

OSTEOLOGÍA

DEL TRONCO

# GENERALIDADES

Contiene los principales órganos de la vida vegetativa pertenecientes a los aparatos circulatorio, respiratorio, digestivo, urinario y genital.

Comprende de superior a inferior tres compartimientos: **el tórax o pecho, el abdomen o vientre y la pelvis.**

Estudiaremos primeramente los sistemas óseos, articulares, musculares, vasculares y nerviosos, y después, las vísceras y los sistemas o aparatos correspondientes.

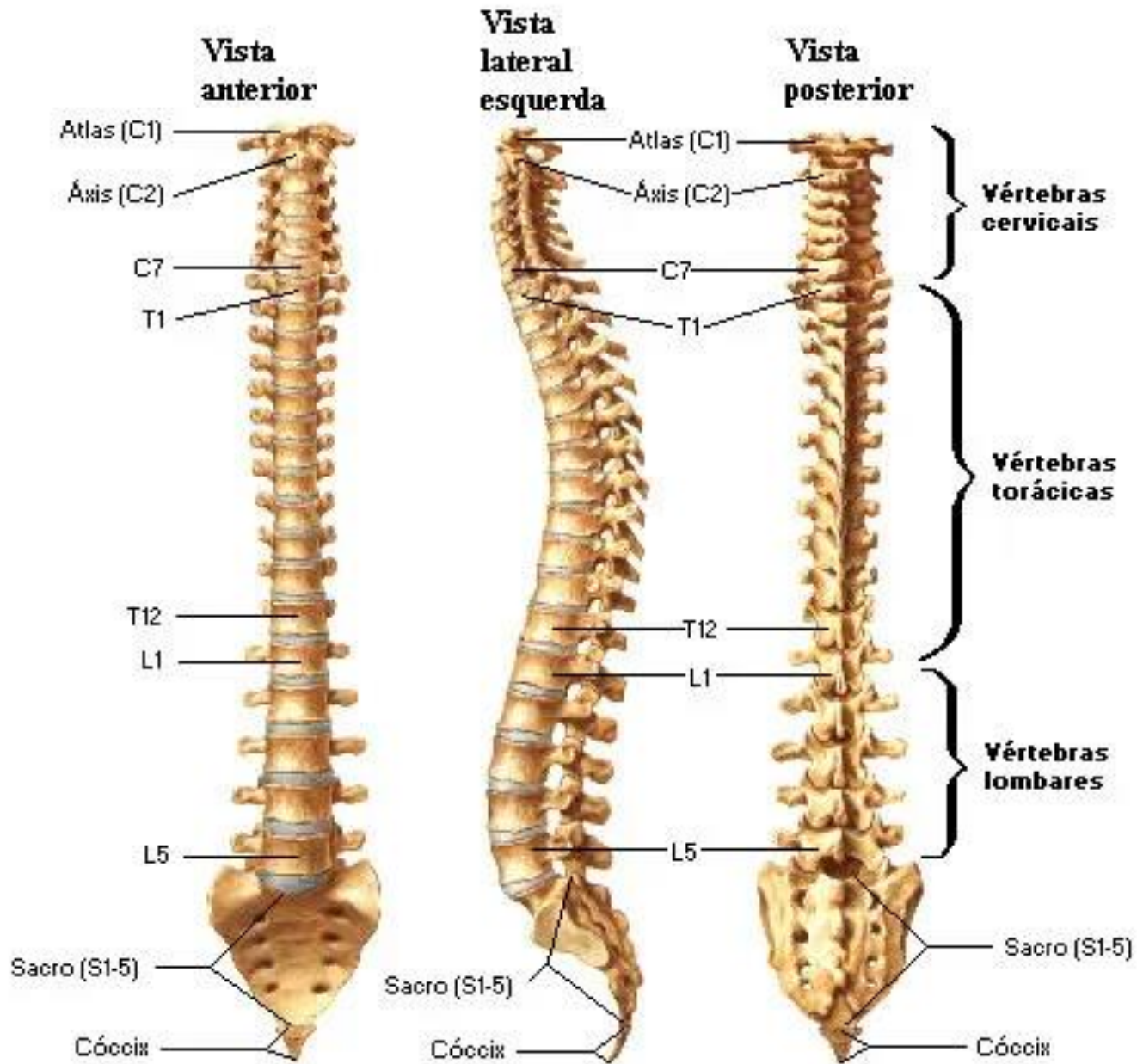
## ESQUELETO DEL TRONCO

1- Columna vertebral

2- Tórax

3- Pelvis.





## COLUMNA VERTEBRAL

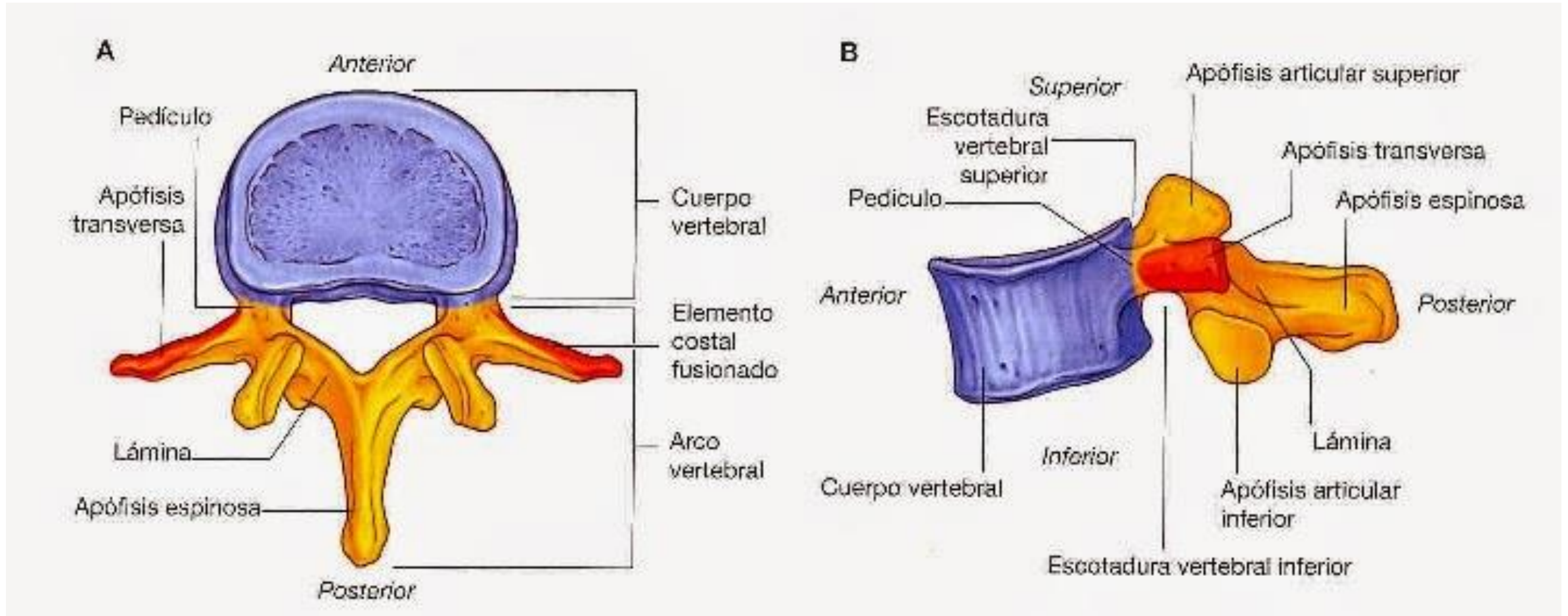
Tallo óseo longitudinal, resistente y flexible.  
Situado en la parte media y posterior del tronco, se extiende desde la cabeza, la cual sostiene, hasta la pelvis, que la soporta.

Envuelve y protege la médula espinal, que está contenida en el conducto vertebral (conducto raquídeo).

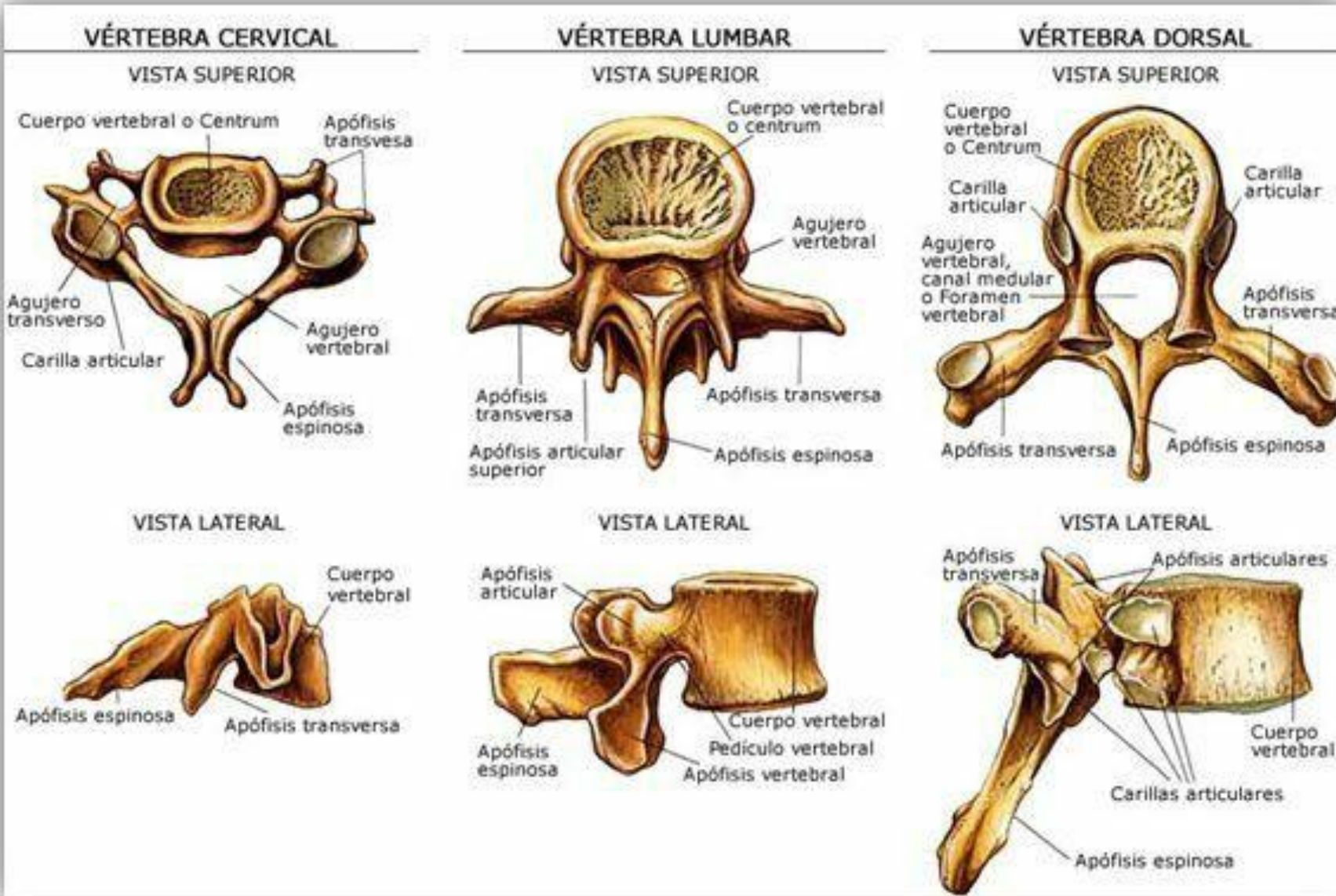
Compuesta por elementos óseos superpuestos denominados *vértebras*.

El número de vértebras: de 33 a 35, divididas en 24 vértebras presacras móviles (7 cervicales, 12 torácicas y 5 lumbares), 5 vértebras sacras y de 3 a 5 vértebras coccígeas.

# CARACTERÍSTICAS GENERALES DE LAS VÉRTEBRAS

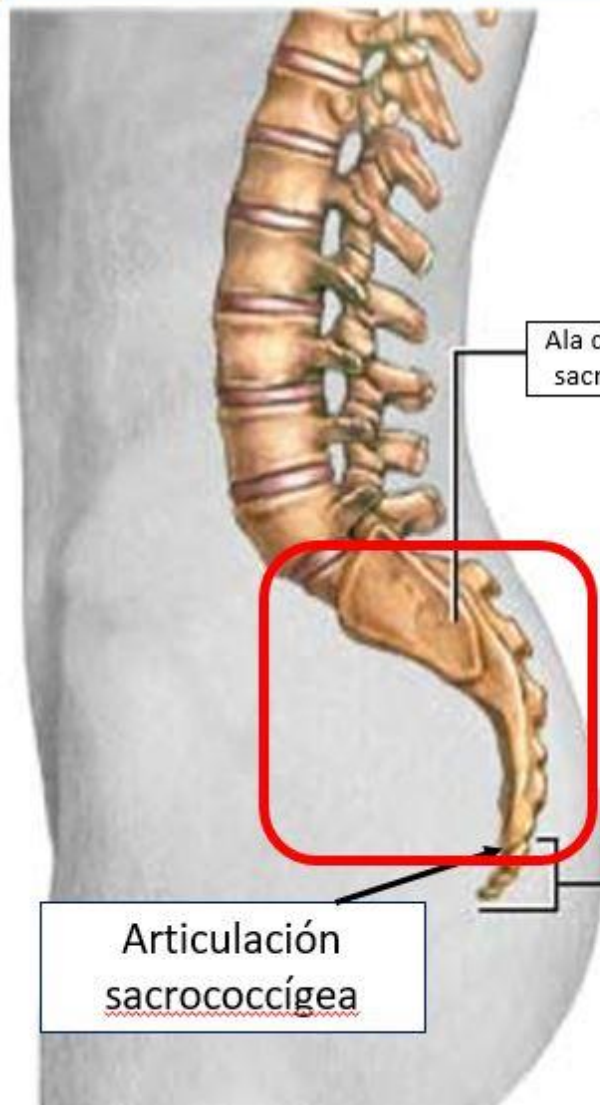


# CARACTERÍSTICAS PARTICULARES DE LAS VÉRTEBRAS EN CADA REGIÓN DE LA COLUMNA

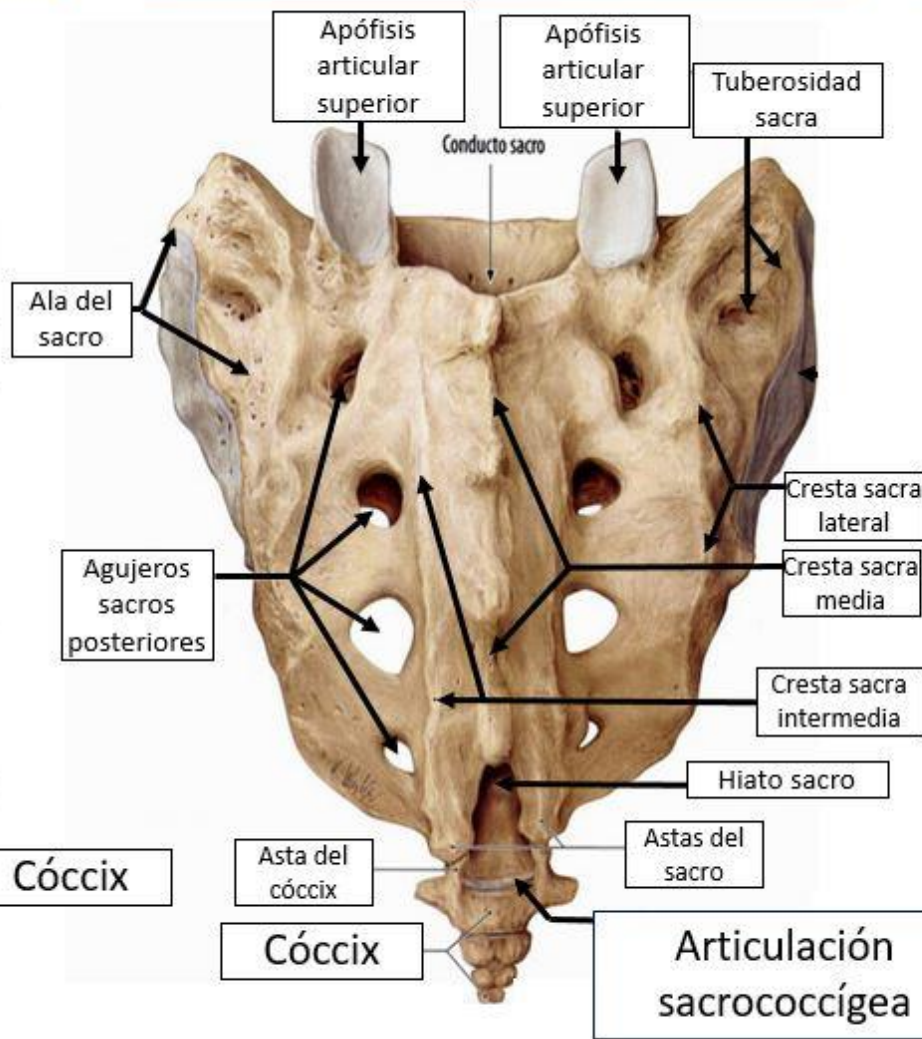


# VÉRTEBRAS SACRAS Y COCCÍGEAS

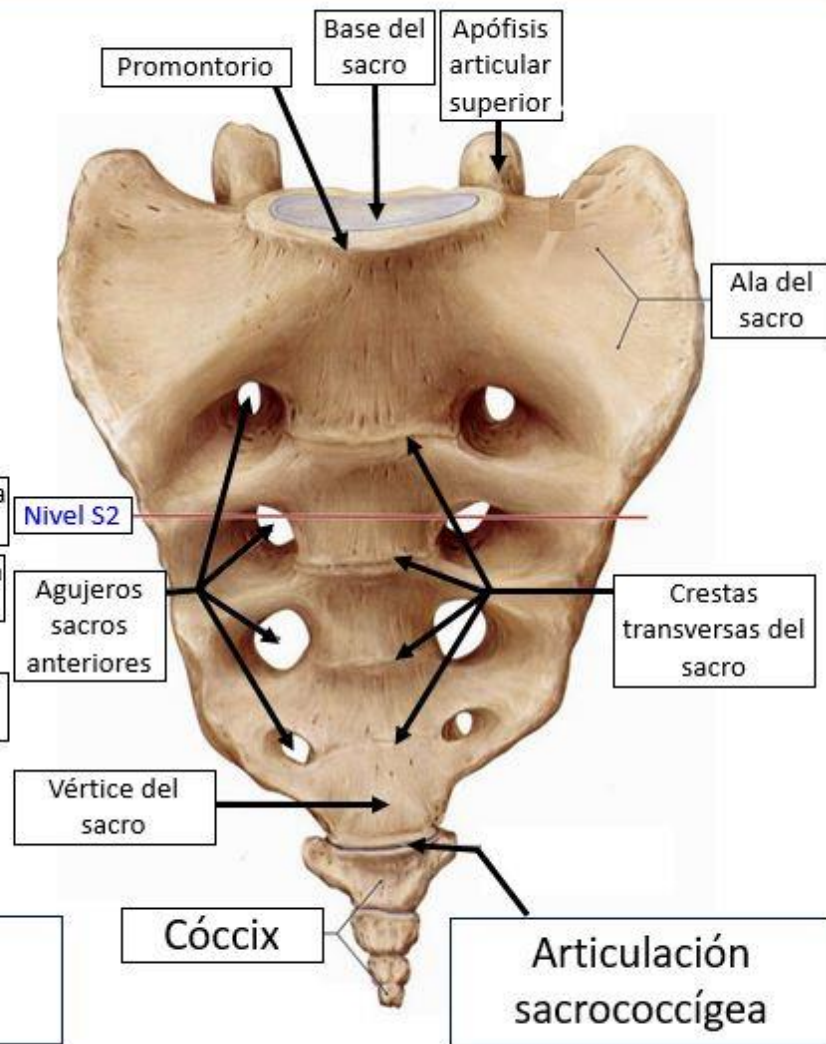
Vista lateral



Vista posterior



Vista anterior

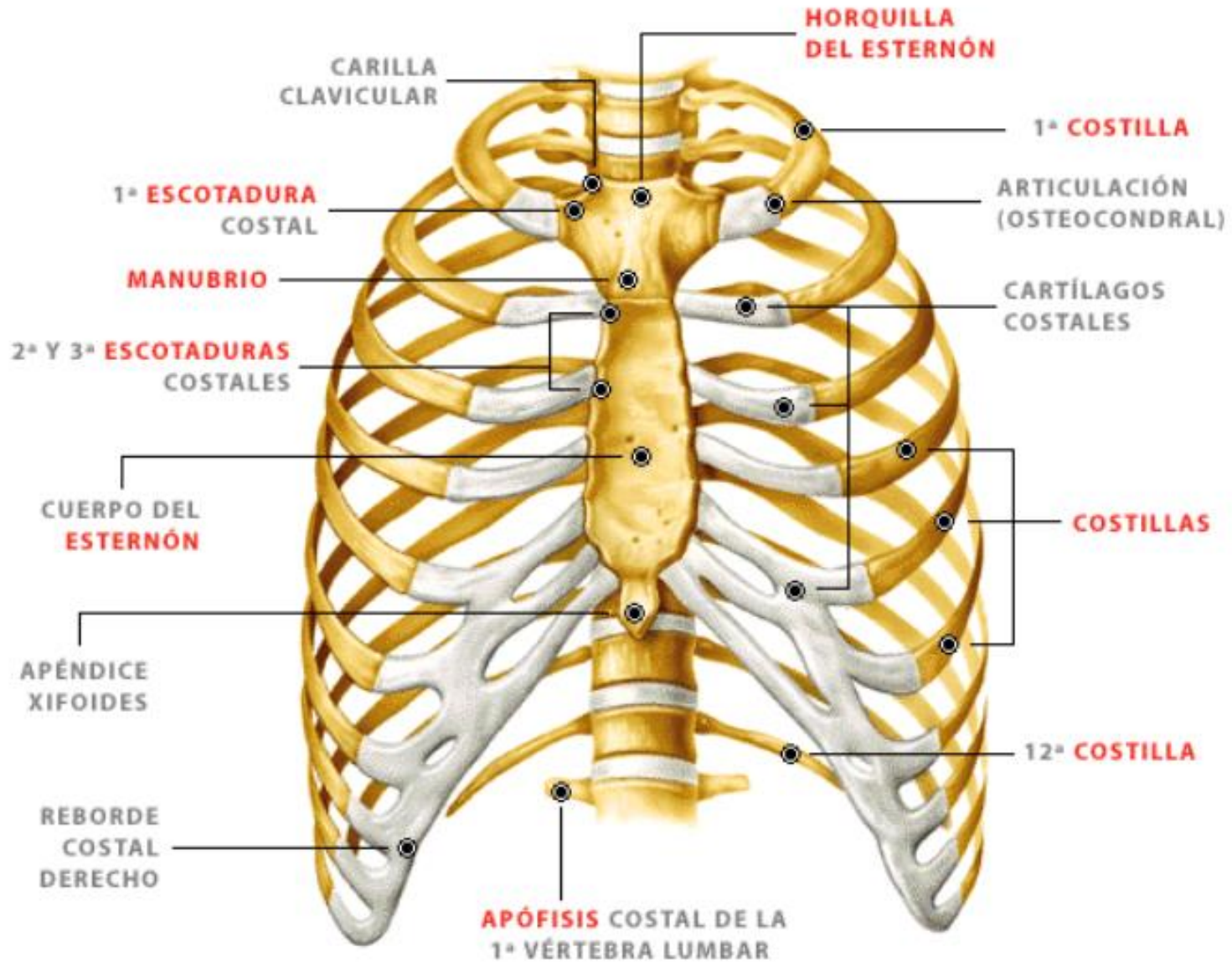


## COLUMNA VERTEBRAL EN SU CONJUNTO

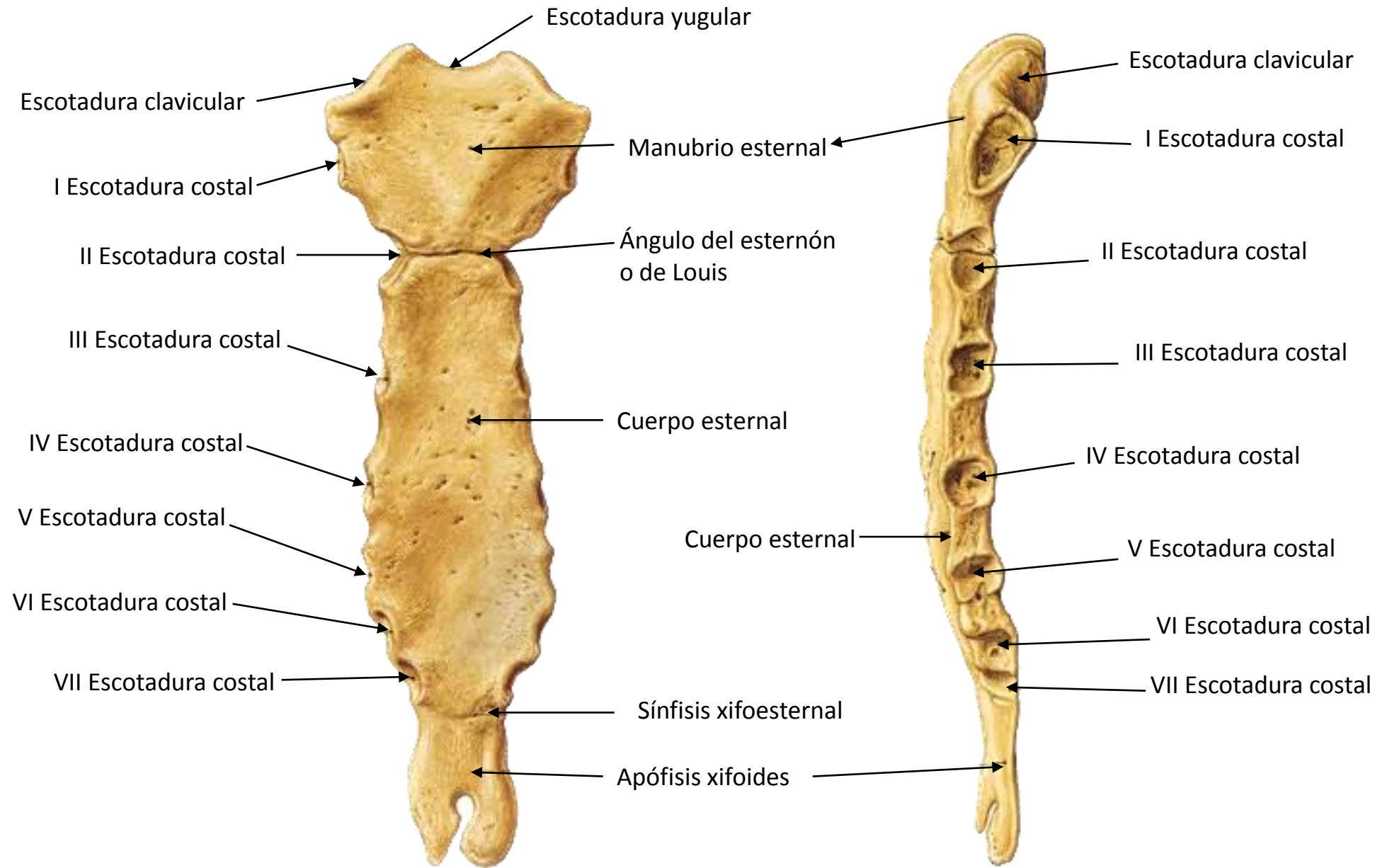
- Dimensiones: 75 cm de longitud. Sus diámetros ant-post alcanzan mayor amplitud a nivel de la base del sacro.
- Curvaturas: en el *plano frontal* es rectilínea, en el *plano sagital* presenta 4 curvaturas .
- Configuración externa: puede dividirse en: *superior o presacras*, 24 piezas móviles; *inferior o sacro-coccígeas* (soldadas entre si).
- En conjunto la C.V. presenta: 4 caras y un conducto raquídeo:
  - Cara anterior: media, cilíndrica, superposición de cuerpos vertebrales.
  - Cara posterior: *cresta espinal* y canales vertebrales
  - Caras laterales: cuerpos pedículos, agujeros intervertebrales, apofisis transversa y apofisis articulares,
- Conducto vertebral o forámen raquídeo: superposición de los agujeros vertebrales, prismático triangular en el cuello y la region lumbar, casi cilíndrico a nivel torácico. Su dimensión tiene relación con la movilidad: mayor en cuello.



# ESQUELETO DEL TÓRAX:



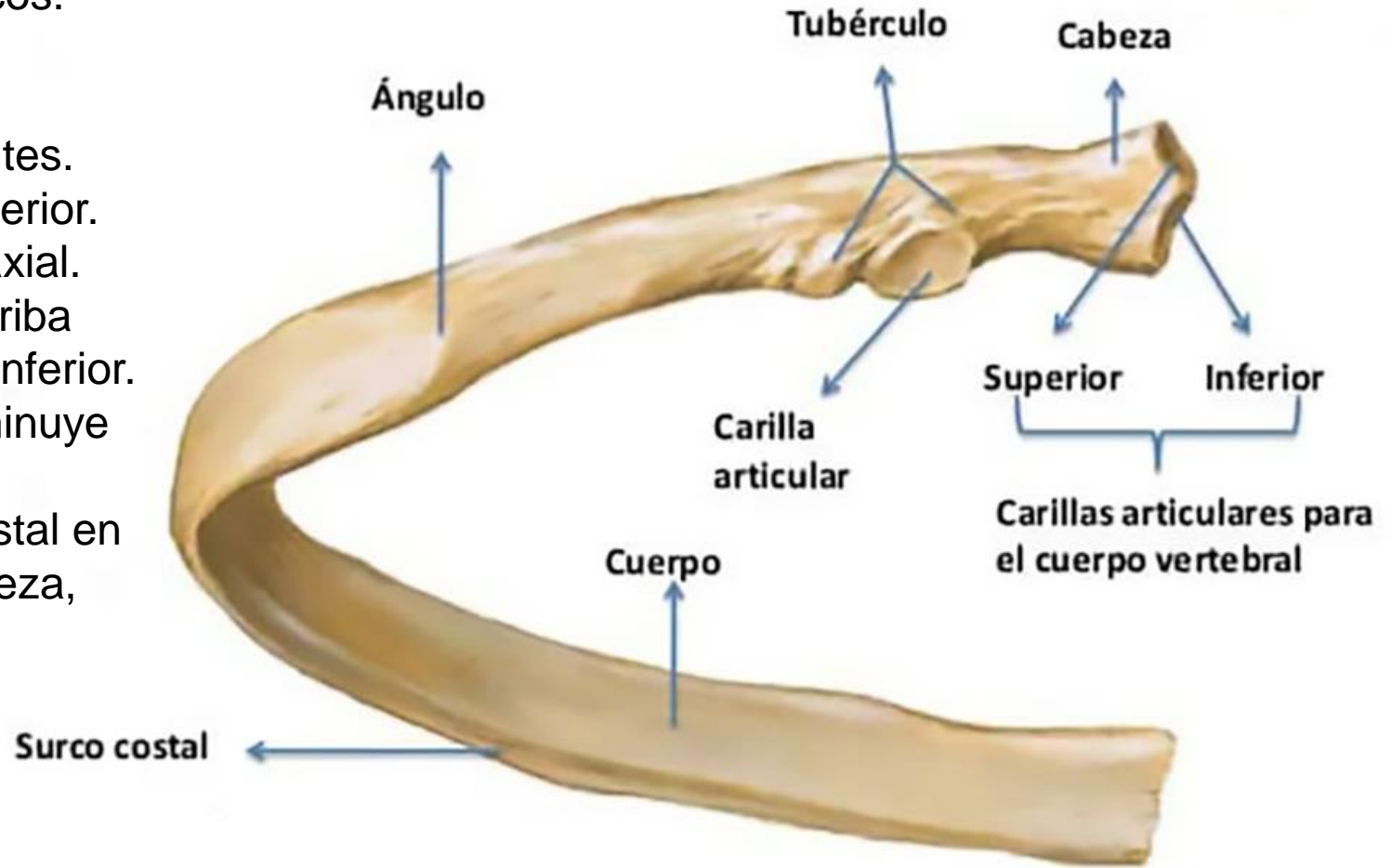
# I- ESTERNÓN



## II- COSTILLAS

### Características generales

- Huesos planos, alargados, forma de arcos.
- Son 12 pares.
- De arriba abajo: I, II, III, IV, etc.
- 3 categorías: verdaderas, falsas y flotantes.
- Dirección: ángulo posterior y ángulo anterior.
- Curvaturas: sobre cara, sobre borde y axial.
- Inclinación aumenta gradualmente de arriba abajo: de atrás adelante, de superior a inferior.
- Longitud: aumenta de la 1<sup>o</sup> a la 7<sup>o</sup>, disminuye de la 7<sup>o</sup> a la 12<sup>o</sup>.
- Configuración: *cuerpo*, con un surco costal en la medial, *extremo posterior*: con la cabeza, tubérculo y cuello; y *extremo anterior*.

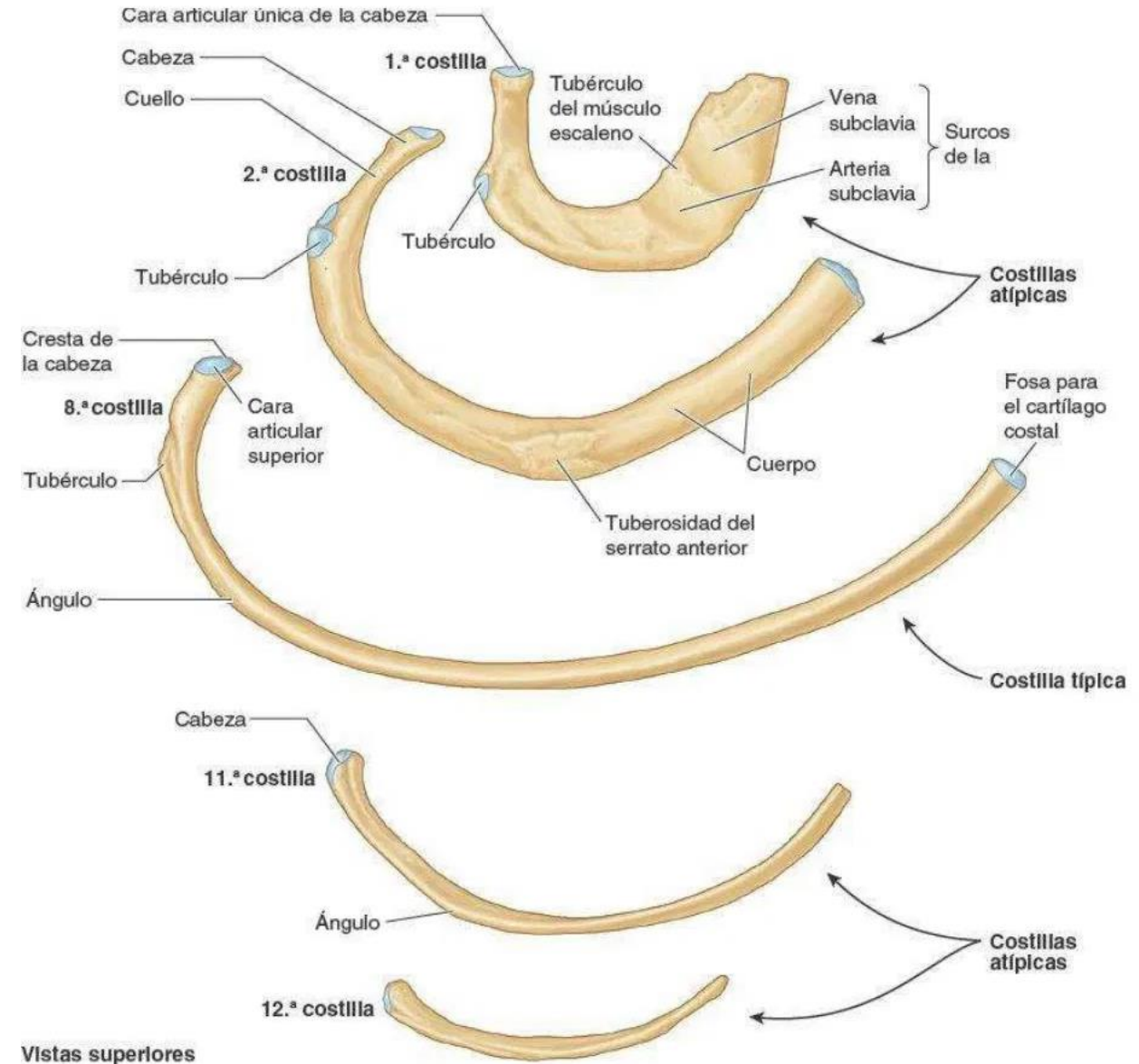


## Características propias de ciertas costillas

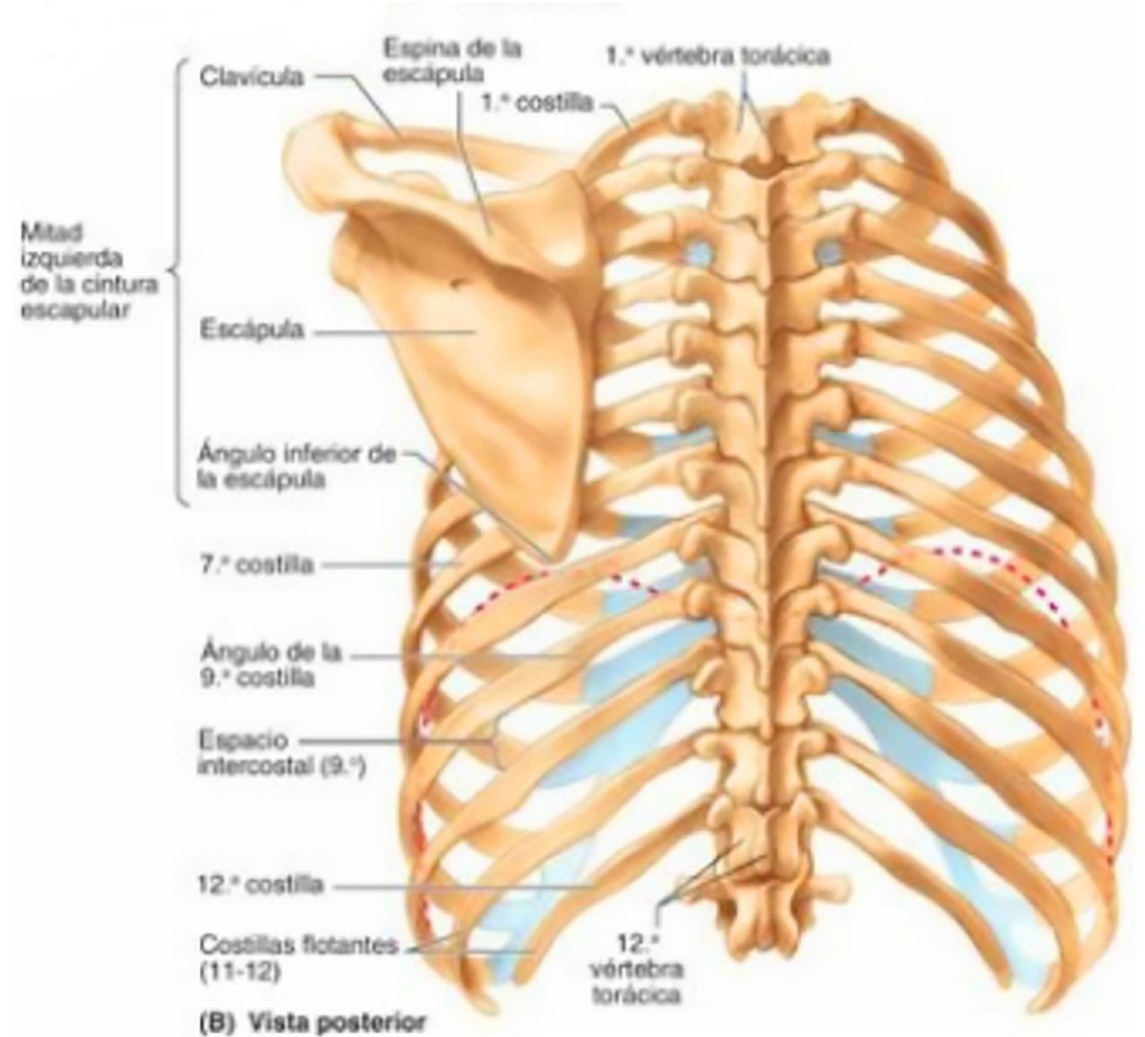
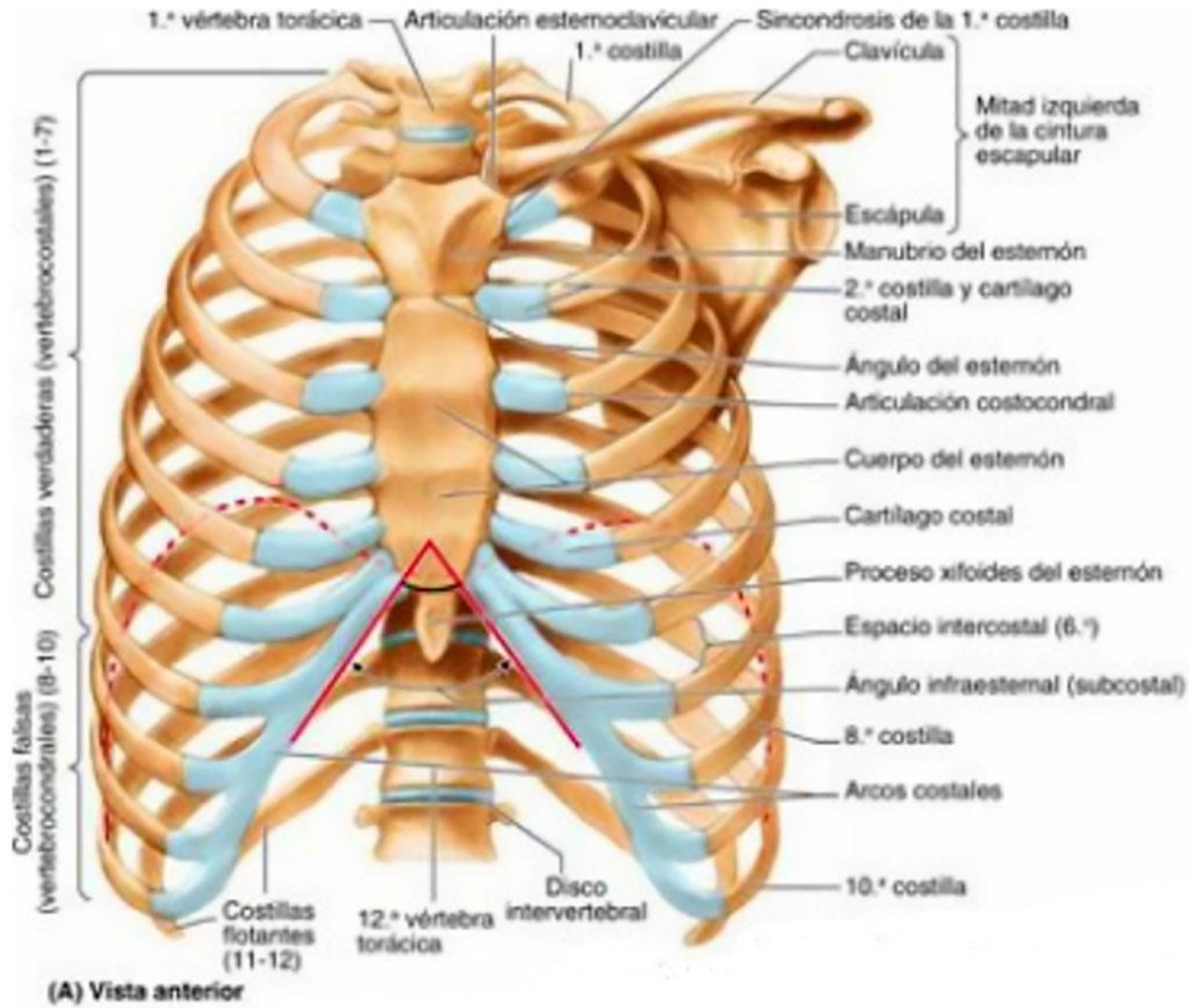
1ª Costilla: cara superior e inferior, borde medial y lateral. En su cara superior tubérculo de Lisfranc o del **escaleno anterior**, **surcos de la vena y arteria subclavia**.

2ª Costilla: oblicua: superficies rugosas de inserción del **músculo serrato post-sup**, **escaleno posterior** y **serrato anterior**.

11ª y 12ª costillas: no presentan tubérculo, la cabeza tiene una sola cara articular. La 12ª no presenta surco ni ángulo. Su longitud es muy variable.



### III- CAJA TORÁCICA

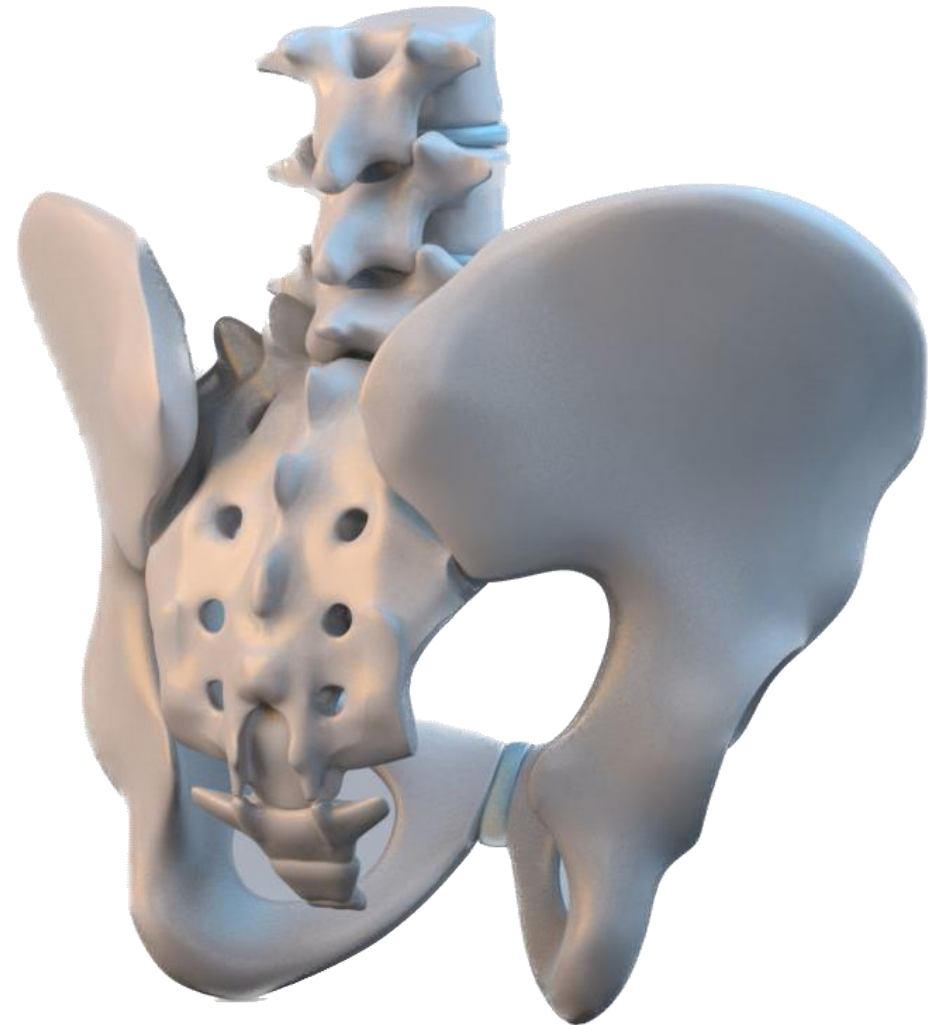


## ESQUELETO DE LA PELVIS

O cintura pelviana formada por huesos ilíacos, el sacro y el cóccix articulados entre sí.

### Superficie externa:

- a) Sínfisis pubiana, lamina cuadrilátera, ramas horizontal y descendente del pubis enmarcando el forámen obturado o isquiopubiano;
- b) Fosas ilíacas externa, acetábulo, cuerpo del isquion ;
- c) Caras posteriores del sacro y del cóccix.



### Superficie interna:

La cavidad pélvica esta dividida por un relieve casi circular;  
*abertura superior de la pelvis o estrecho superior, en dos partes:*  
*Pelvis superior o mayor y Pelvis inferior o menor.*

La abertura o estrecho superior esta conformado por:

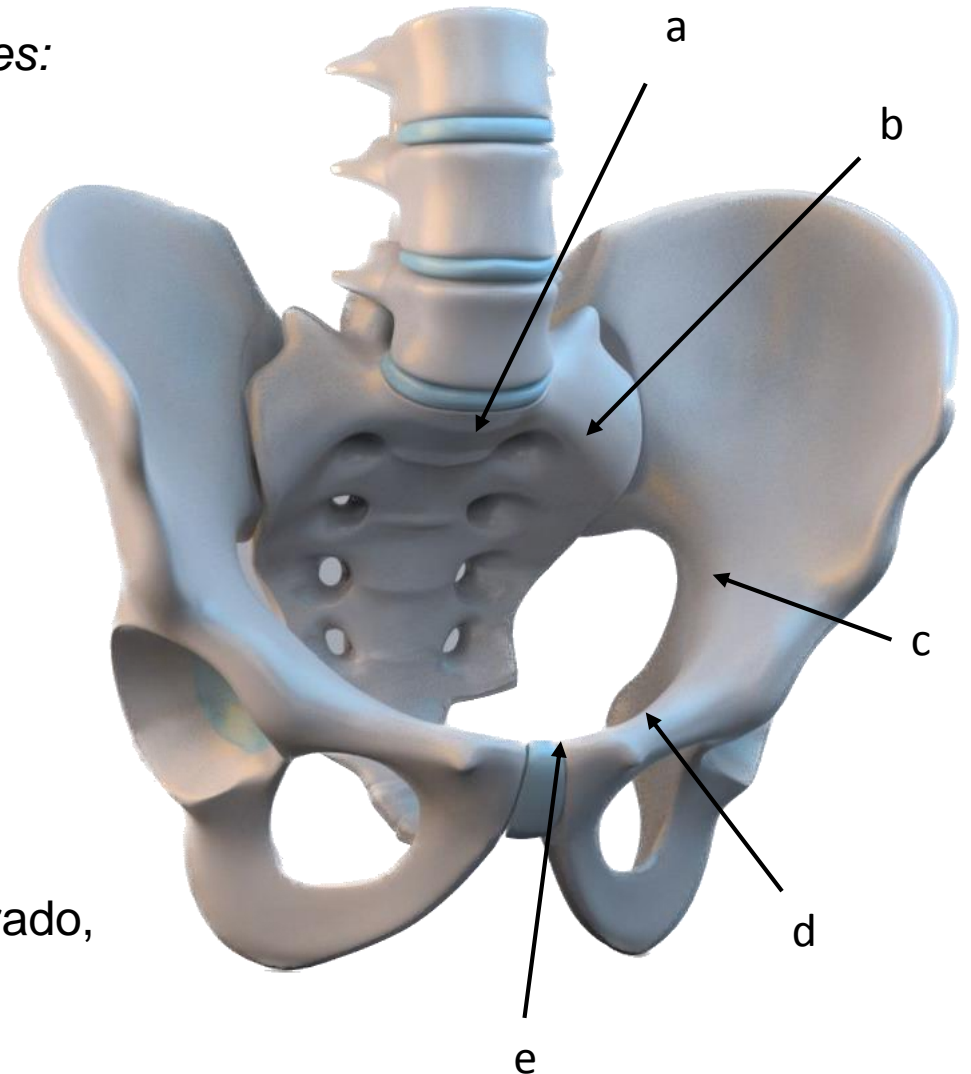
- a- promontorio
- b- borde anterior del ala del sacro;
- c- línea arqueada del ilion;
- d- pecten del pubis;
- e- borde superior del pubis y sínfisis pubiana.

PELVIS MAYOR: Formada por;

- fosas ilíacas
- alas del sacro.

PELVIS MENOR: constituida por;

- Cara posterior de la sínfisis púbica y marco del agujero obturado,
- Pared del fondo del acetábulo,
- Caras anteriores del sacro y del cóccix.



LÍMITE SUPERIOR: se corresponde con la pelvis mayor,

- Borde superior de la sínfisis del pubis,
- Borde anterior del ilíaco,
- Cresta ilíaca
- Borde posterior del ala del sacro
- Promontorio.

ABERTURA INFERIOR DE LA PELVIS O ESTRECHO INFERIOR:

De forma romboidal, limitado por:

- Borde inferior de la sínfisis púbica,
- Rama isquiática
- tuberosidad isquiática
- Vértice del cóccix.

