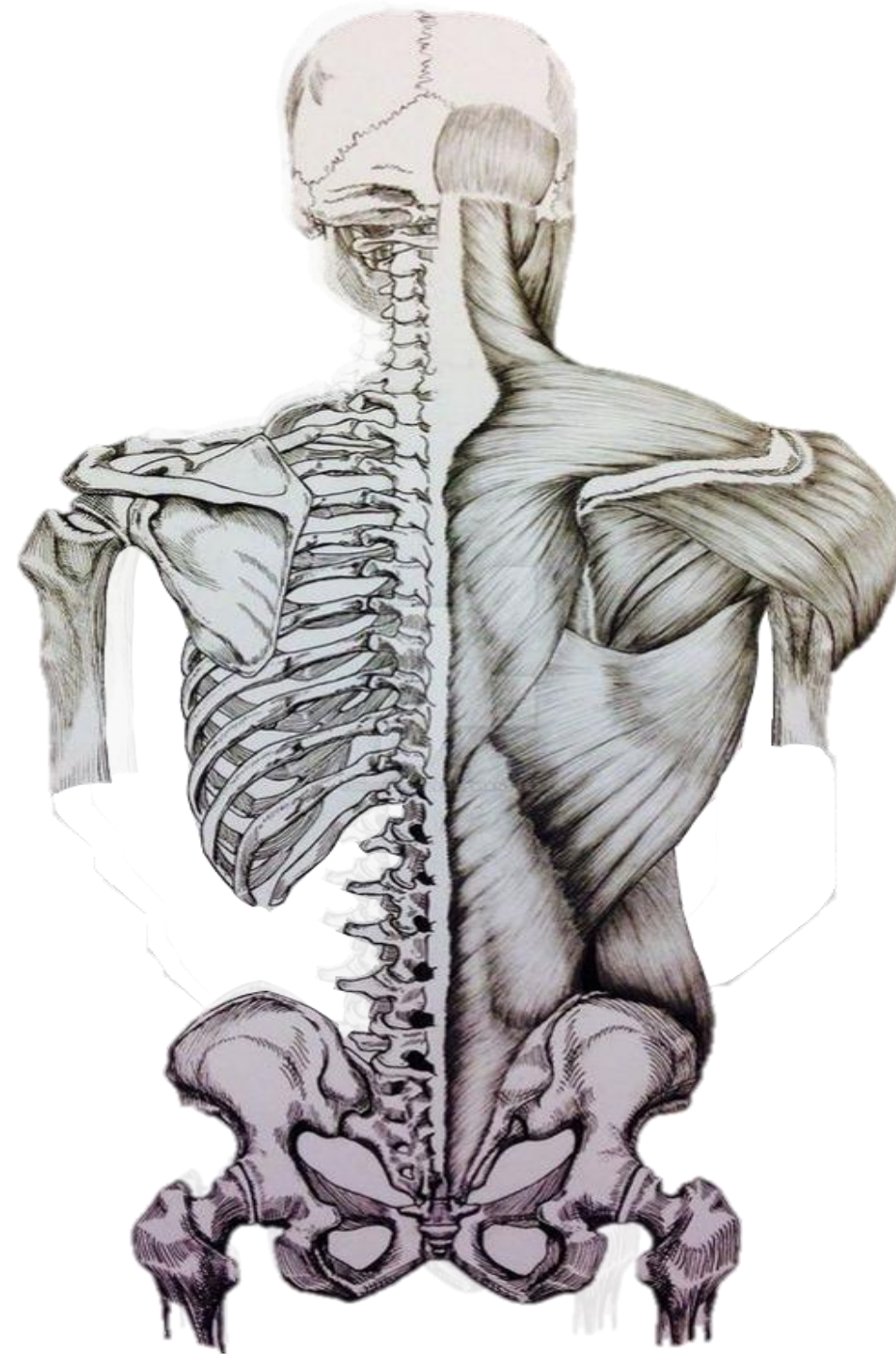
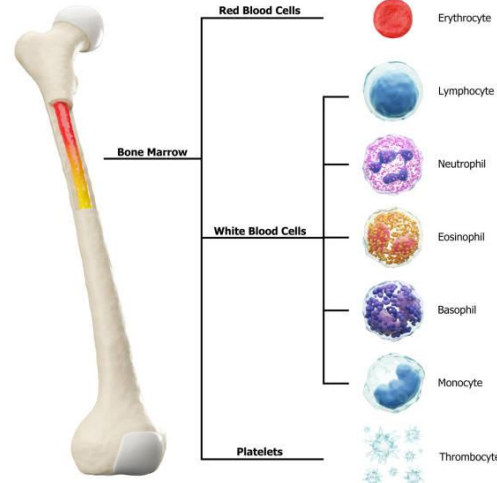


# CÁTEDRA DE ANATOMÍA Y FISIOLOGÍA



# Funciones del sistema esquelético

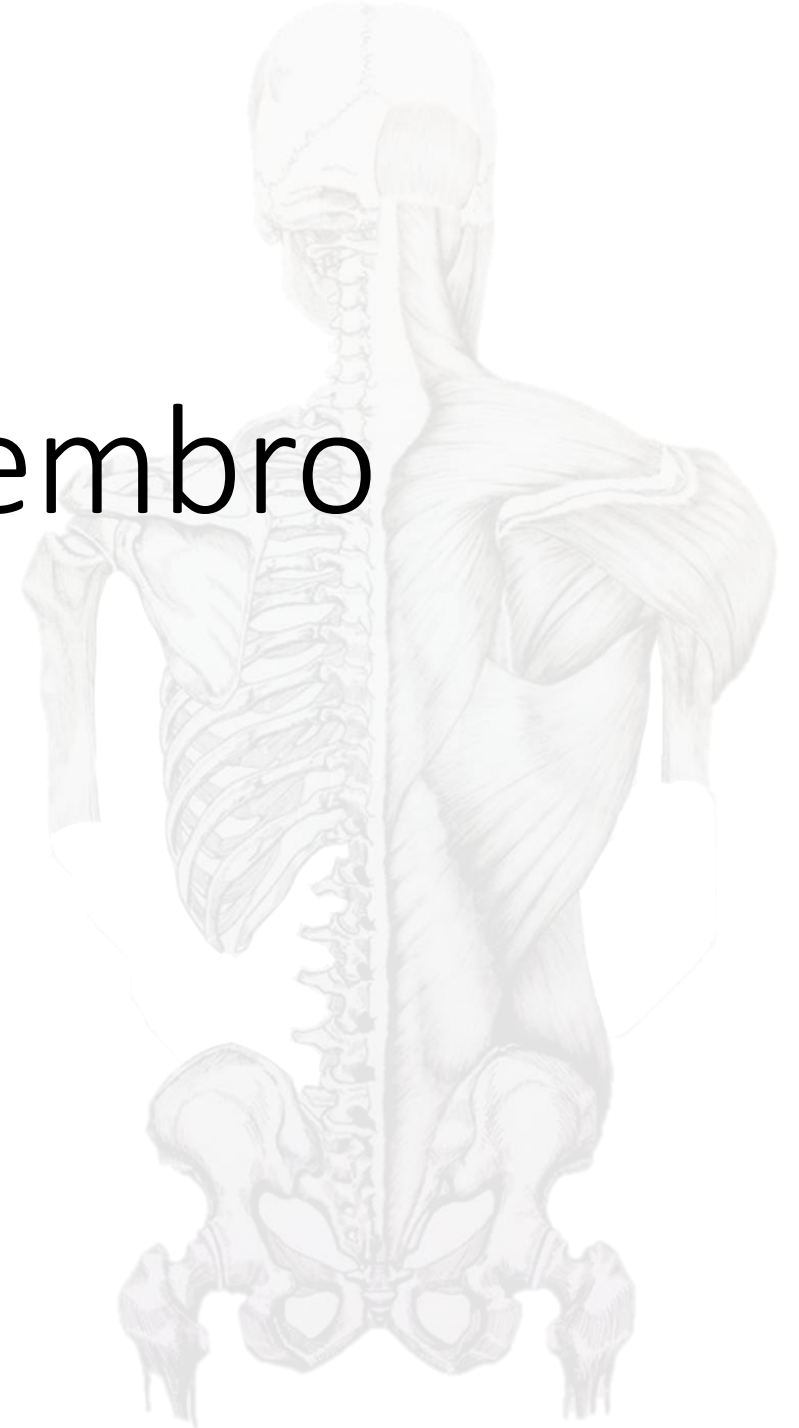
- Soporte para el cuerpo
- Protección de estructuras vitales
- Reservorio de sales (calcio)
- Aporte continuo de células sanguíneas (Hematopoyesis)
- Base mecánica para los movimientos corporales



# Osteología de miembro superior

[janina.Lebus@ucsf.edu.ar](mailto:janina.Lebus@ucsf.edu.ar)

2026



# MIEMBROS

<b>Axial</b>	<b>Cráneo</b>	Neurocráneo	Frontal, etmoides, esfenoides, parietal, temporal
		Viscerocráneo	Maxilar, nasal, lagrimal, cigomático, palatino, cornete nasal inferior, vómer, mandíbula, hioides
	<b>Columna vertebral</b>	Vértebrae cervicales, torácicas, lumbares, sacro, cóccix	
<b>Apendicular</b>	<b>Miembro superior</b>	Cintura pectoral	Escápula, clavícula
		Porción libre	Húmero, cúbito, radio, huesos del carpo, metacarpianos, falanges
	<b>Miembro inferior</b>	Cintura pelviana	Coxal
		Porción libre	Fémur, rótula, tibia, peroné, huesos del tarso, metatarsianos, falanges



# Esqueleto de miembro superior

- ✓ CLAVÍCULA
  - ✓ OMÓPLATO O ESCÁPULA
  - ✓ HÚMERO
  - ✓ RADIO
  - ✓ CÚBITO O ULNA
  - ✓ HUESOS DE LA MANO
- Carpó – metacarpo - falanges



Esqueleto del hombro

Esqueleto del brazo

Esqueleto de antebrazo

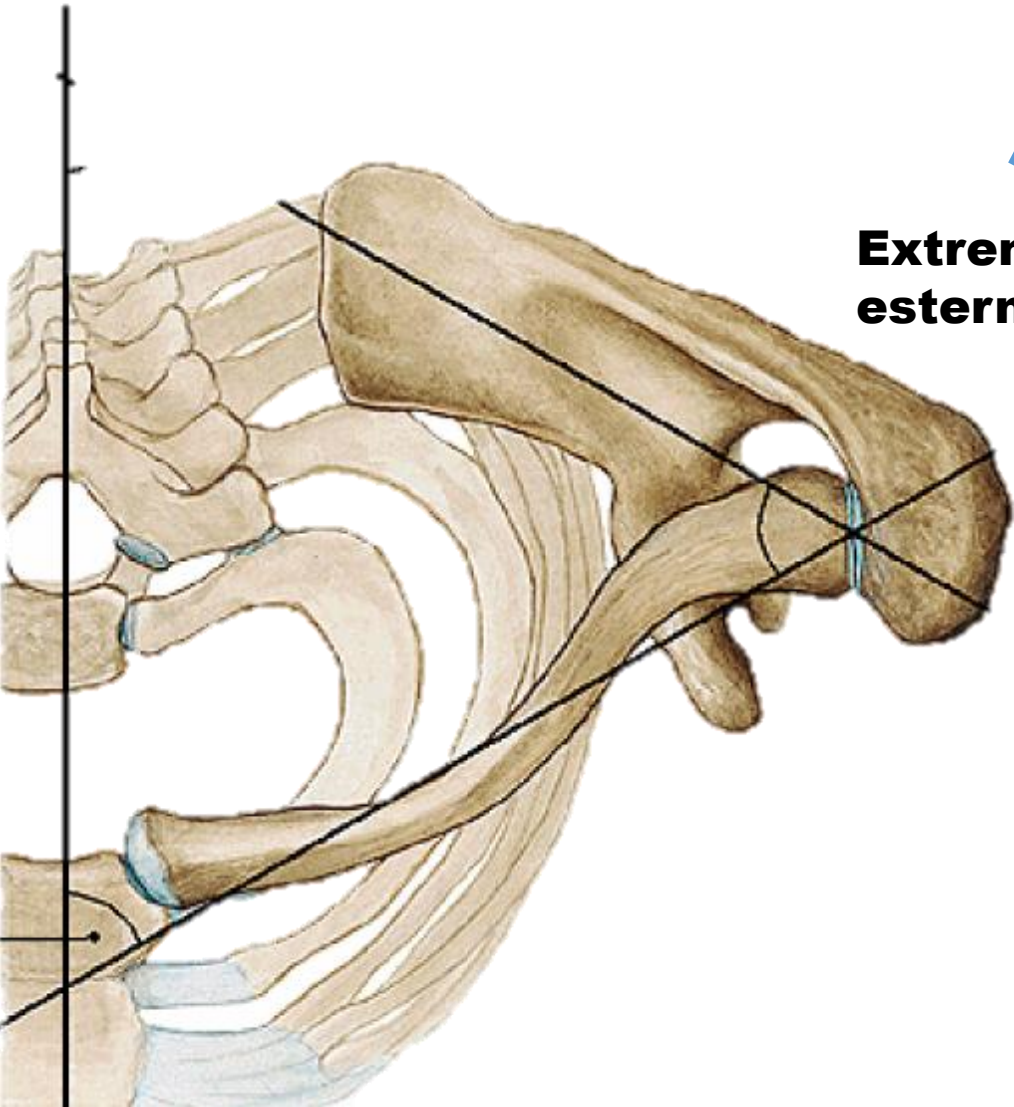
Esqueleto de la mano

# CLAVICULA

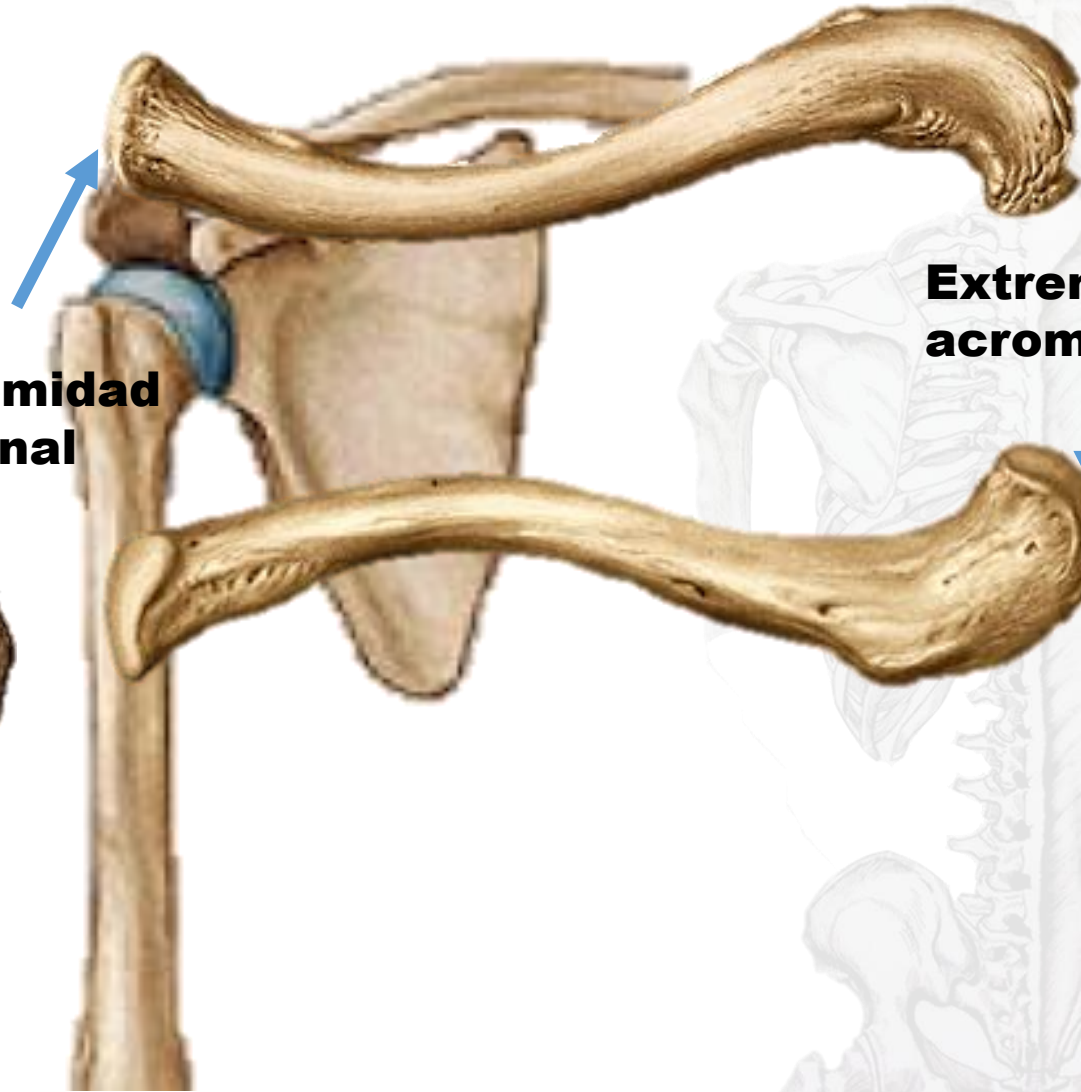
HUESO LARGO

FORMA DE S ITALICA

SECTOR ANTERO SUPERIOR DEL TORAX



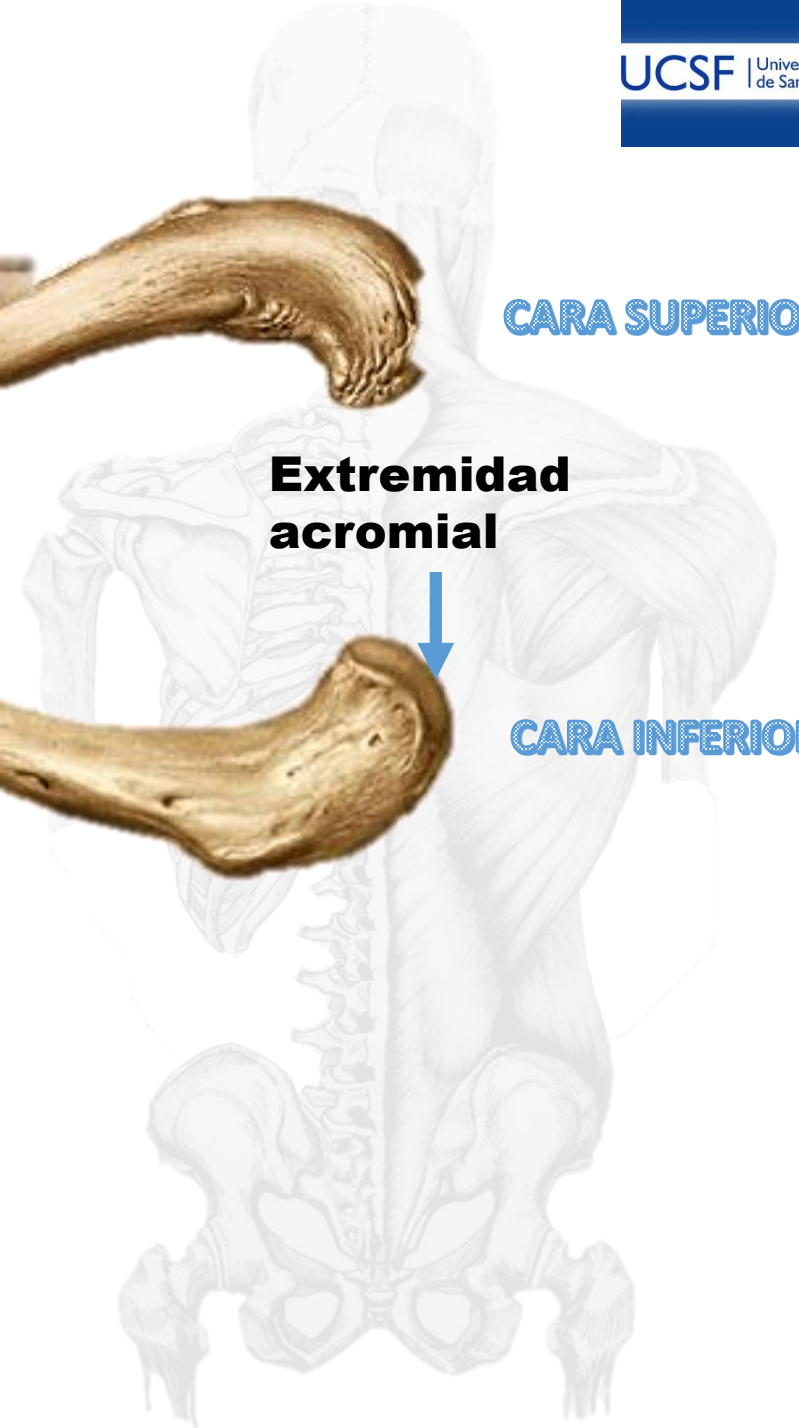
**Extremidad  
esternal**



**CARA SUPERIOR**

**Extremidad  
acromial**

**CARA INFERIOR**

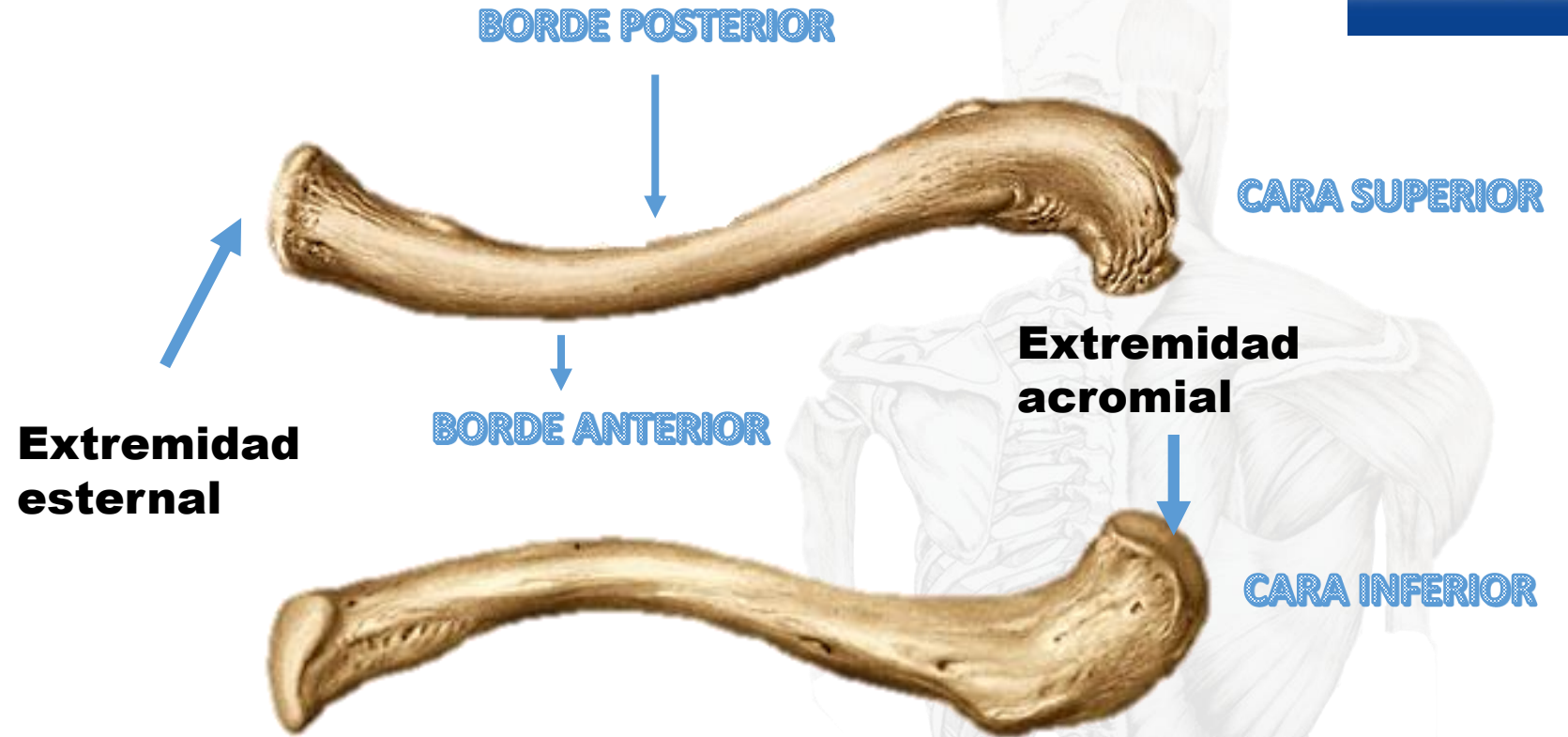


# CLAVICULA

2 caras

2 bordes

2 extremidades



# CLAVICULA

2 bordes

anterior

Inserción:

pectoral mayor (interno)

Deltoides (externo)

**Extremidad  
esternal o  
interna**

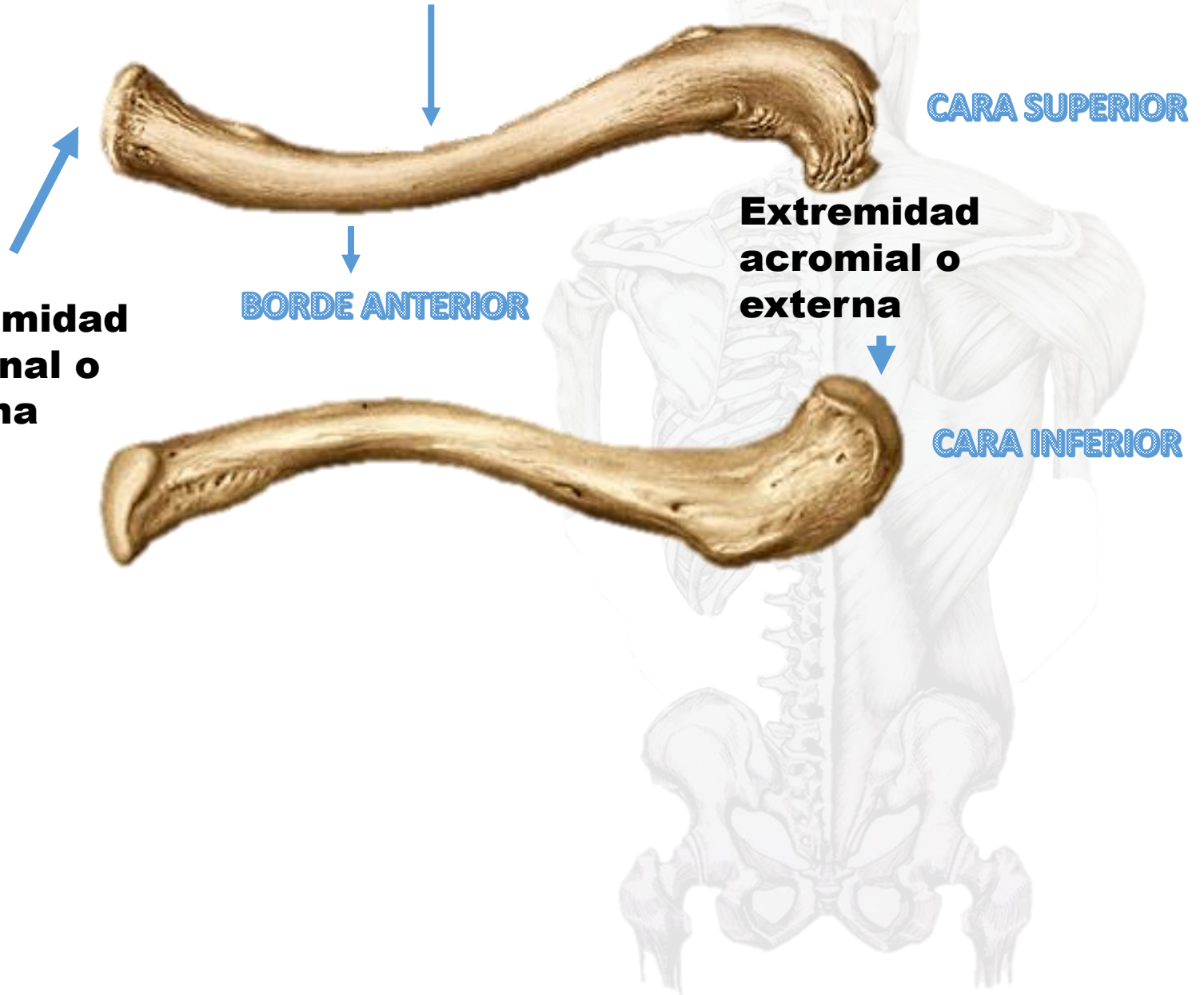
BORDE POSTERIOR

BORDE ANTERIOR

CARA SUPERIOR

**Extremidad  
acromial o  
externa**

CARA INFERIOR



# CLAVICULA

## CARAS

### Superior

- lisa
- Rugosidades para inversión de:
  - ECM
  - Deltoides
  - Trapecio

### Inferior

- Canal o surco subclavio
- Agujero nutricio del hueso
- Tuberosidad costal → lig costoclavicular
- Tuberosidad coracoidea → lig trapezoide (ant)
- Tuberculo conoideo → lig conoide (post)



# CLAVICULA

## Extremidades

### Externa

Aplanada

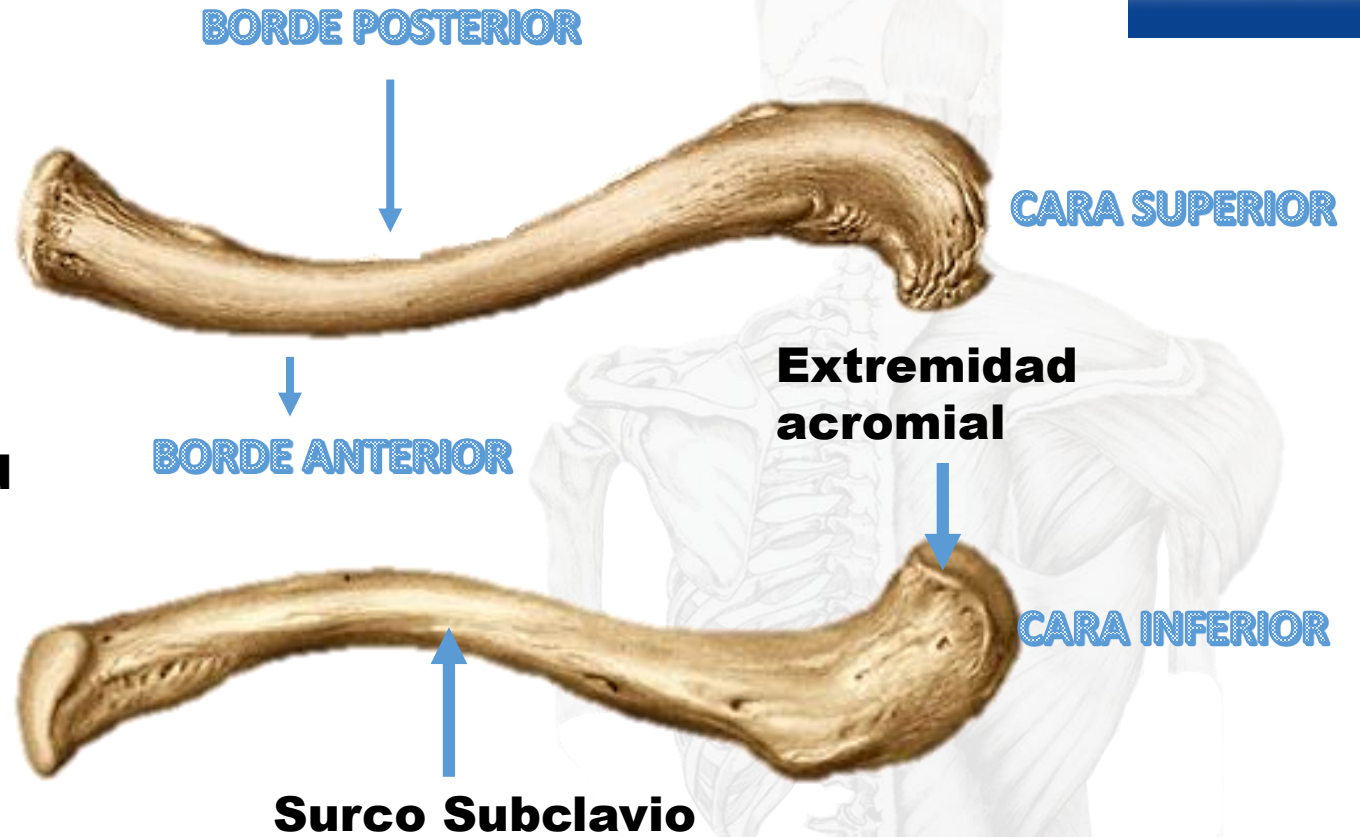
Carilla articular elíptica que se apoya en acromion

### Interna

Más voluminosa

Carilla articular para esternón y 1er cartílago costal

**Extremidad esternal**



## OMOPLATO O ESCAPULA

HUESO PLANO, DELGADO ANCHO

SECTOR POSTERO SUPERIOR DEL TORAX

FORMA TRIANGULAR

2 CARAS

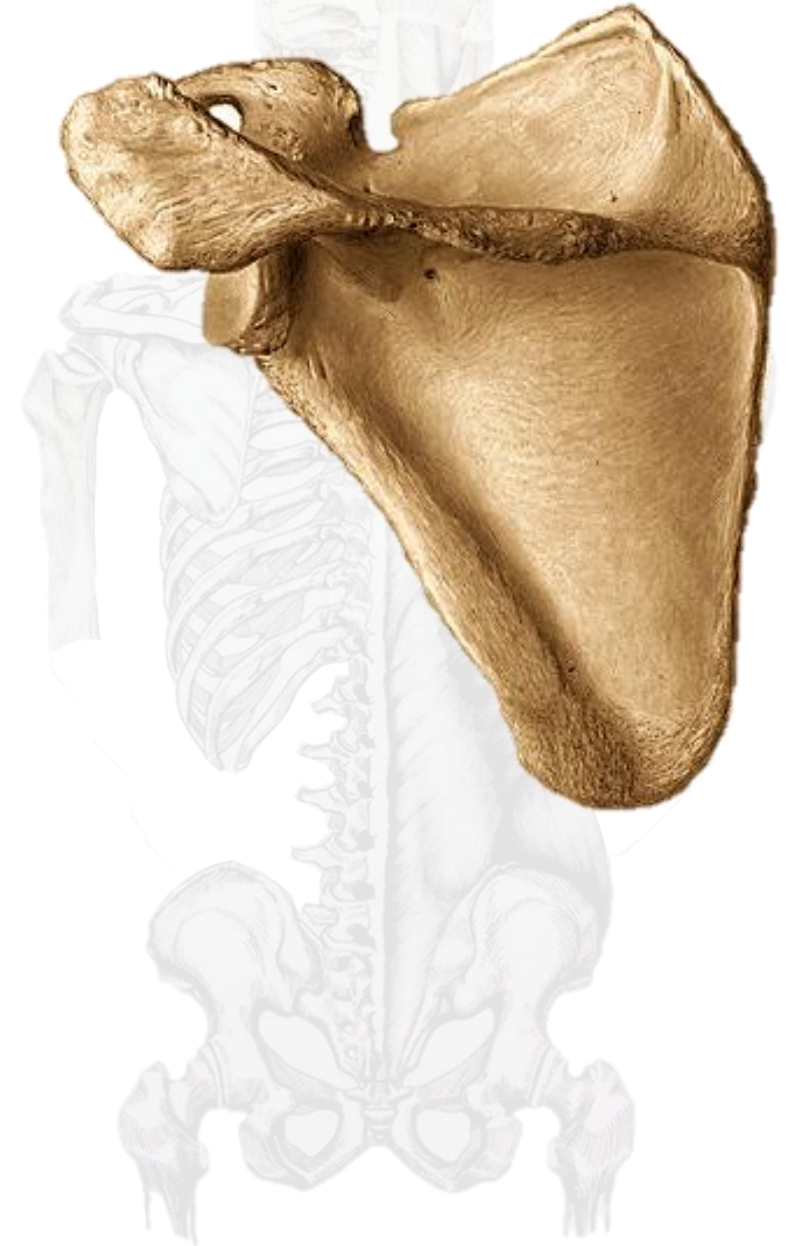
3 BORDES

3 ANGULOS

### CARA ANTERIOR



### CARA POSTERIOR



# OMOPLATO O ESCAPULA

## 3 BORDES

### SUPERIOR O CERVICAL

Corto y delgado  
Escotadura  
M Omohioideo

### INTERNO O ESPINAL

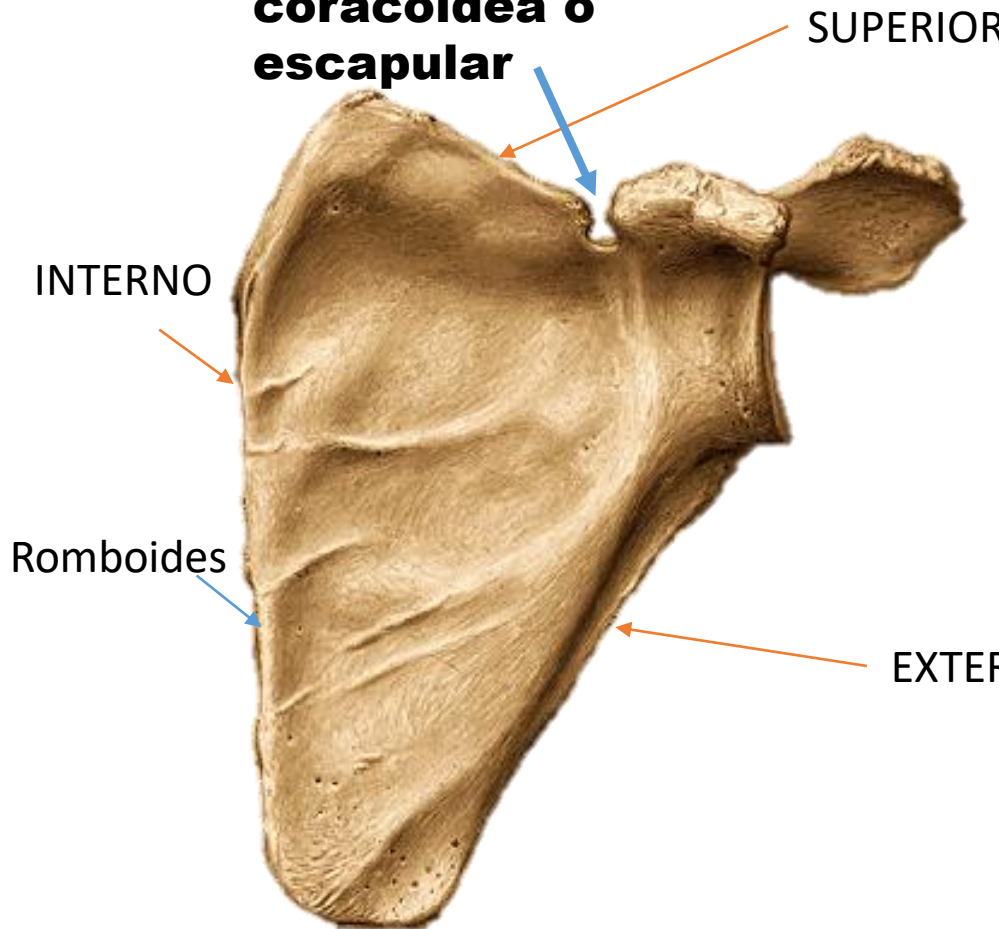
El mas largo  
Romboides mayor y menor

### EXTERNO O AXILAR

Redondo menor y mayor

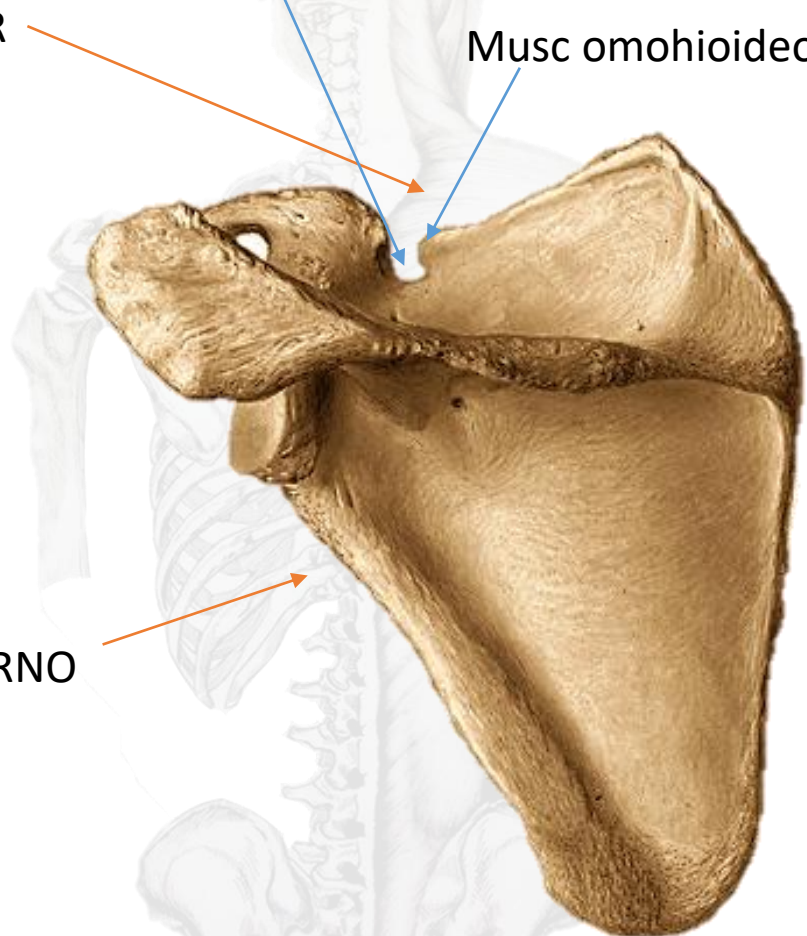
## CARA ANTERIOR

**Escotadura coracoidea o escapular**



## CARA POSTERIOR

**N supraescapular**  
**Musc omohioideo**



# OMOPLATO O ESCAPULA

## 3 ANGULOS

### EXTERNO

Cavidad glenoidea  
 Cuello del omoplato  
 Apofisis coracoidea (forma de dedo Semiflexionado)

### SUPERIOR

M. Angular el omoplato

### INFERIOR

M. Dorsal ancho

## CARA ANTERIOR

M pectoral menor  
 Lig conoide y trapezoide

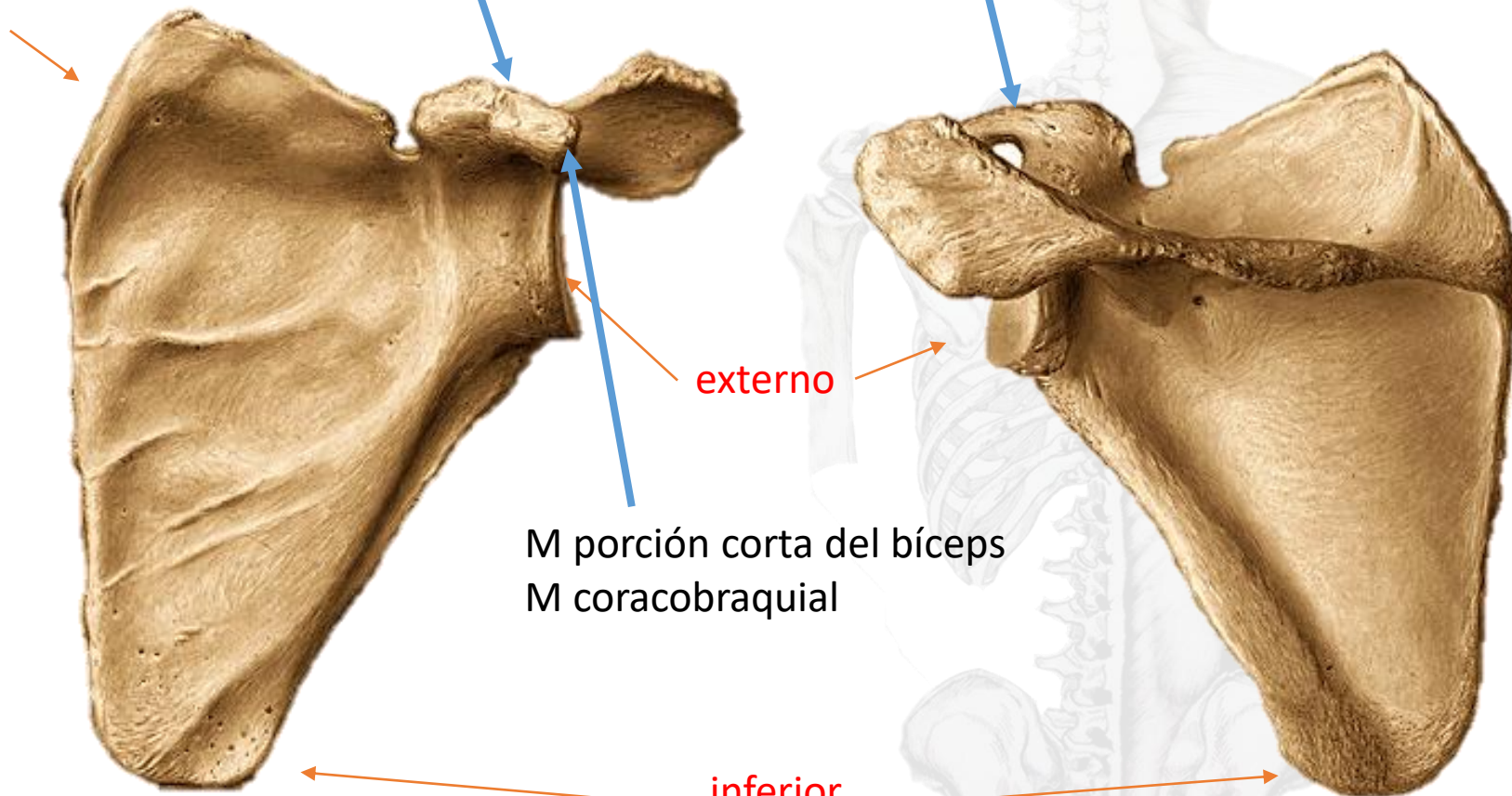
## CARA POSTERIOR

Lig acromiocracoideo, coracohumeral  
 coraclaviculares

superior

externo

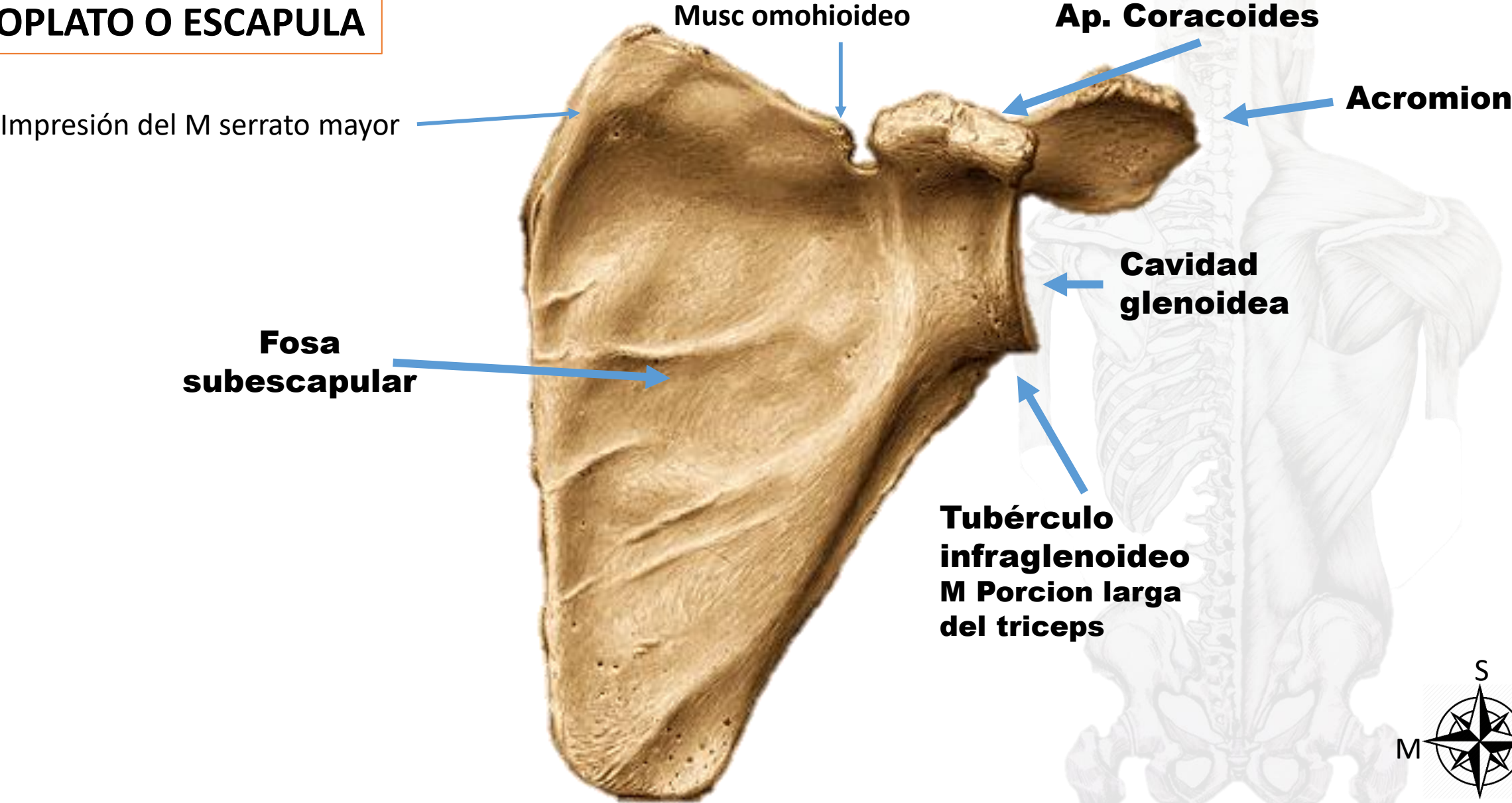
inferior



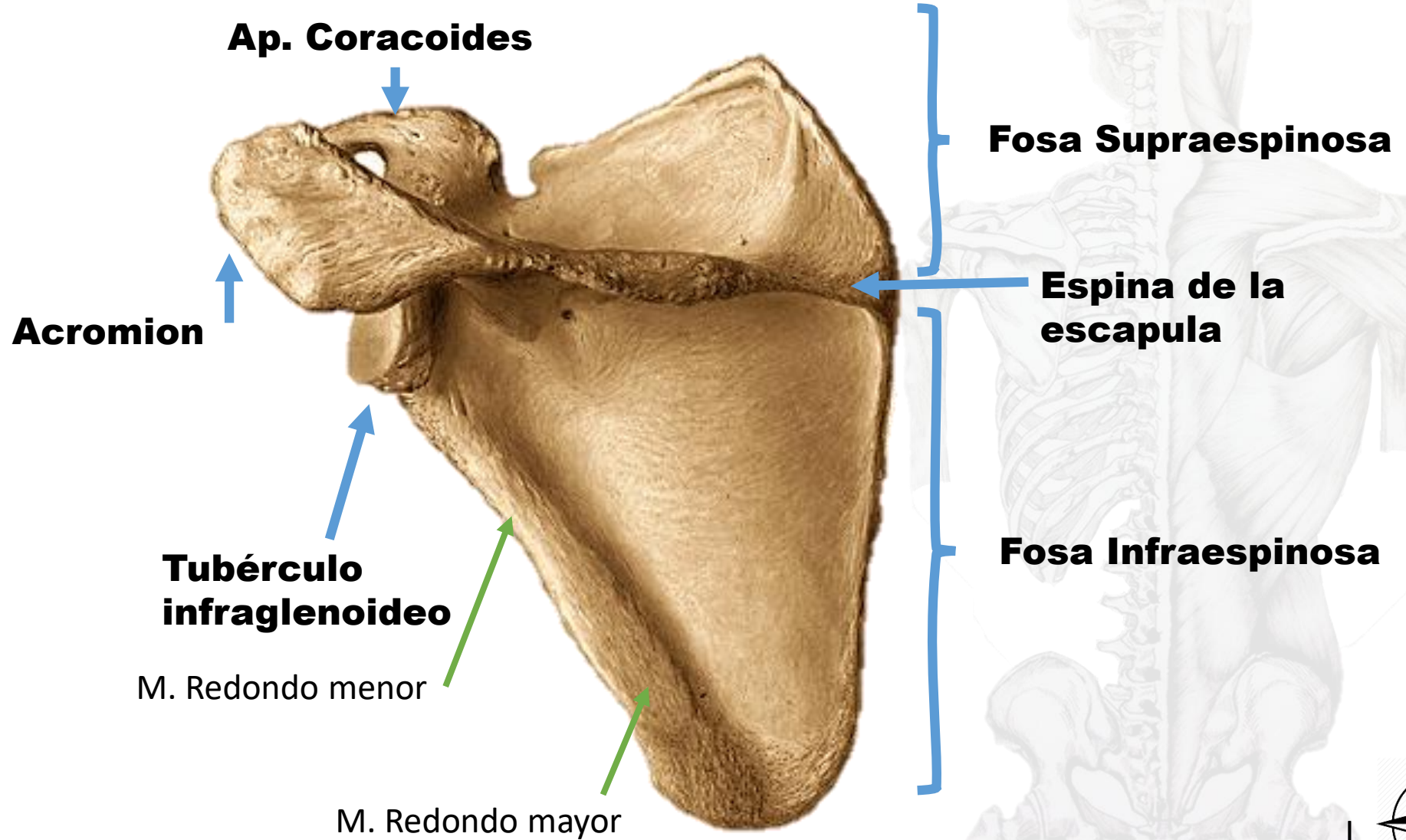
M porción corta del bíceps  
 M coracobraquial

# CARA ANTERIOR

## OMOPLATO O ESCAPULA



# VISTA POSTERIOR



# VISTA LATERAL



**Ap. Coracoides**

**Acromion**

**Porción larga del bíceps  
Tuberosidad supraglenoidea**

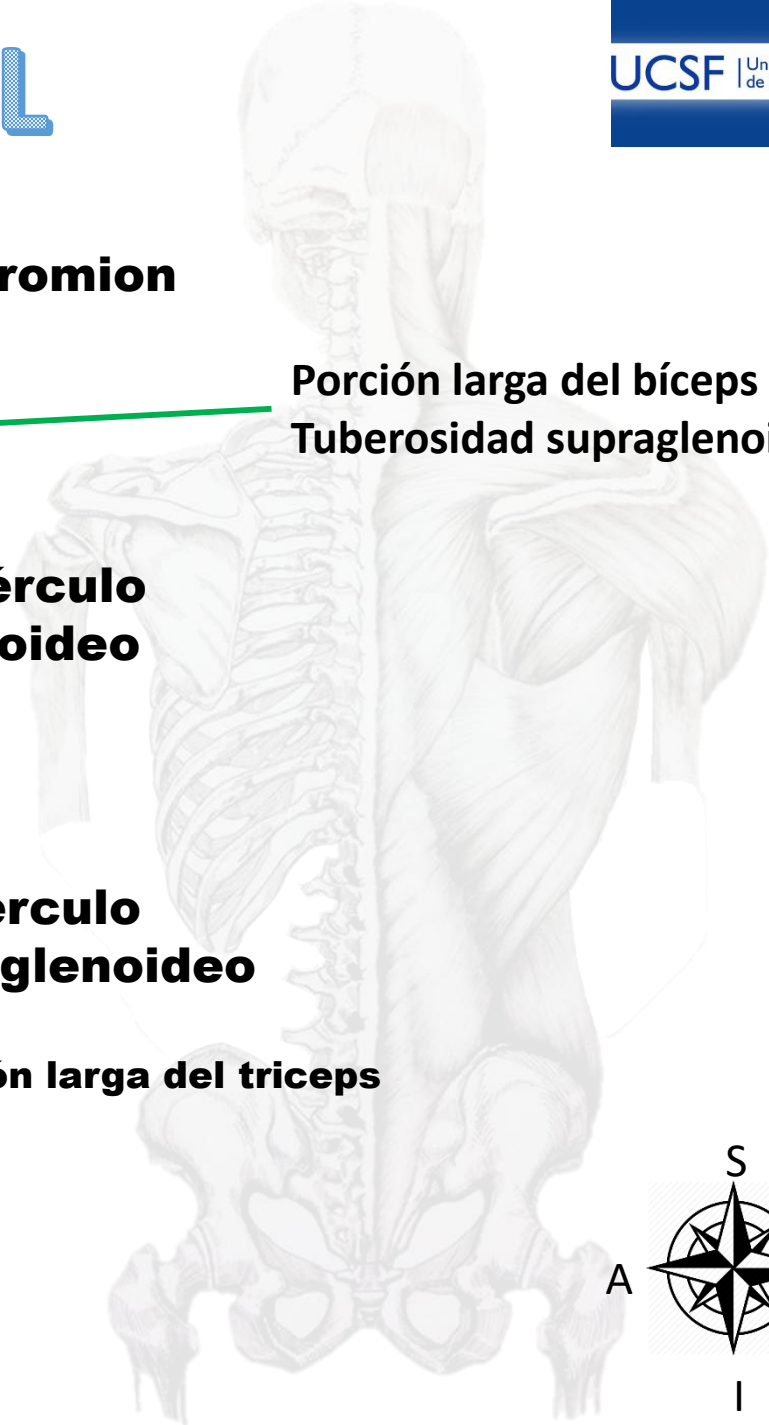
**Cavidad  
glenoidea**

**Tubérculo  
glenoideo**

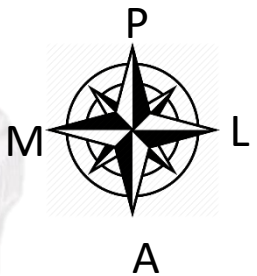
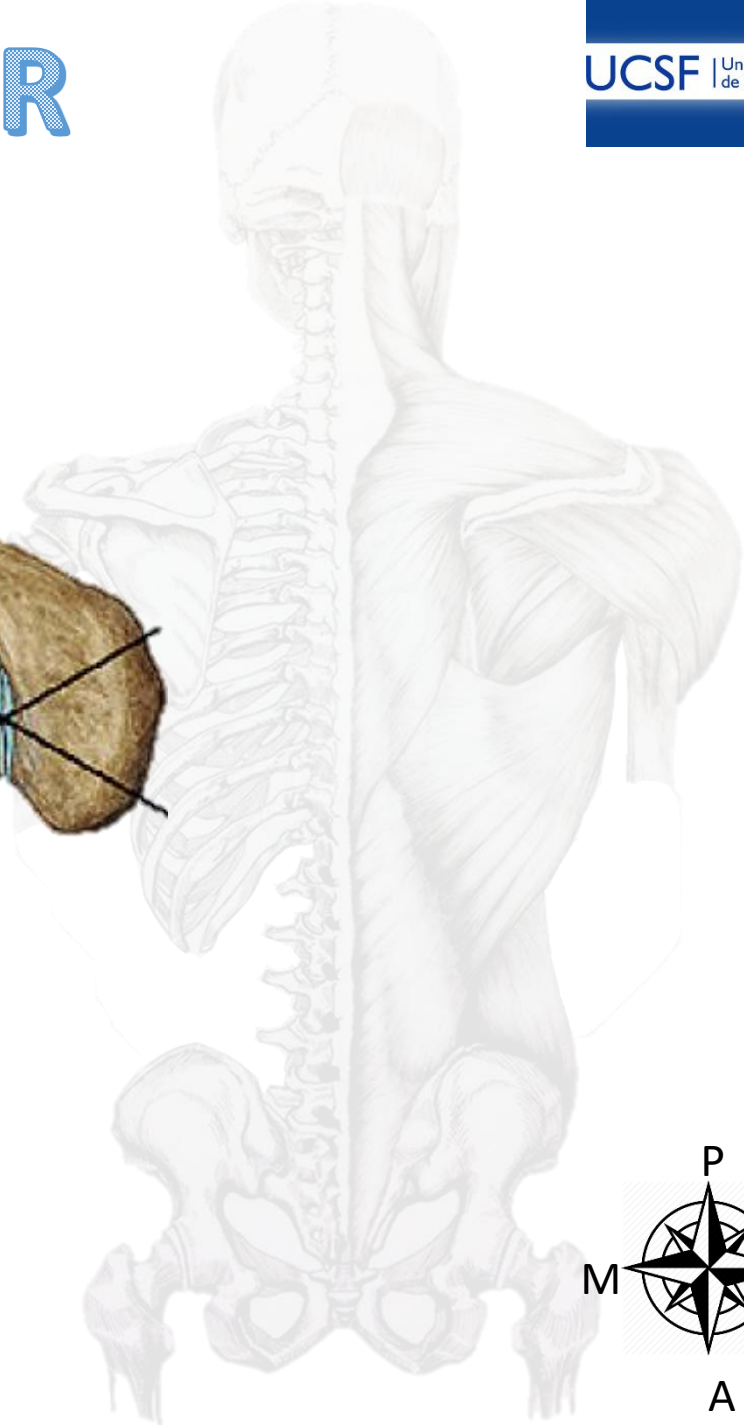
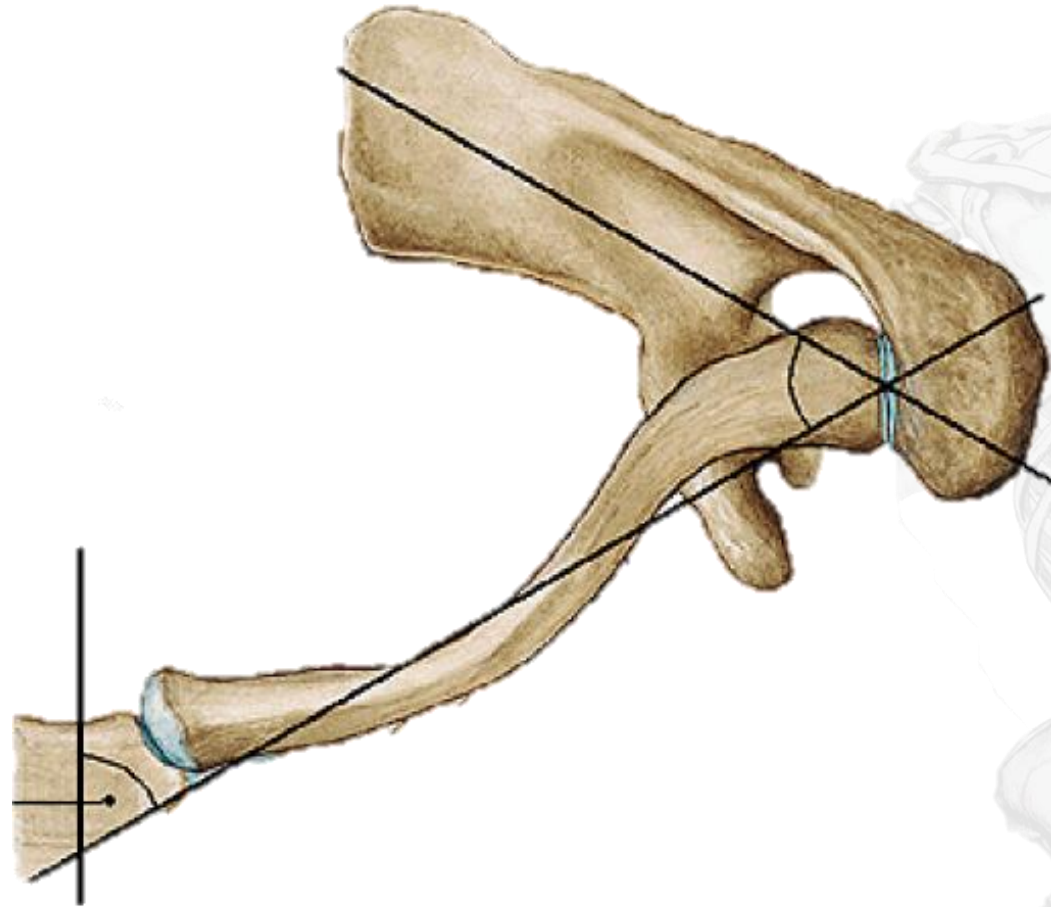
**Borde axilar**

**Tubérculo  
infraglenoideo**

**Porción larga del tríceps**



# VISTA SUPERIOR



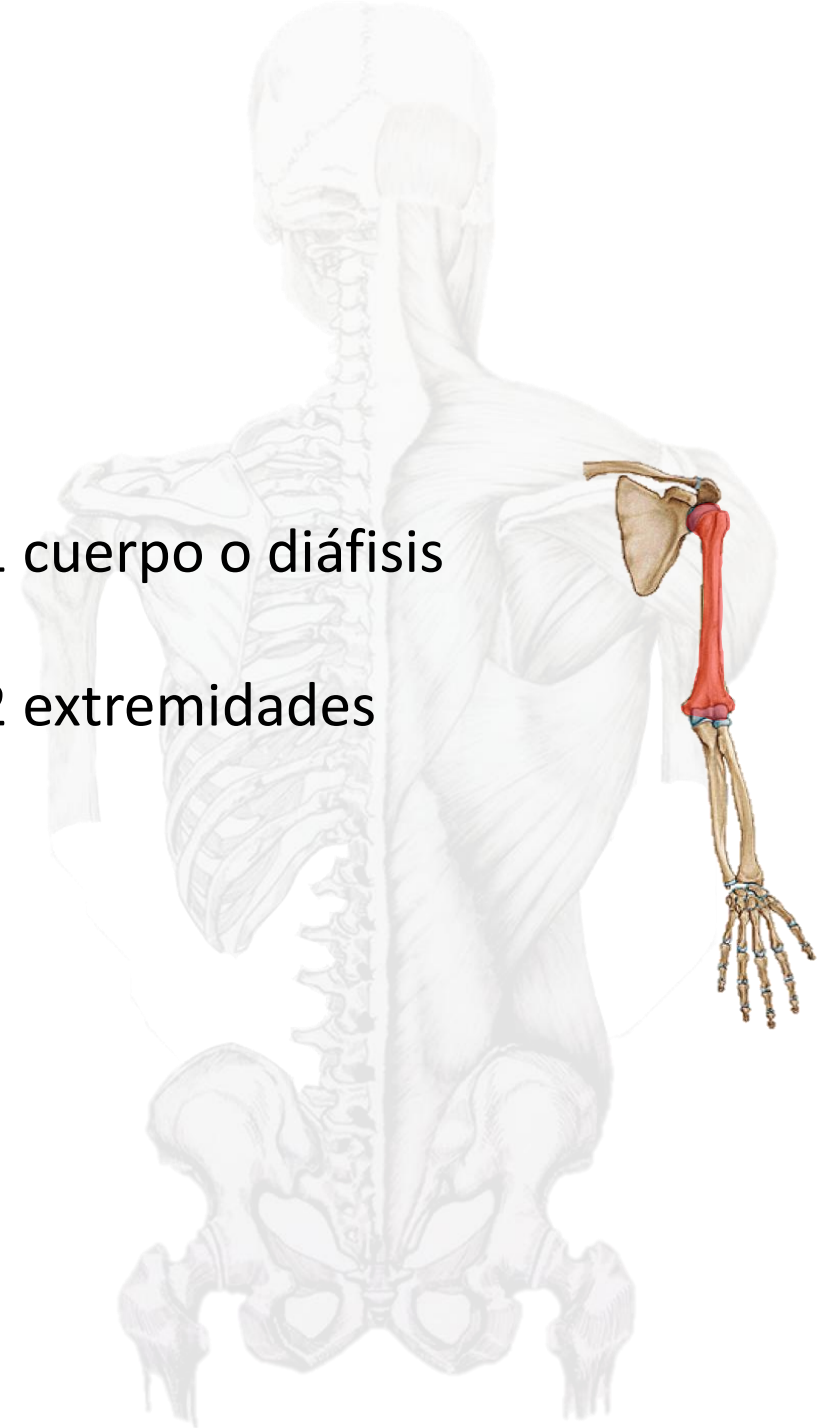
# Esqueleto del brazo

- Hueso largo
- Del omoplato proximalmente
- Cubito y radio distalmente
- Prismático-triangular
- 3 caras: externa, interna, posterior
- 3 bordes: anterior, externo, interno



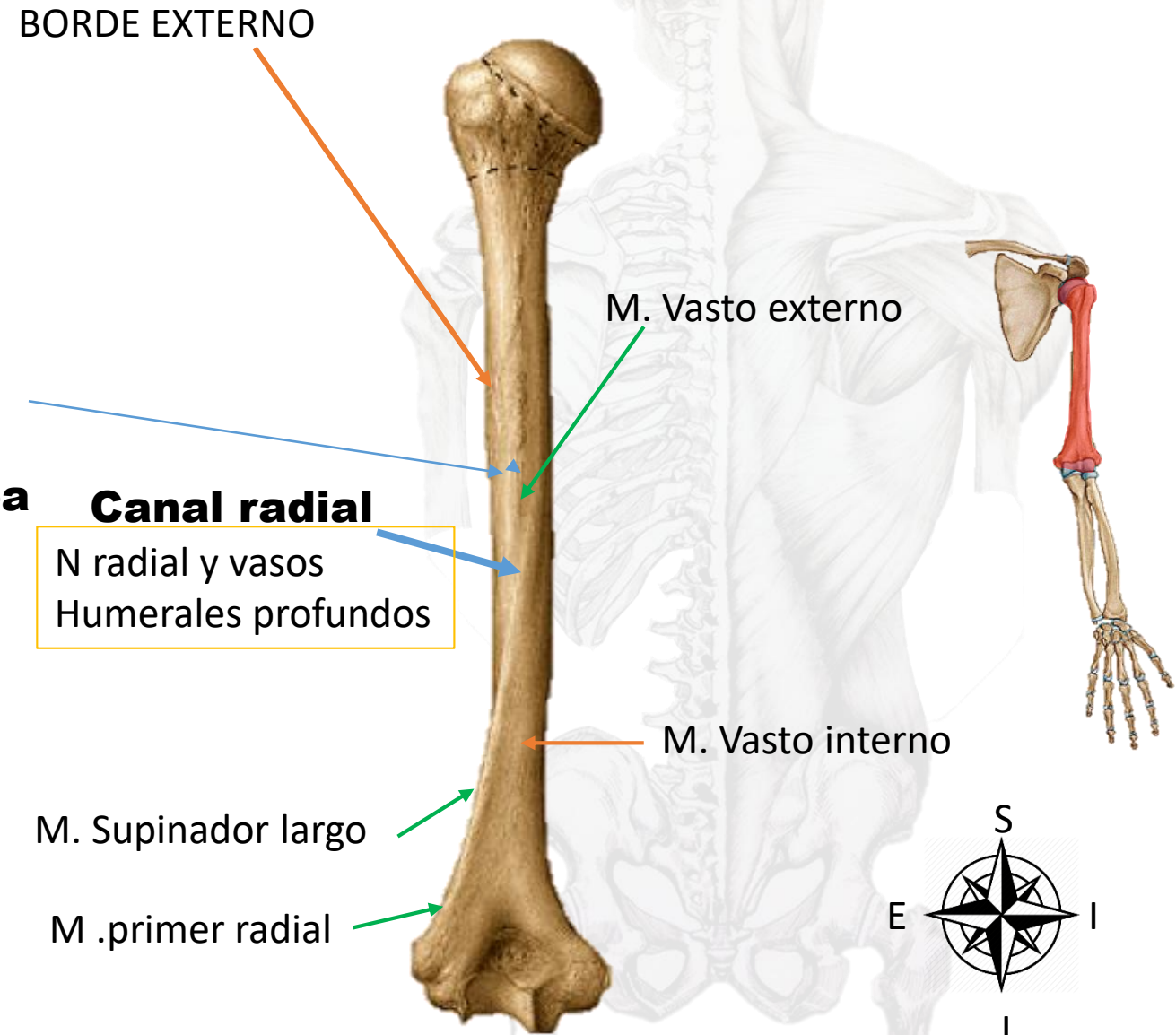
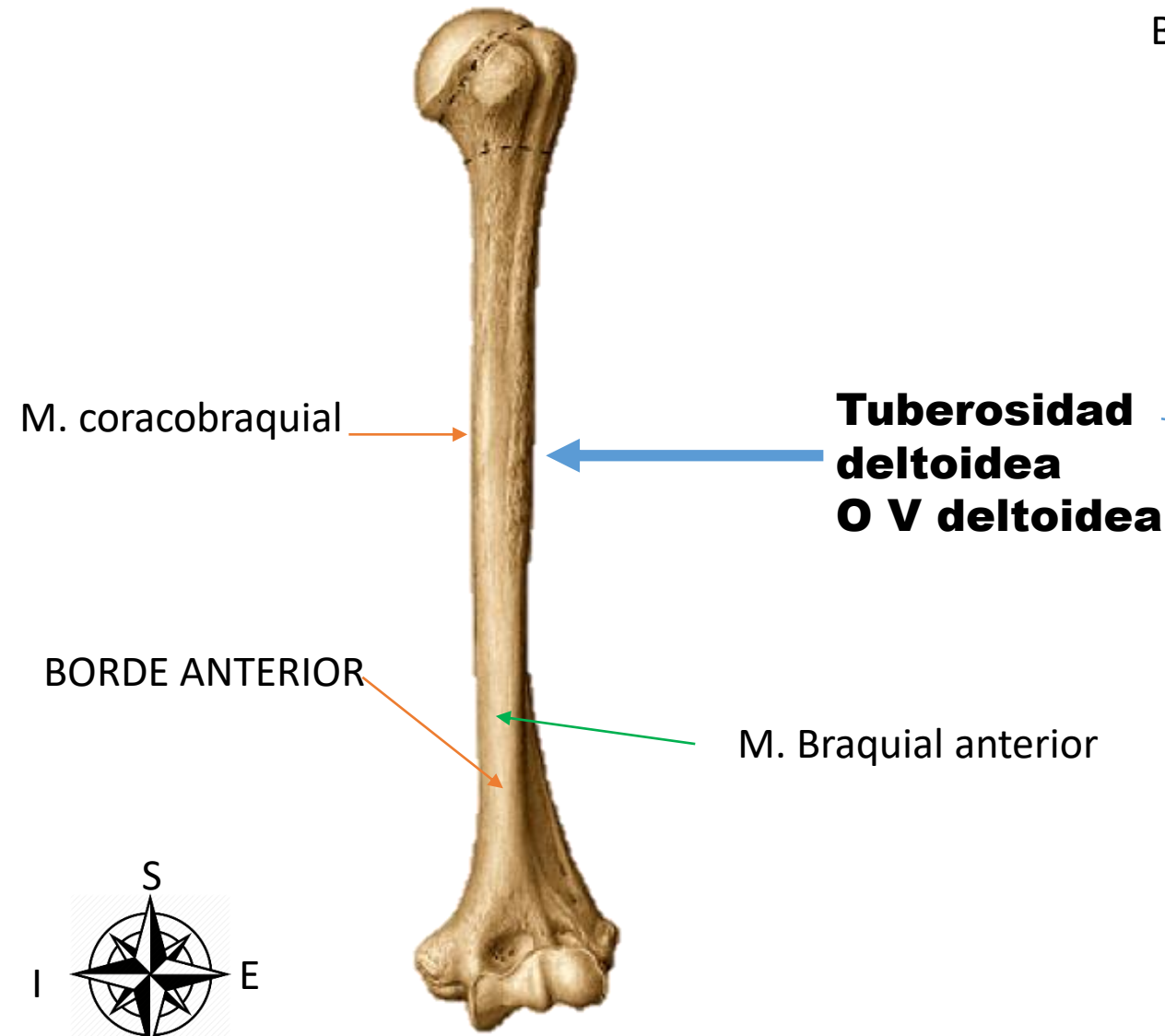
1 cuerpo o diáfisis

2 extremidades



# VISTA ANTERIOR

# VISTA POSTERIOR



# VISTA ANTERIOR

# VISTA POSTERIOR

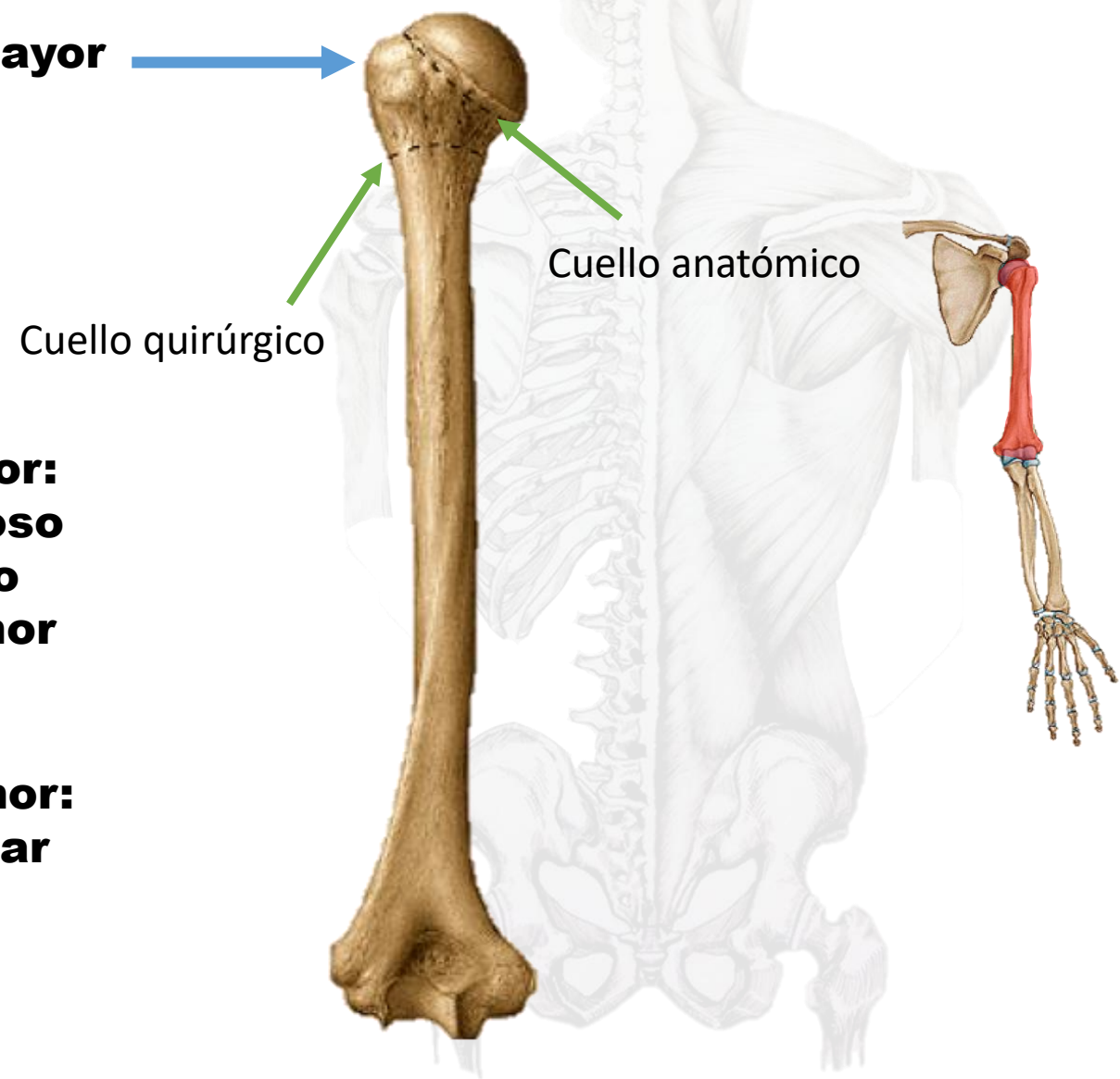


**Tubérculo mayor O troquiter**

**Corredera bicipital**

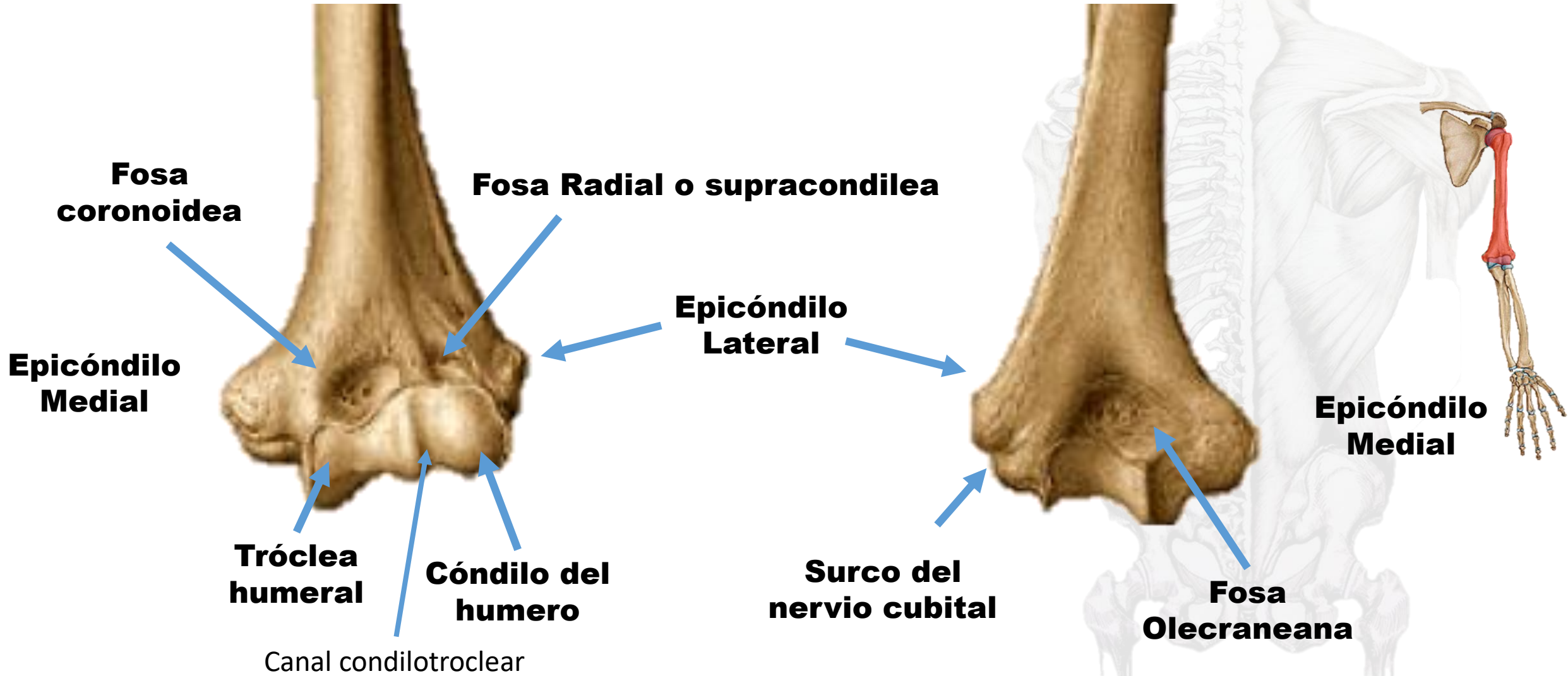
**Tubérculo mayor:**  
**M. Supraespinoso**  
**M infraespinoso**  
**M redondo mayor**

**Tubérculo menor:**  
**M. Subescapular**



# VISTA ANTERIOR

# VISTA POSTERIOR



# VISTA ANTERIOR

# VISTA POSTERIOR

## Músculos epitrocleares

- Pronador redondo
- Palmar mayor
- Palmar menor
- Cubital anterior
- Flexor común superficial

**Epicóndilo Medial o epitroclea**



**Epicóndilo Lateral o epicóndilo**



**Epicóndilo Medial o epitroclea**

**Surco del nervio cubital**



# VISTA ANTERIOR

# VISTA POSTERIOR

## Músculos epicondíleos

- Segundo radial
- Extensor común de los dedos
- Extensor propio del meñique
- Cubital posterior
- Supinador corto

**Epicóndilo Medial o epitroclea**

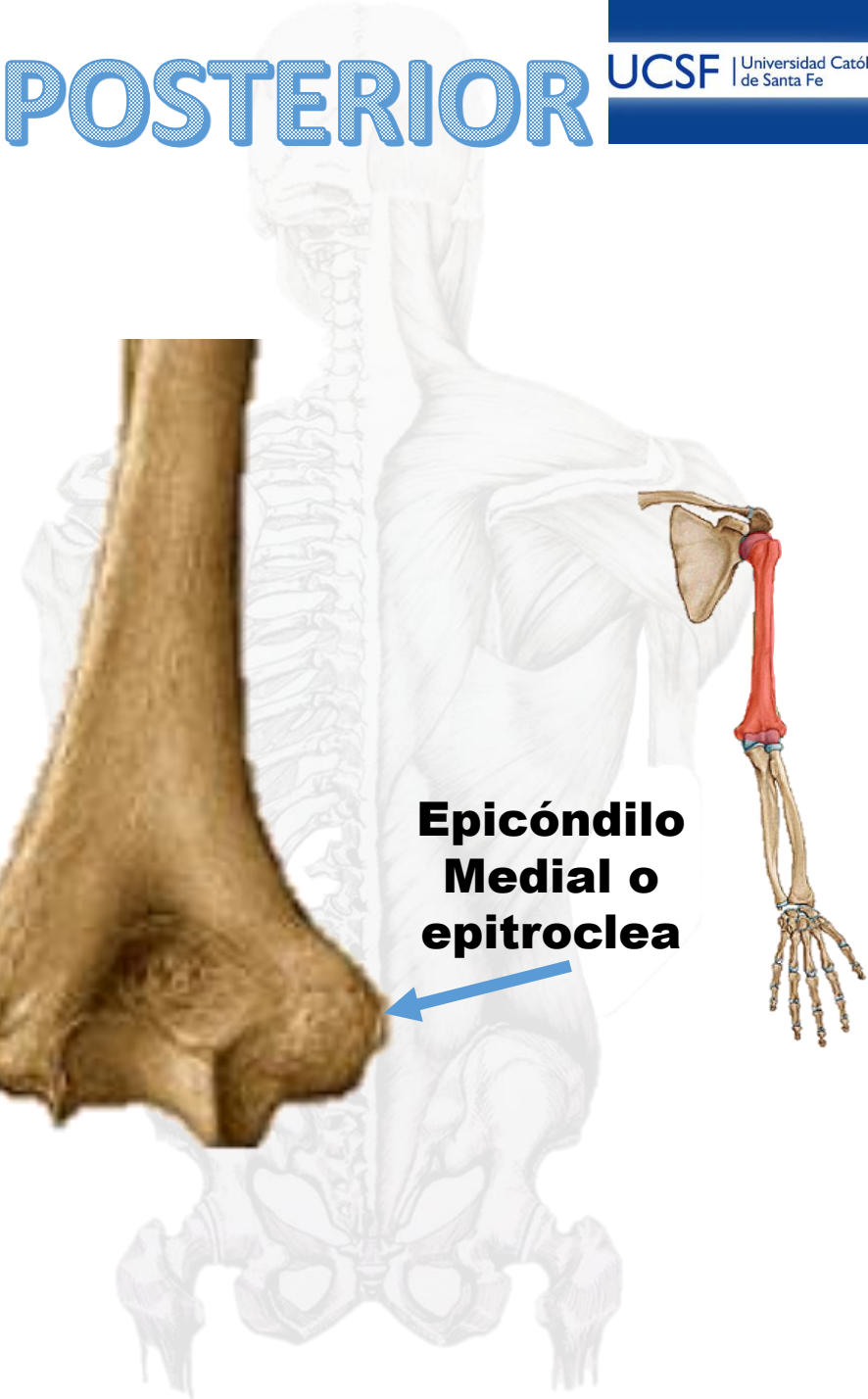


**Epicóndilo Lateral o epicóndilo**



**Epicóndilo Medial o epitroclea**

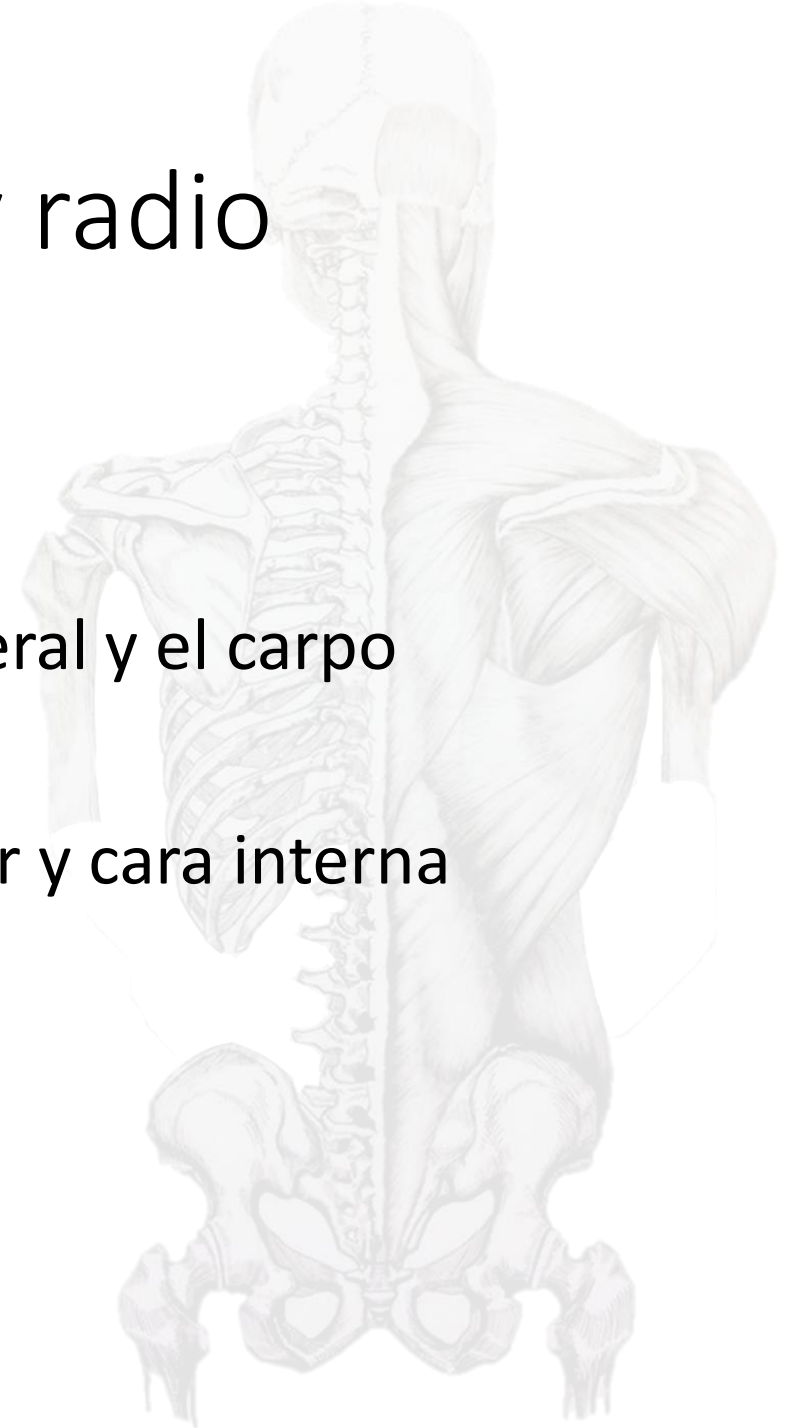
**Surco del nervio cubital**



# Huesos del antebrazo- Cúbito y radio

## **Cúbito o Ulna**

- Hueso largo
- Situado dentro del radio, entre la tróclea humeral y el carpo
- 1 cuerpo o diáfisis; Cara anterior, cara posterior y cara interna
- 2 extremidades o epífisis
- 3 bordes; anterior, externo y posterior

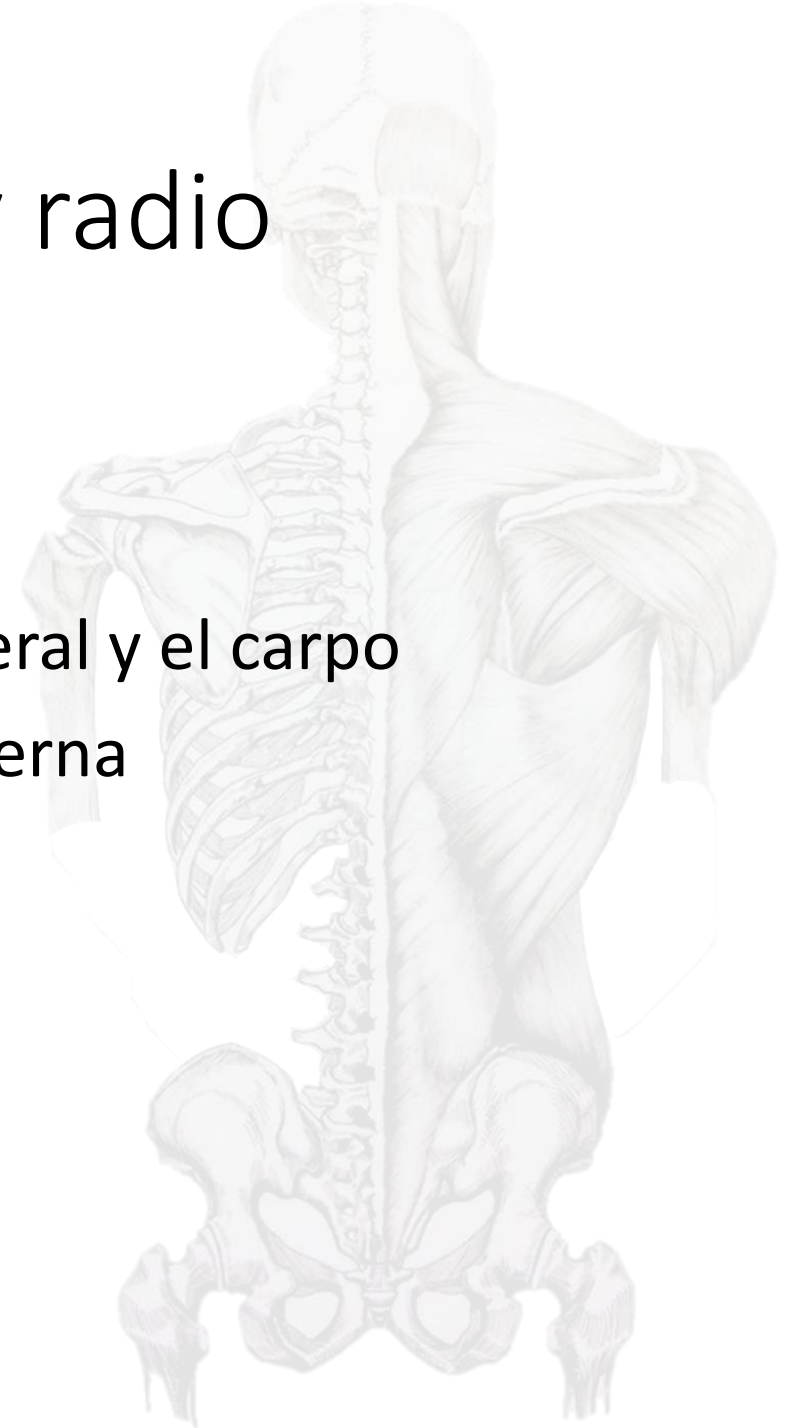


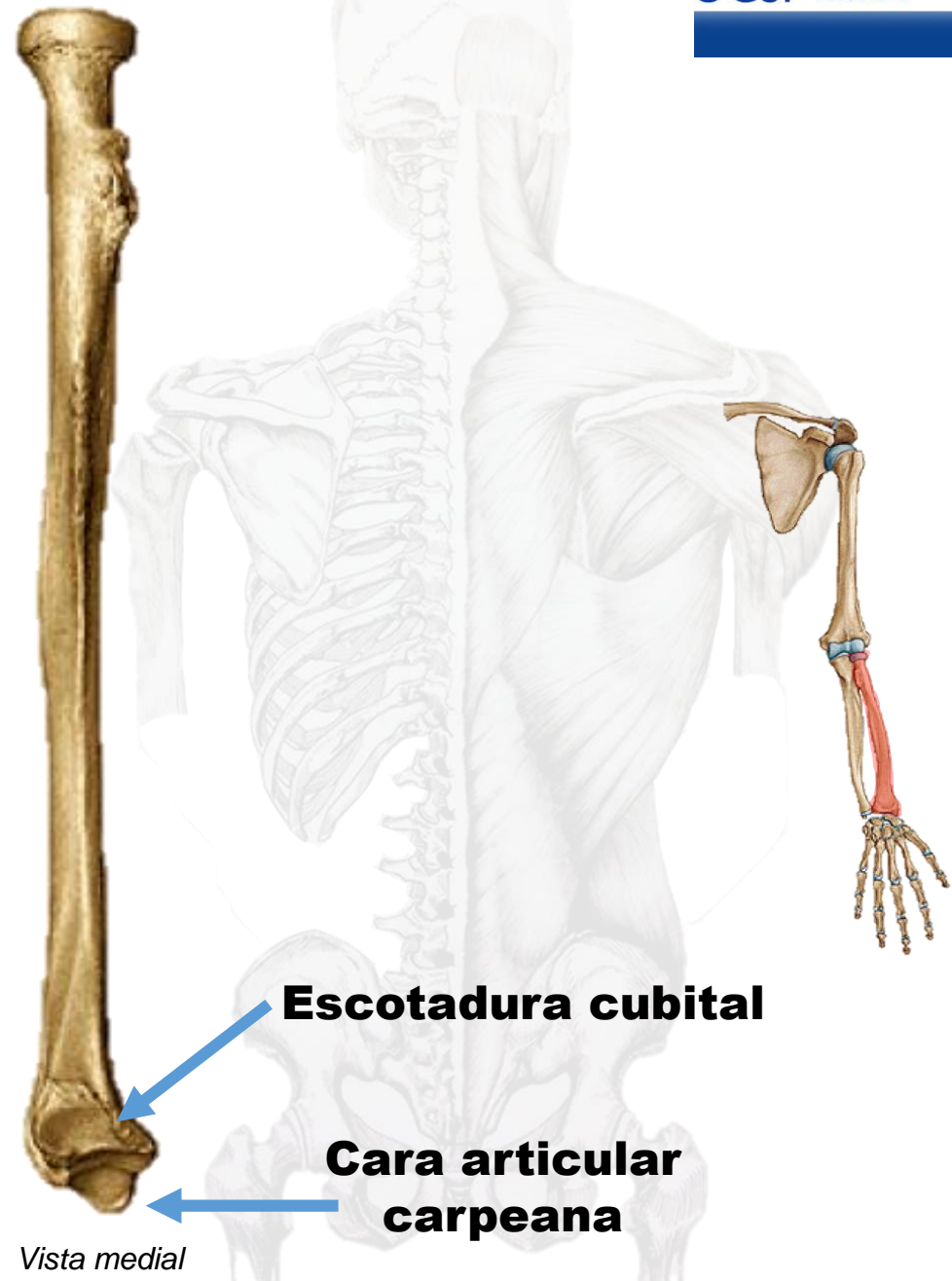
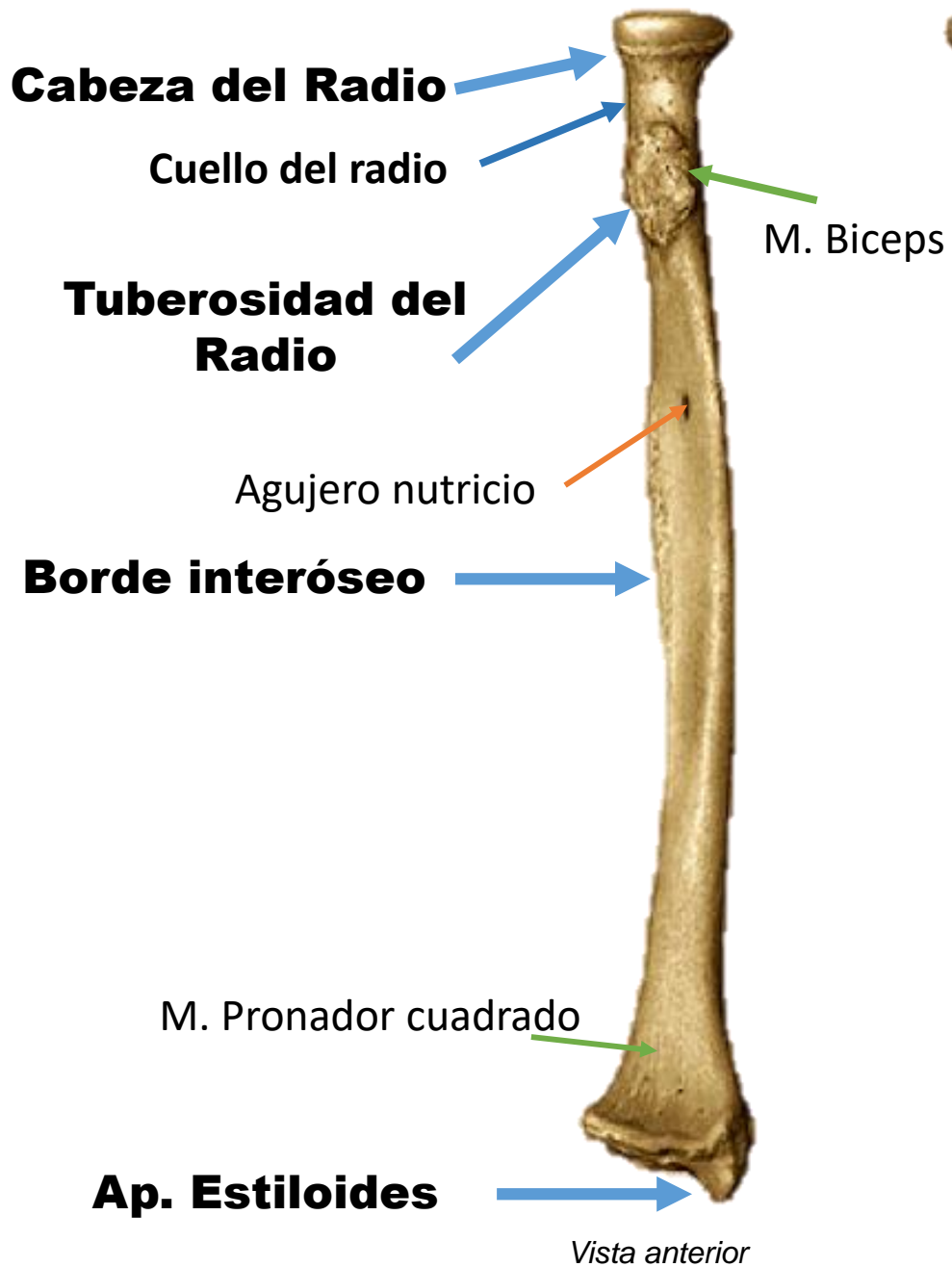


# Huesos del antebrazo- Cúbito y radio

## Radio

- Hueso largo
- Situado fuera del cubito, entre el cóndilo humeral y el carpo
- 1 cuerpo o diáfisis; cara anterior, posterior, externa
- 2 extremidades o epífisis

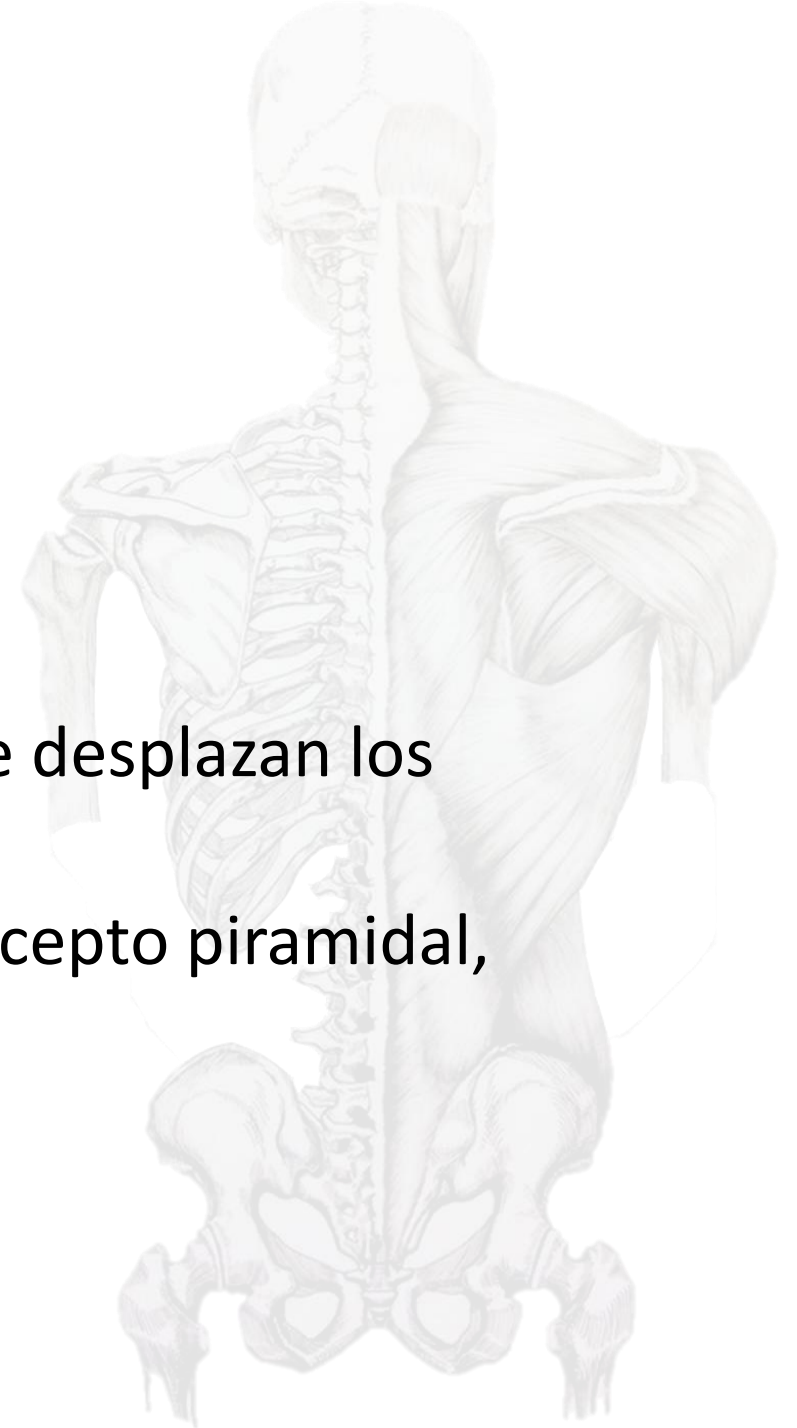




# Huesos de la mano

## **Carpó**

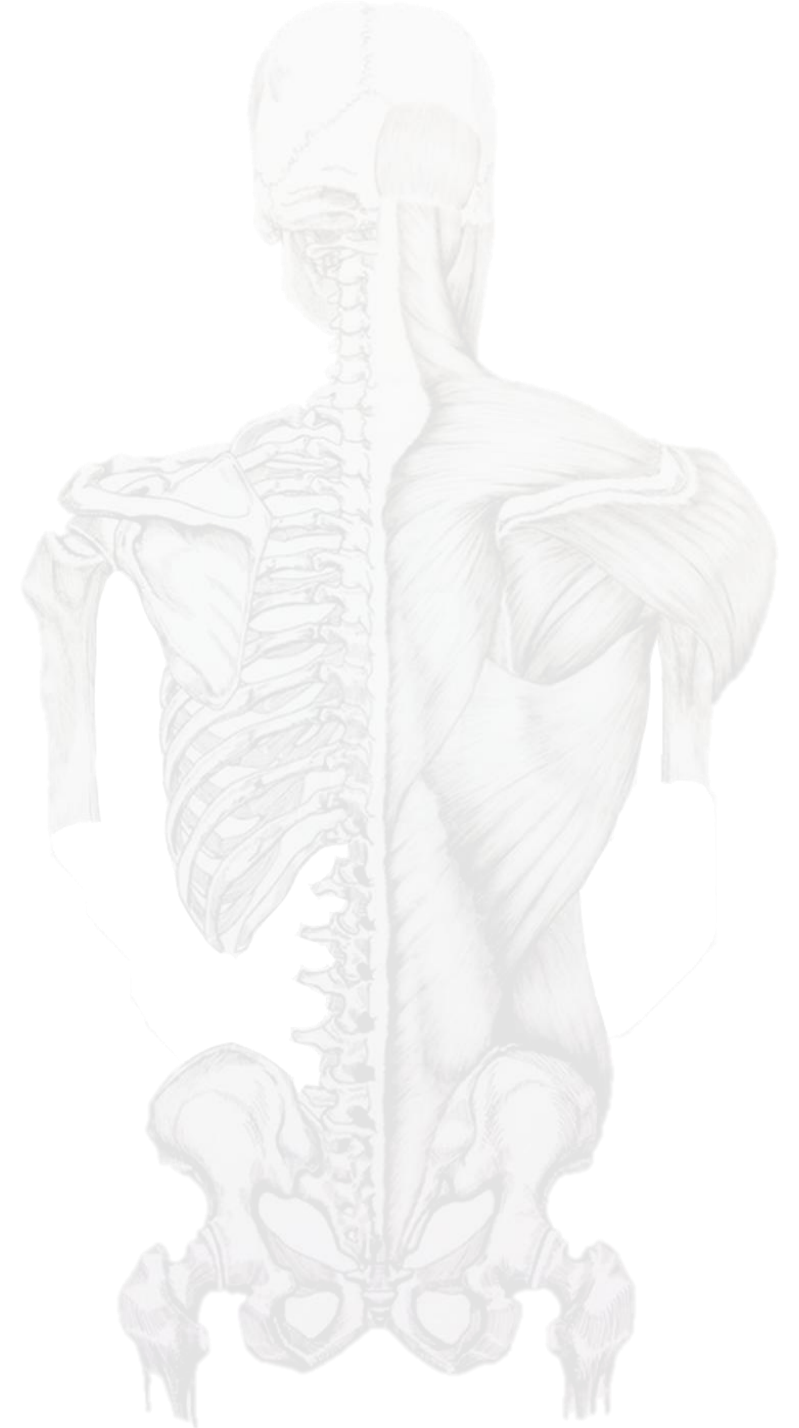
- 8 Huesos cortos
- Situado en 2 hileras (superior e inferior)
- En conjunto forman un canal anterior donde se desplazan los tendones flexores de los dedos
- La mayoría tienen forma cúbica con 6 caras, excepto piramidal, pisiforme y hueso ganchoso



# Huesos de la mano

## **Metacarpianos**

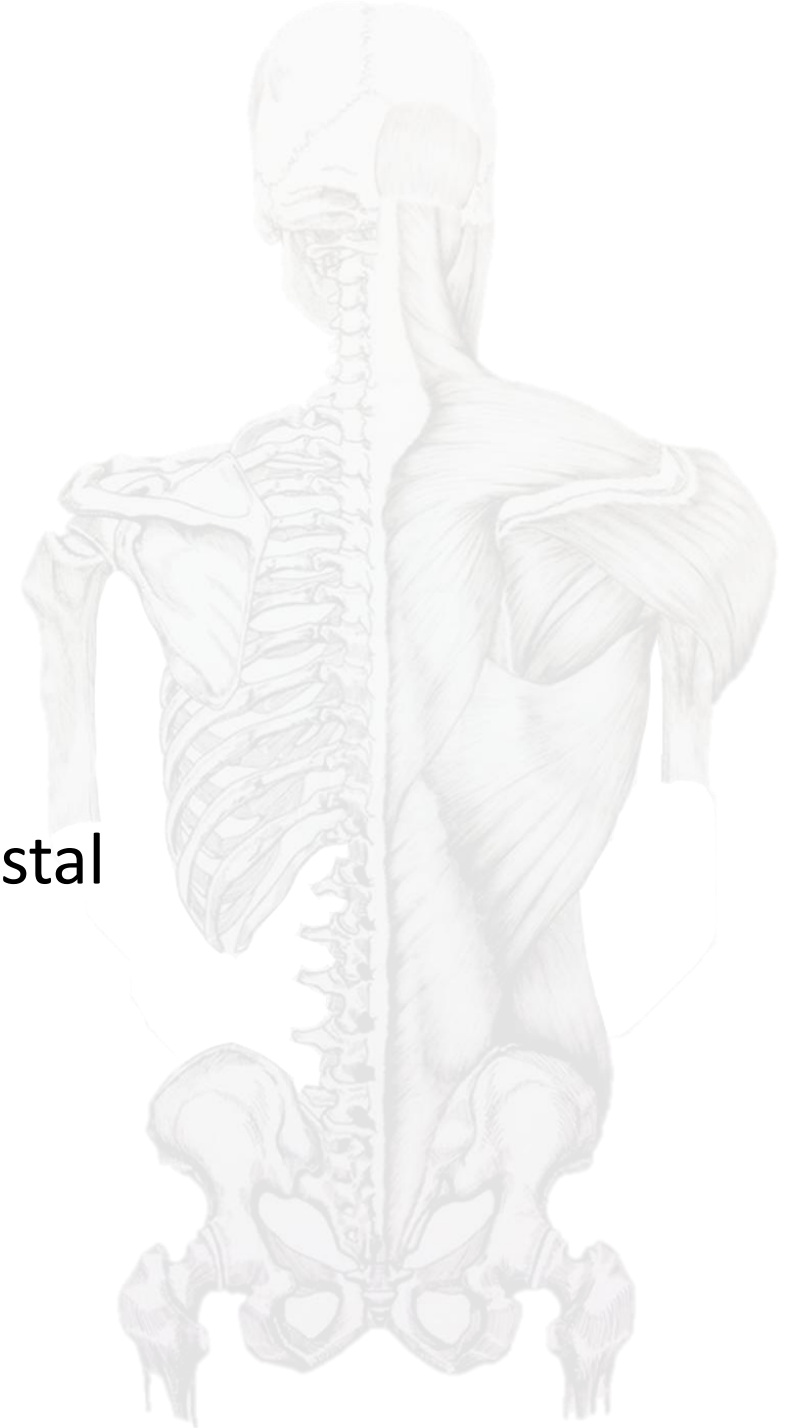
- 5 Huesos largos
- Situado del carpo a las falanges



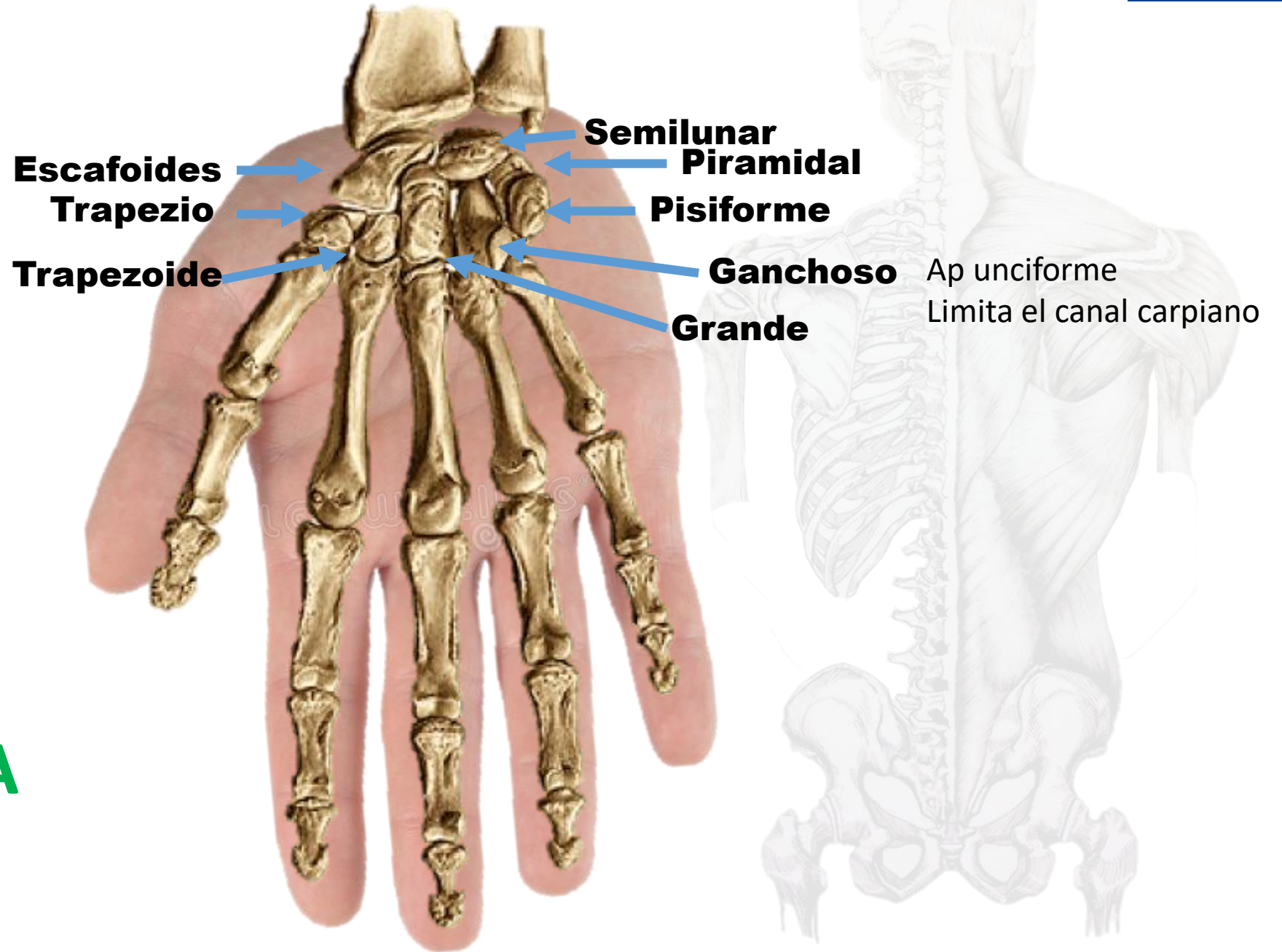
# Huesos de la mano

## Falanges

- 14 Huesos largos
- Situado desde metacarpos distalmente
- Falange proximal media y distal o ungueal
- Solo el primer dedo tiene falange proximal y distal

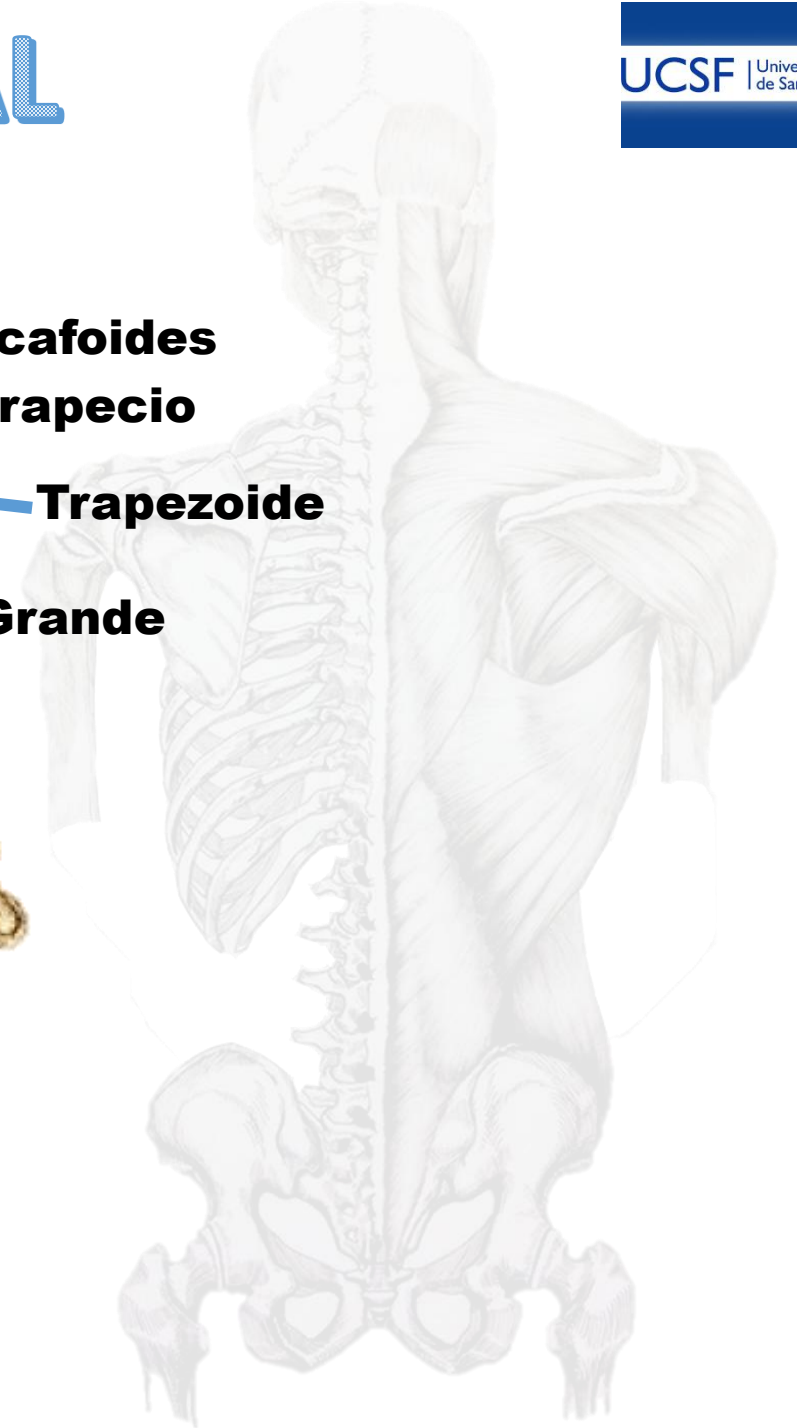
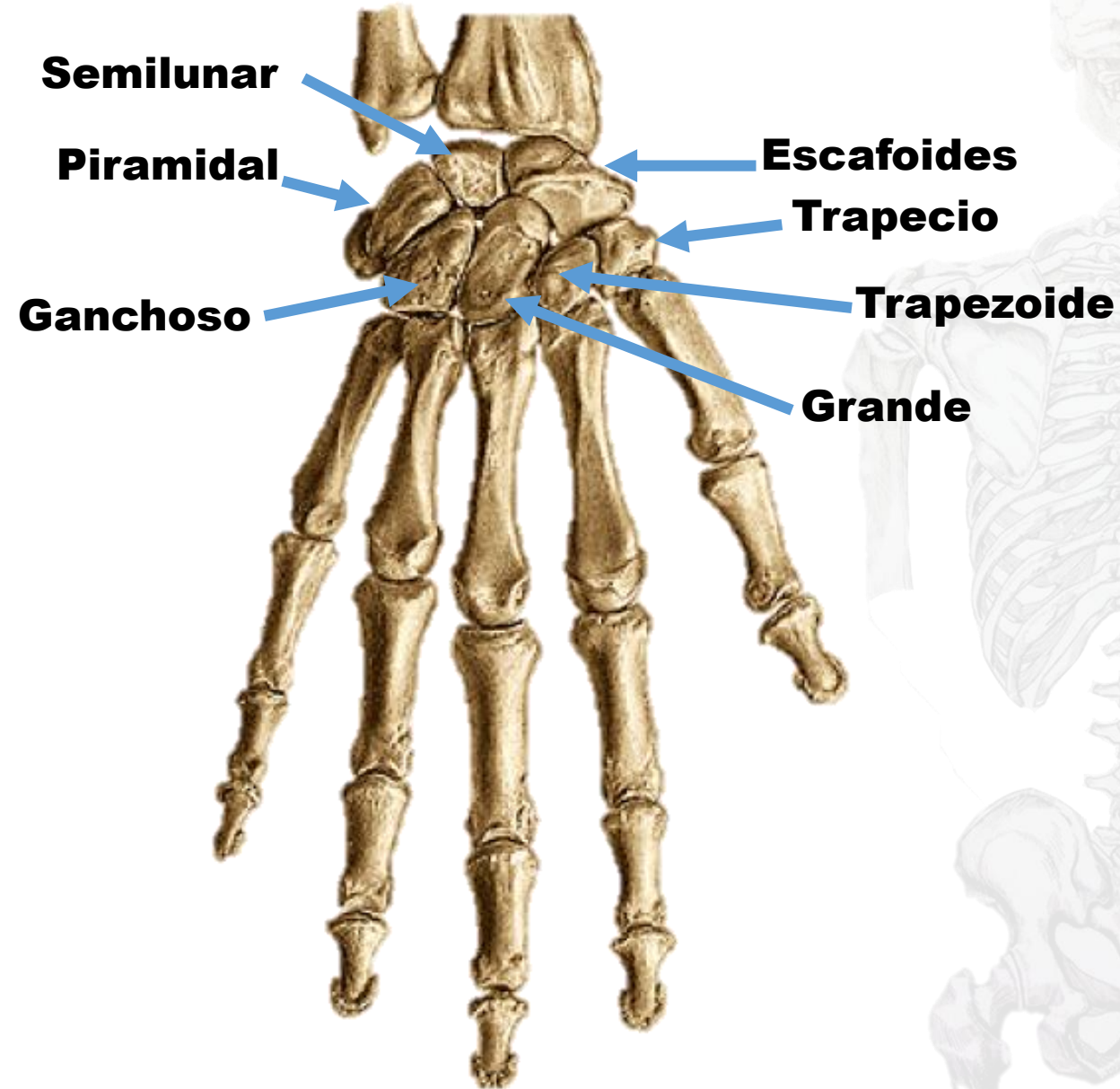


# VISTA PALMAR



**ESE PIPI TRAGA**

# VISTA DORSAL



# VISTA PALMAR

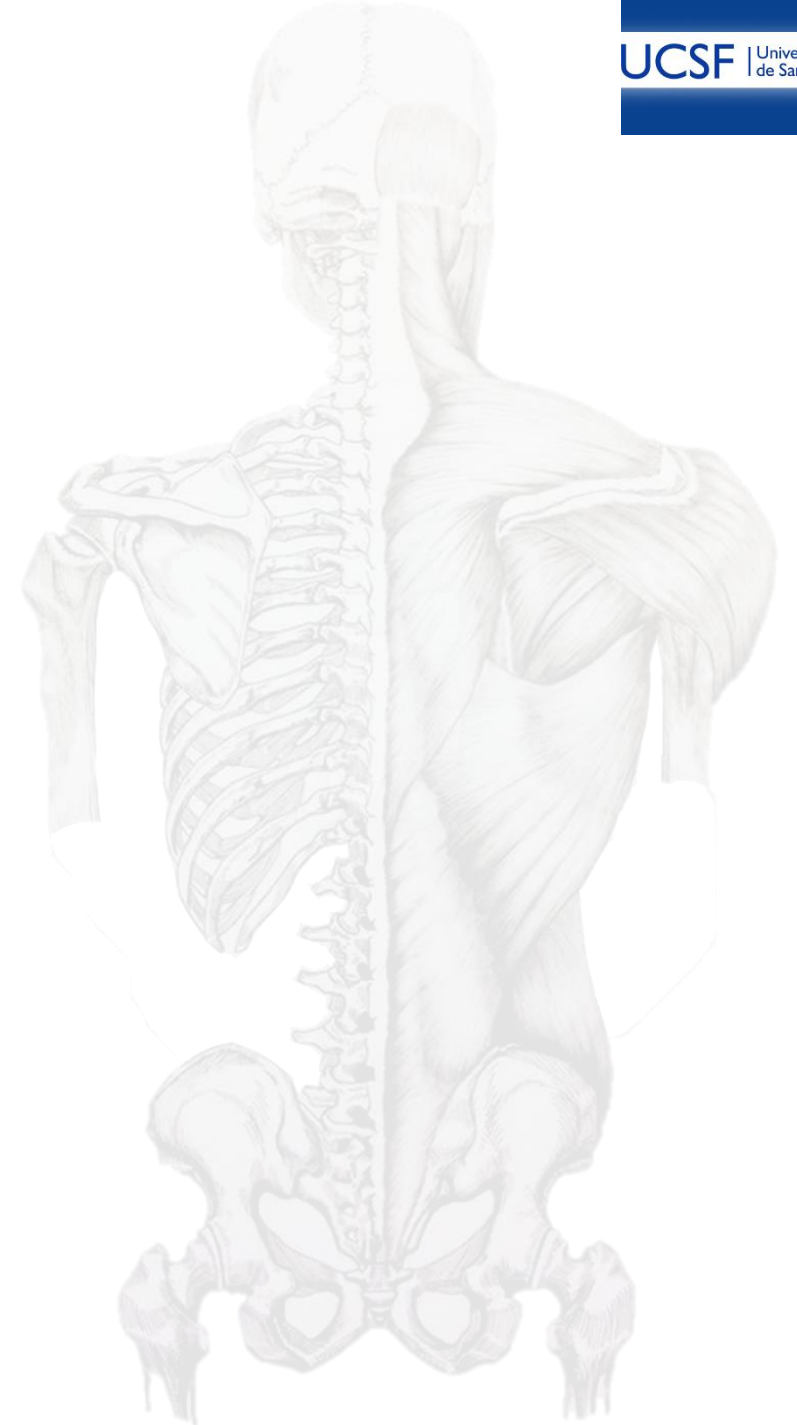
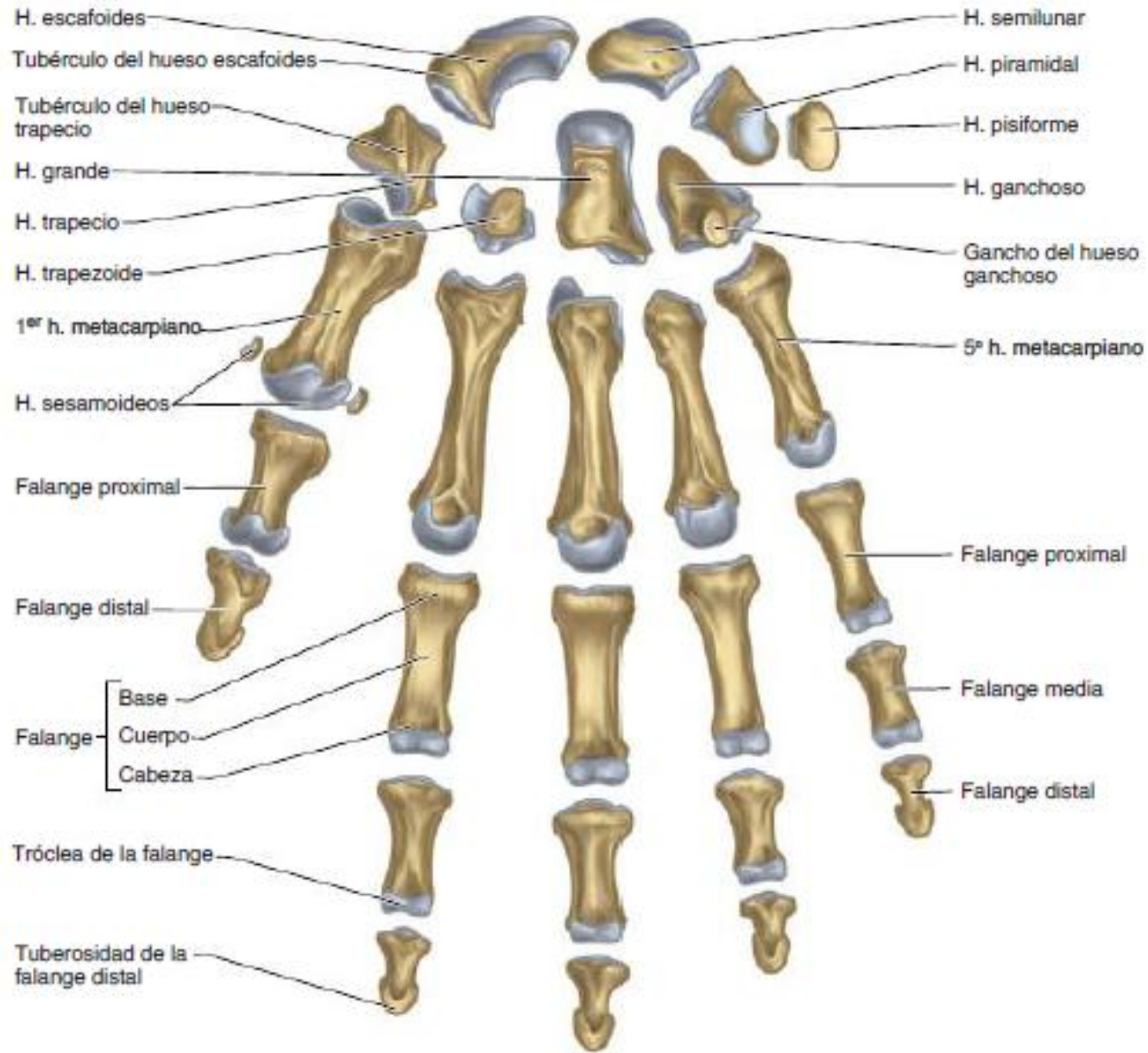


Fig. 8-20. Huesos de la mano derecha, separados entre sí, para permitir ver las superficies articulares. Vista anterior.

