

**BIENVENIDOS AL ENCUENTRO 4:**

**LA: SER USARIOS CRÍTICOS**

**CIVU / MARZO 2026**

# OBJETIVOS



- Comprender el funcionamiento básico de la IA y sus implicancias en el ámbito educativo.
- Identificar buenas prácticas para el uso de tecnología e IA en el estudio.
- Reflexionar sobre los límites éticos del uso de herramientas digitales y automatizadas.


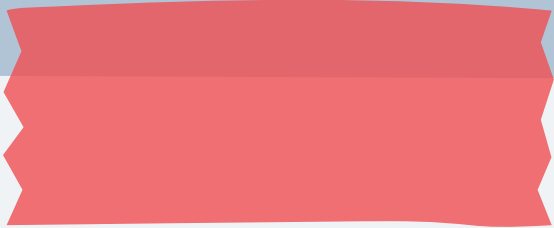
**Vamos a arrancar  
con un video...**



# **CIUDADANIA DIGITAL**

## **derechos, deberes y buenas prácticas en entornos virtuales.**





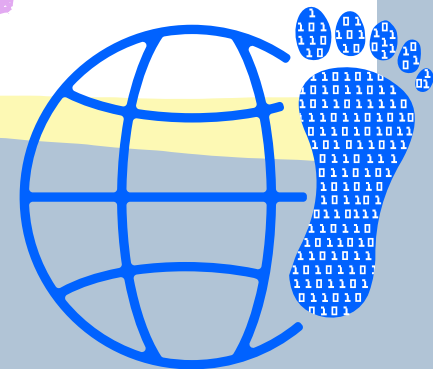
**"Ciudadanía digital es el conjunto de normas y comportamientos responsables en el uso de tecnologías y redes. No se trata sólo de saber usar internet, sino de hacerlo con ética y cuidado."**



# Huella Digital

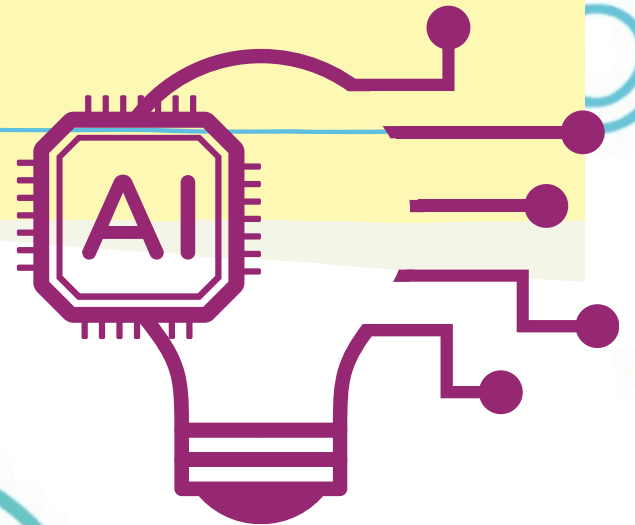
Se nutre de todo lo que compartimos, publicamos y lo que los demás publican sobre nosotros.

Es el resultado de nuestro comportamiento en internet.



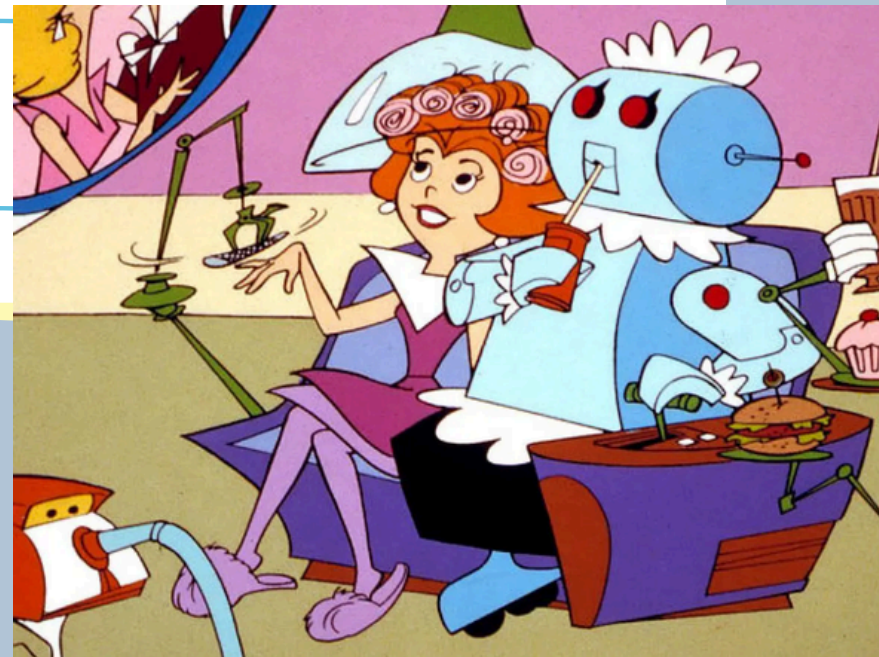
# INTELIGENCIA ARTIFICIAL

qué es, cómo funciona y  
cómo se aplica en la vida  
cotidiana y académica



**“máquinas capaces de imitar ciertas funcionalidades de la inteligencia humana incluyendo la percepción, el aprendizaje, el razonamiento, la resolución de problemas, la interacción del lenguaje e incluso la producción creativa”.**

**UNESCO.**



# Uso de IA en la UNI !!

# OPORTUNIDADES



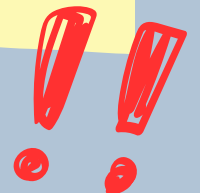
Simplificar procesos logísticos.



Planificar u organizar información.



Optimiza tareas en la vida cotidiana.



# OPORTUNIDADES



Encontrar patrones que permitan llegar a nuevos descubrimientos.



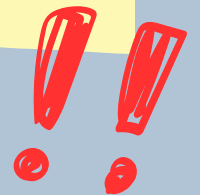
Detectar noticias falsas.



Mejora en redacción.



Acceso rápido a información



# DESAFÍOS



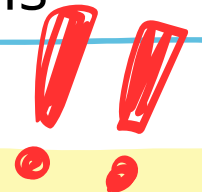
Usarlas **críticamente**



Poder discernir no solo en qué momentos y para qué actividades, sino también ser capaces de **seleccionar** información.



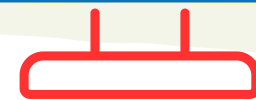
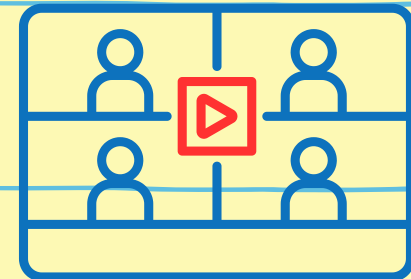
Ser capaces de **reconocer** y mencionar en mis producciones su uso.

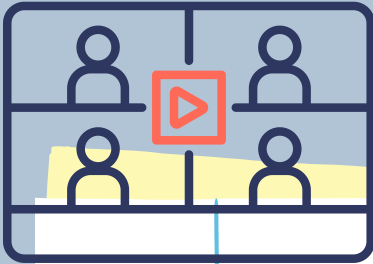


**Qué, cómo y cuándo**

**Manos a la obra!!!**

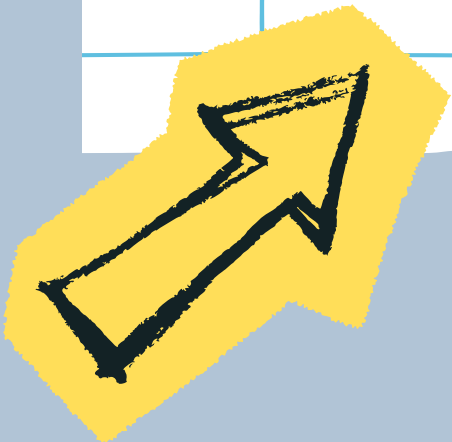
**Análisis de caso en grupo**



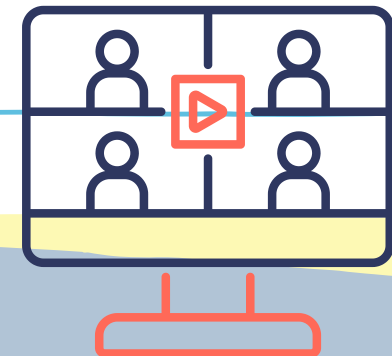


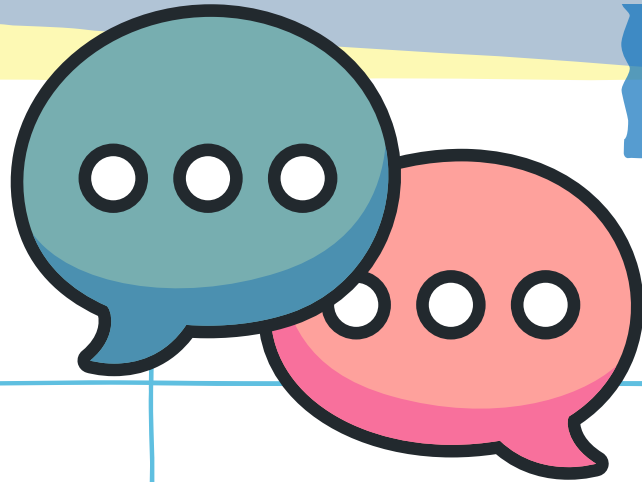
**UN ESTUDIANTE UNIVERSITARIO UTILIZA INTELIGENCIA ARTIFICIAL PARA RESOLVER TODOS SUS TRABAJOS PRÁCTICOS.**

**NO LEE LOS TEXTOS, NO PARTICIPA EN CLASE Y PRESENTA TRABAJOS GENERADOS POR IA COMO PROPIOS. UN COMPAÑERO LO CONFRONTA Y LE PREGUNTA SI CREE QUE ESO ES JUSTO PARA LOS DEMÁS.**

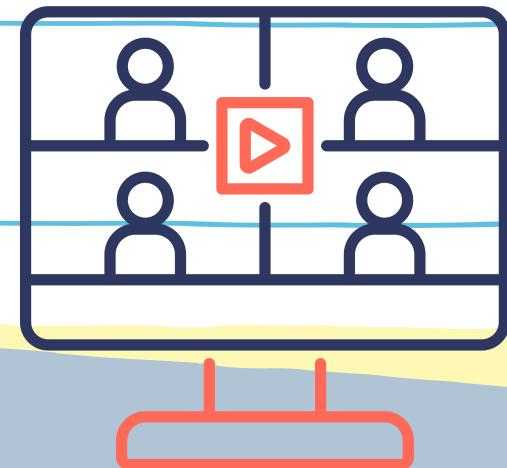


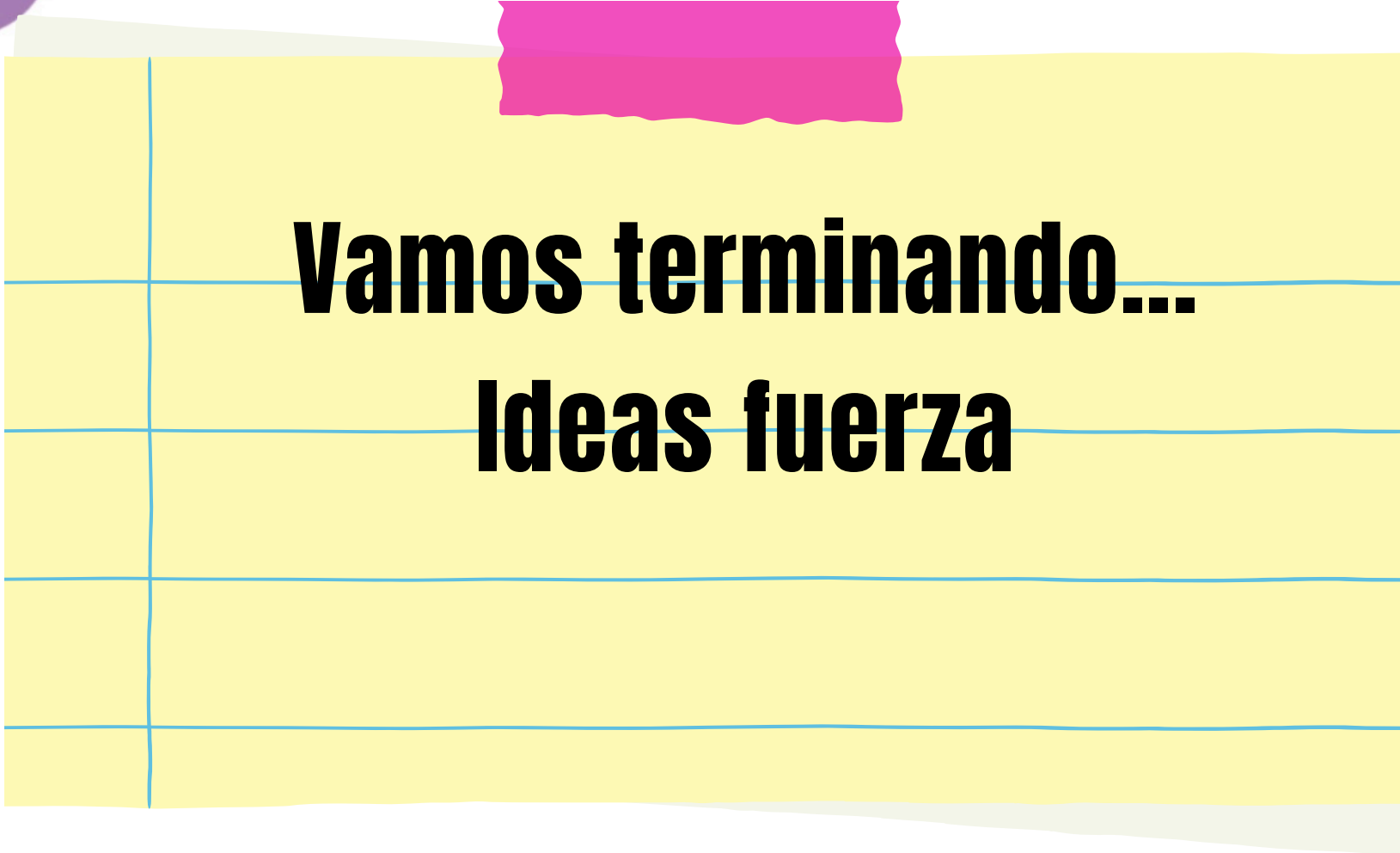
- 1.** ¿Qué dilemas éticos aparecen? ¿Qué riesgos hay para el estudiante, el grupo y la institución?
- 2.** Postura grupal: ¿Están de acuerdo con el uso de IA en este contexto? ¿Por qué? ¿Qué límites consideran necesarios? ¿Qué consejo le darían a este compañero?
- 3.** Presentación final: Expongan su análisis y propuesta en clase oralmente.





# SOCIALIZACIÓN





**Vamos terminando...**  
**Ideas fuerza**

# IDEAS FUERZA



La inteligencia artificial es una **herramienta**, **no** un **reemplazo** del pensamiento. Lo que compartimos, cómo participamos y cómo usamos la tecnología deja rastros que pueden impactar en nuestra vida universitaria y profesional.



# IDEAS FUERZA



El uso ético de la IA fortalece el aprendizaje autónomo.

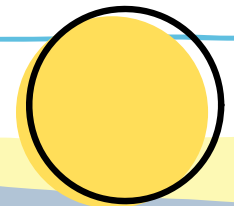
**Aprender a pedir ayuda a la IA sin delegar el pensamiento propio** es una habilidad clave para el estudiante universitario del siglo XXI.



# IDEAS FUERZA

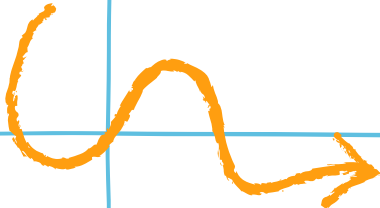


La **reflexión crítica** sobre tecnología es parte de la formación integral. No basta con saber usar herramientas: hay que pensar cómo, cuándo y por qué las usamos, y qué impacto tienen en nosotros y en los demás.





**PRÓXIMO ENCUENTRO**



**13/03 - 18.30hs** 

**LINK en aula virtual**



**No hay actividad en este módulo. A ponerse al día con lo que falta o sigue**