



Introducción en la  
Educación Sexual Integral  
en Personas con  
Discapacidad

María Marta Castro Martin  
Sexóloga Educativa

# ¿Qué es ESI?

Un espacio de enseñanza sistemático referido a cuestiones que hacen a la sexualidad

Valorar la afectividad

Salud sexual

Respeto a la intimidad

**ESI**

Prevención del abuso

Diversidad de identidades

Cuidado del cuerpo

Ley N° 26.150

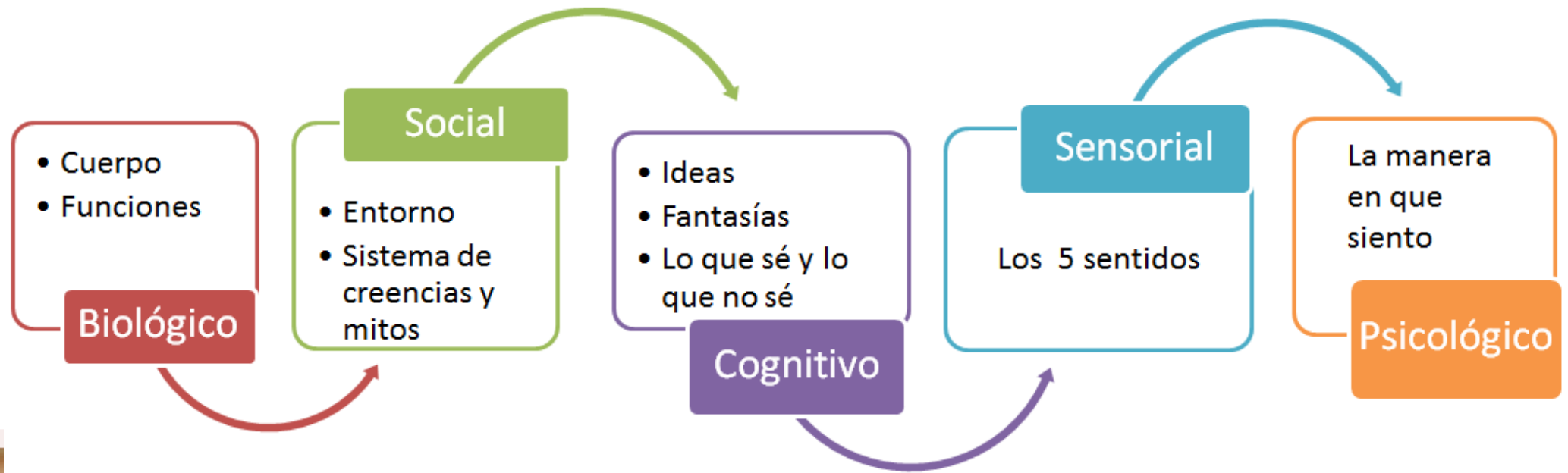
## Sexualidad



"El término **sexualidad** se refiere a una dimensión fundamental del hecho de ser humano. (...) Se expresa en forma de pensamientos, fantasías, deseos, creencias, actitudes, valores, actividades, prácticas, roles y relaciones.

La sexualidad es el resultado de la interacción de factores biológicos, psicológicos, socioeconómicos, culturales, éticos y religiosos o espirituales. (...) En resumen, **la sexualidad se practica y se expresa en todo lo que somos, sentimos, pensamos y hacemos**".

La sexualidad es una de las dimensiones constitutivas de la persona

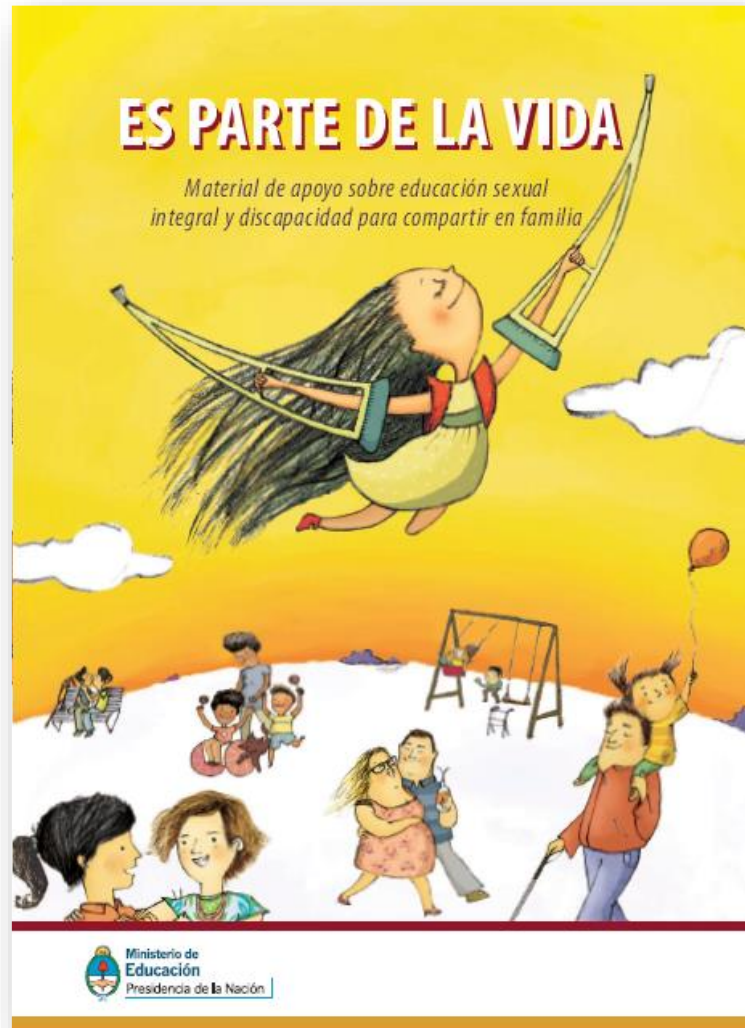


# Factores que determinan la sexualidad

11 de diciembre de 2013



**Programa Nacional de  
Educación Sexual Integral**




¿Por qué sería importante brindar ESI a personas con discapacidad?

La Educación Sexual es una oportunidad para ofrecer respuestas referidas a los derechos sexuales universales.



## Convención Derechos pcd Diciembre de 2006

La sexualidad constituye uno de los derechos fundamentales y personalísimos, por lo que debe ser suficientemente visibilizado para todos los sujetos de derecho, en especial para el colectivo de personas con discapacidad.



El derecho de contraer matrimonio y fundar una familia sobre la base del consentimiento libre y pleno de los futuros cónyuges.

*El derecho a decidir libremente y de manera responsable el número de hijos que quieren tener y a tener acceso a información y educación sobre reproducción y planificación familiar apropiados para su edad, y a la utilización de métodos anticonceptivos.*

*Que las personas con discapacidad, incluidos los niños y las niñas, mantengan su fertilidad, en igualdad de condiciones con las demás personas.*

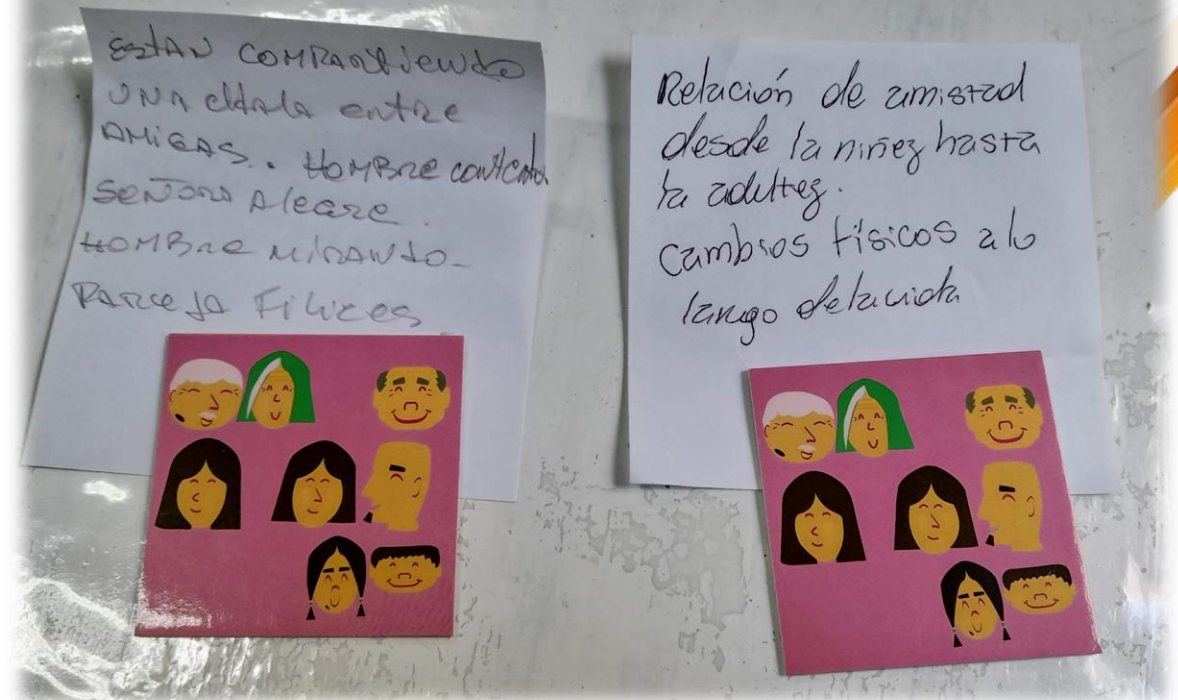


¿La sexualidad la vivimos todos de la misma forma?

¿Podemos transmitir valores y costumbres sexuales?

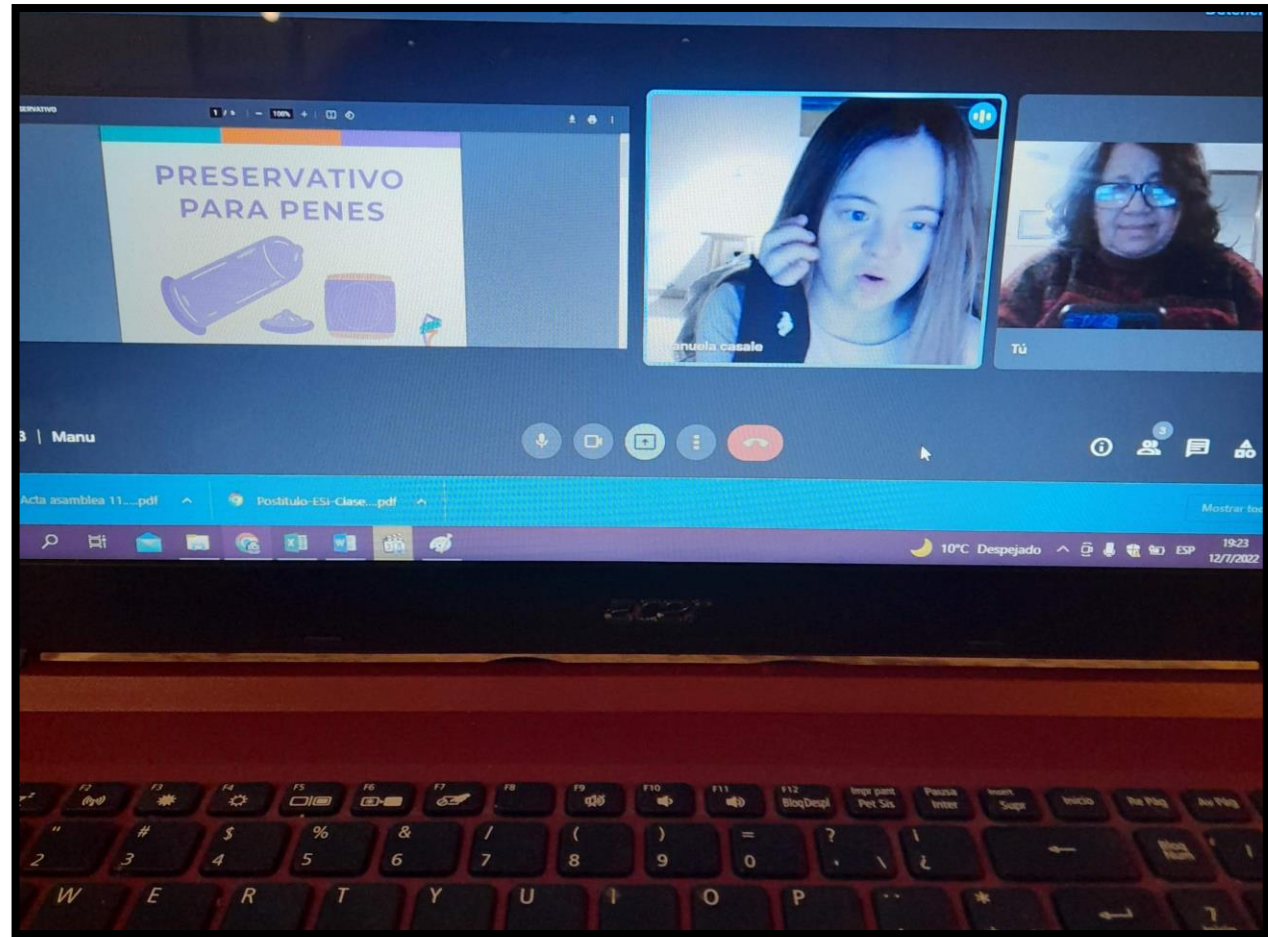
¿De qué forma?

¿Qué valores trasmite la familia y cuales las instituciones?

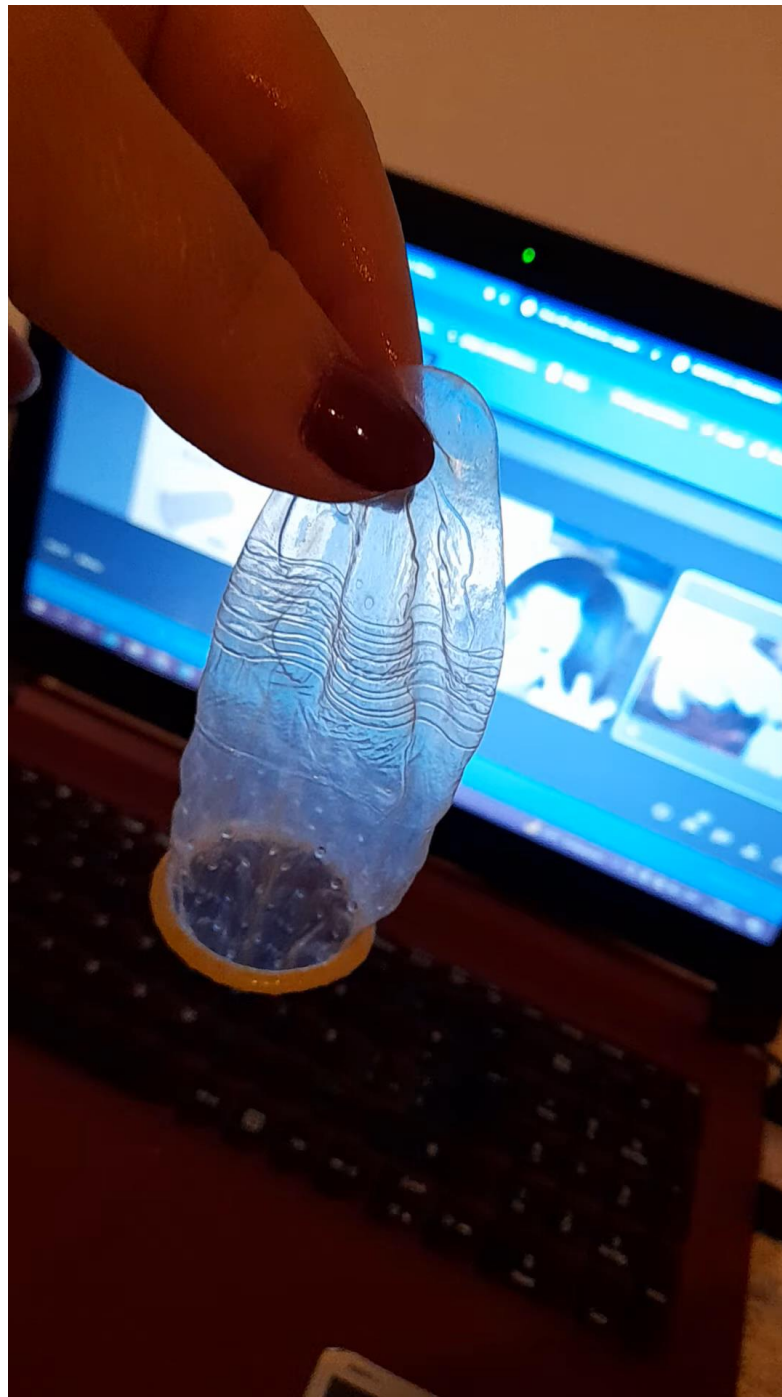


Valores a través de juegos y juguetes

Es importante darles las herramientas y conocimientos para enfrentar experiencias de la vida.



Uso de preservativos para  
personas con pene



# Conocer la propuesta



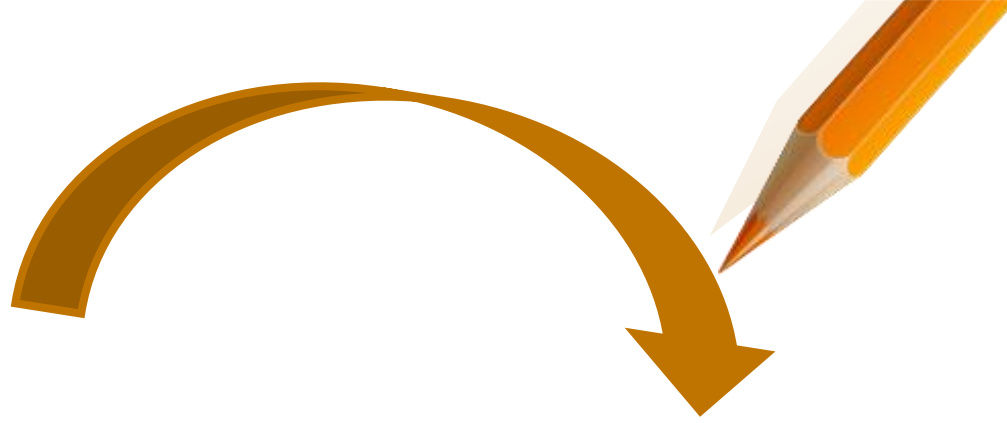
Valorar la afectividad

Respetar la diversidad

Reconocer la perspectiva de género

Cuidar el cuerpo y la salud

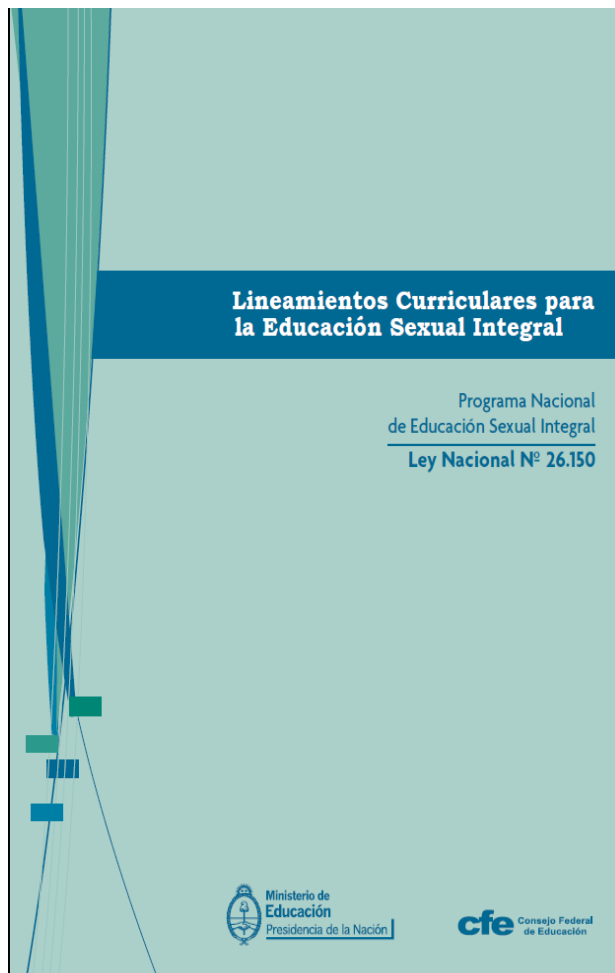
Ejercer nuestros derechos



Hacerlo con técnicas pedagógicas adecuadas de acuerdo a sus necesidades de apoyo.



# Lineamientos curriculares



- Enfoque de derechos: Conocimiento y exploración del contexto
- Enfoque de género: Desarrollo de competencias y habilidades psicosociales
- Conocimiento y cuidados del cuerpo
- Valoración de la afectividad - Desarrollo de comportamientos de autoprotección
- Valoración de la diversidad

# Podemos educar



contacto con otros

preservación de la intimidad

expresión emocional

placer

ternura

amor



# ESI



CAJA DE HERRAMIENTAS



Generalmente para que decidamos expresar nuestra sexualidad, al igual que los aspectos de la identidad, necesitamos que las relaciones afectivas se caractericen tanto por el respeto a la autonomía como por la cercanía emocional



## Personas con necesidad de apoyo Generalizado:

- Necesitan de un apoyo constante de alta intensidad en distintos entornos y son, potencialmente, para toda la vida.

## Personas con necesidad de apoyo Extenso:

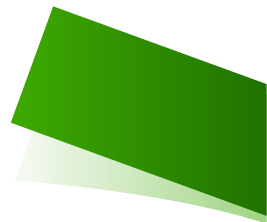
- Requieren de un apoyo regular y continuo en relación a algunos entornos y sin límite de tiempo. Por ejemplo, un apoyo a largo plazo en el trabajo.

## Personas con necesidad de apoyo Limitado:

- Necesitan apoyos consistentes en el tiempo, por un lapso limitado pero no intermitente. Tal vez como ejemplo podemos decir que necesitan por un tiempo ser ayudados para adquirir las habilidades necesarias en una determinada tarea.

## Personas con necesidad de apoyo Intermitente:

- Deben recibir apoyos sólo cuando lo necesitan. Esto significa que no siempre son necesarios, o que sólo son necesarios durante periodos cortos que coinciden con las transiciones de la vida. Los apoyos intermitentes pueden ser de intensidad alta o baja.



# Salud sexual y reproductiva

Tenemos derecho a gozar de una salud sexual y reproductiva libre, con información y sin discriminación ni violencia.



El respeto y la confidencialidad son parte de la atención de la salud. Es tu derecho decidir sobre tu vida sexual. Nadie debe hacerlo por vos.

Algunas de las leyes que protegen los derechos sexuales y derechos reproductivos de las personas con discapacidad son:

- Ley 26.376. Convención Internacional de los Derechos de Personas con Discapacidad.
- Ley 25.673. Creación del Programa Nacional de Salud Sexual y Reproductiva.

## DERECHOS SEXUALES DERECHOS REPRODUCTIVOS

de las personas con discapacidad



Vivir plenamente la sexualidad y la vida reproductiva según los propios deseos, preferencias y elecciones es un derecho de todas las personas, con o sin discapacidad.

LÍNEA SALUD SEXUAL  
**0800-222-3444**  
En todo el país. La llamada es gratis.  
Tu pregunta es confidencial.



Ministerio de Salud  
Presidencia de la Nación

saludsexual@msal.gov.ar • www.msal.gov.ar/saludsexual  
Para consultar a la línea en forma escrita:  /0800-Salud Responde



# Proyecto de vida independiente

Aprender que es posible hacer saber los deseos asociados a lo sexual



Se puede disfrutar de la vida



Algunas expresiones afectivas pueden originar dificultades serias en el ámbito sexual ya que muchas veces expresar verbalmente sus sentimientos, explicar sus deseos, manifestar pensamientos les resulta complejo. Por lo que su cuerpo desempeña un papel fundamental en su comunicación. Una mirada, un movimiento dice mucho respecto de la necesidad de tener un amigo o amiga especial.



La autonomía puede llegar a ser una fuente de conflicto.

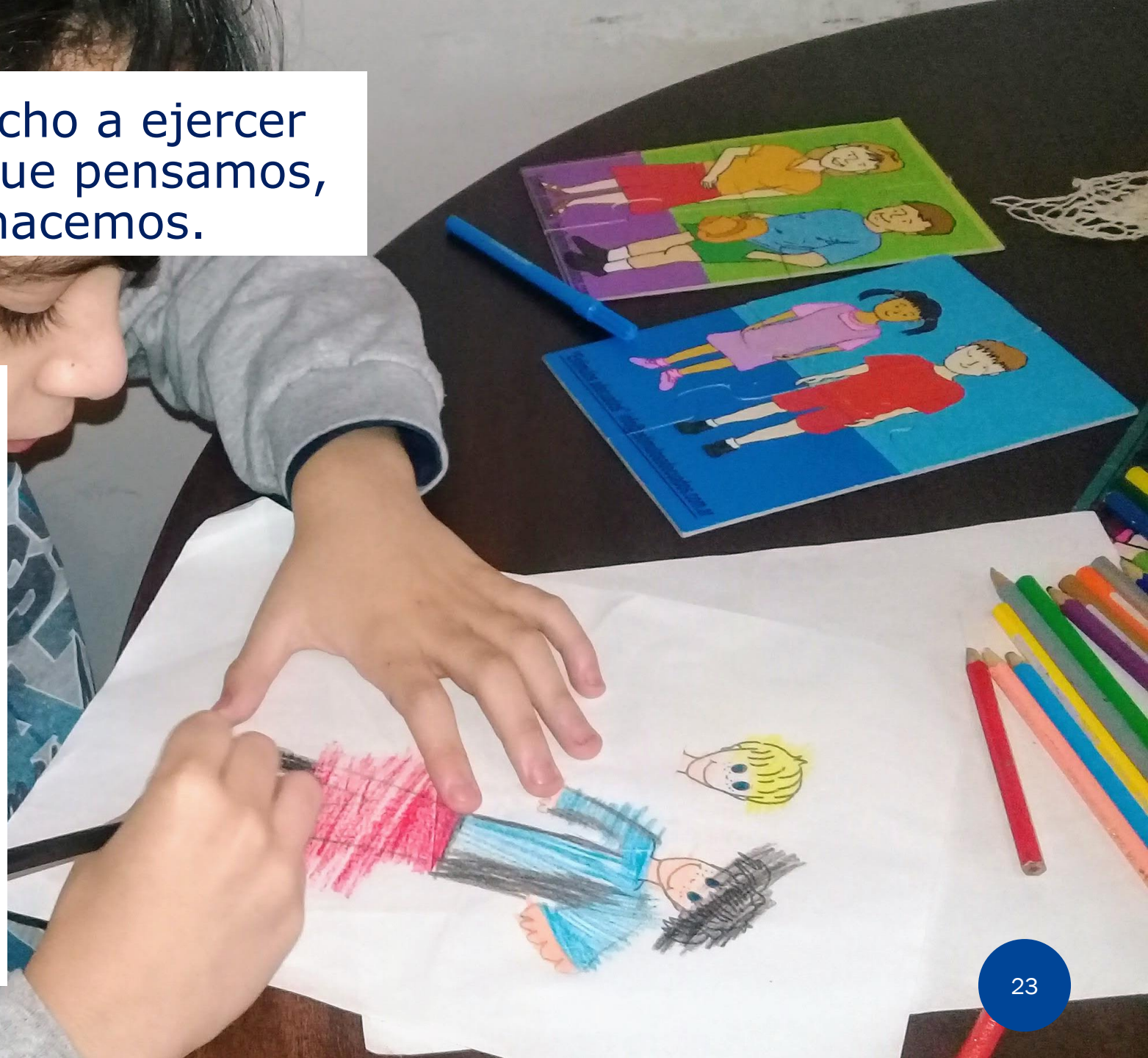
**Los intereses afectivos están influenciados por las experiencias previas en la toma de decisiones, el grado de autonomía, y autenticidad con que se manifiesta.**

**Así como su curiosidad, lo que le llama la atención.**



Nadie tiene derecho a ejercer control sobre lo que pensamos, sentimos o hacemos.

- La confianza, el respeto y la sinceridad a la hora de tratar temas personales, son tan importantes como saber con quién, dónde y cuándo hacerlo.
- Son habilidades que podemos ir desarrollando en un clima de confianza para tratar temas personales y adquirir habilidades necesarias para mantener una conversación íntima con otra persona.





**Gracias**

**María Marta Castro Martin**