



Taller de Arquitectura I

UNIDAD 1

PERCIBIR, CONSTRUIR, REPRESENTAR y COMUNICAR LA ARQUITECTURA.
(Aprender a VER)

Trabajo Práctico N° 3

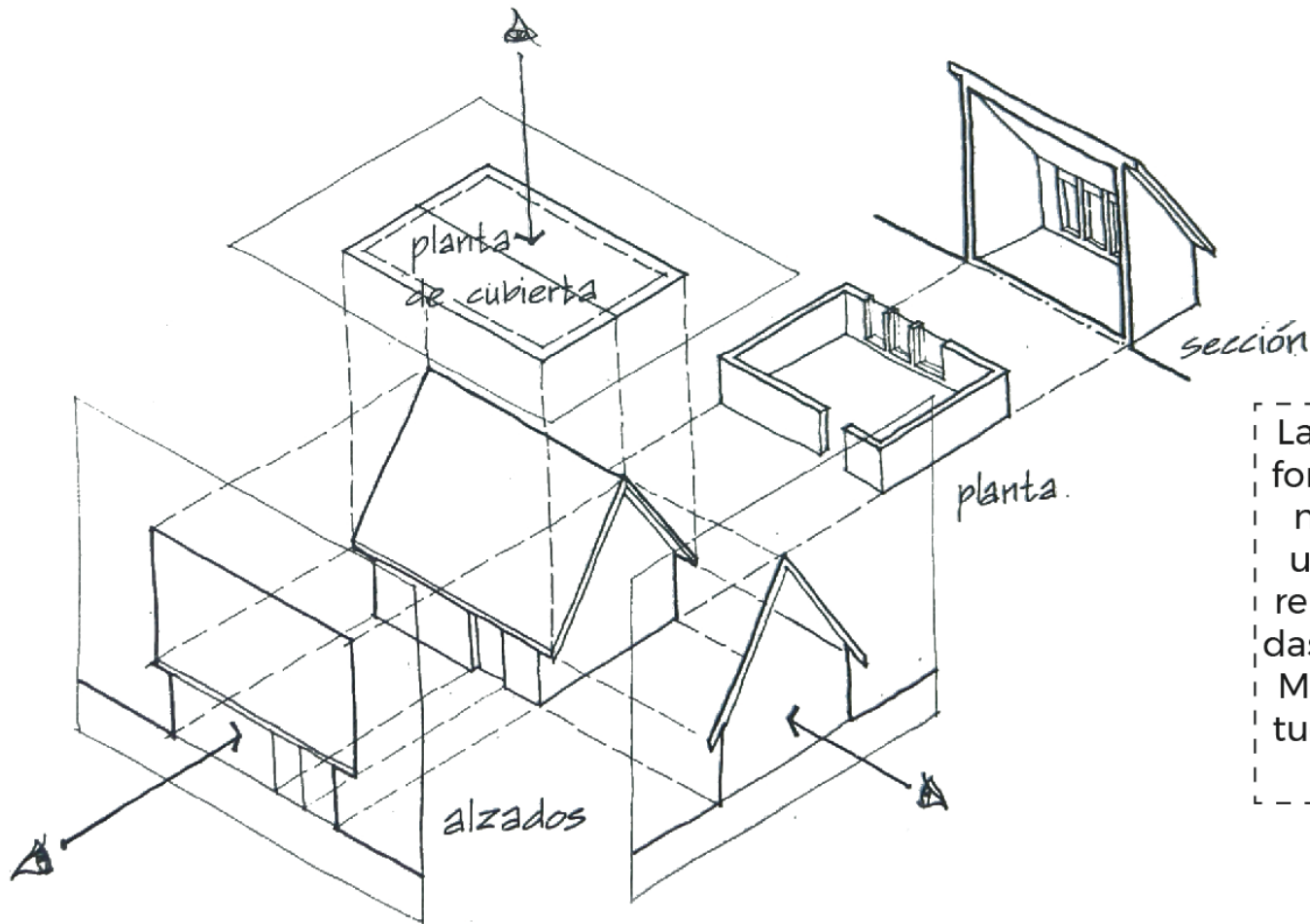
**“RELEVAMIENTO Y REPRESENTACIÓN DE UNA
OBRA DE ARQUITECTURA CON SOPORTE DE PLANIMETRÍA”**

Cátedra Taller de Arquitectura I A
GRUBE – URSINI – ROA CABASSI

2022

Representación Arquitectónica

Planta, cortes y vistas son los dibujos arquitectónicos primarios. Son ortogonales por naturaleza: la línea de vista del observador es perpendicular al plano de representación y a las principales superficies del objeto representado, y a la inversa, la superficie de representación es paralela a la mayor parte de las superficies del objeto.

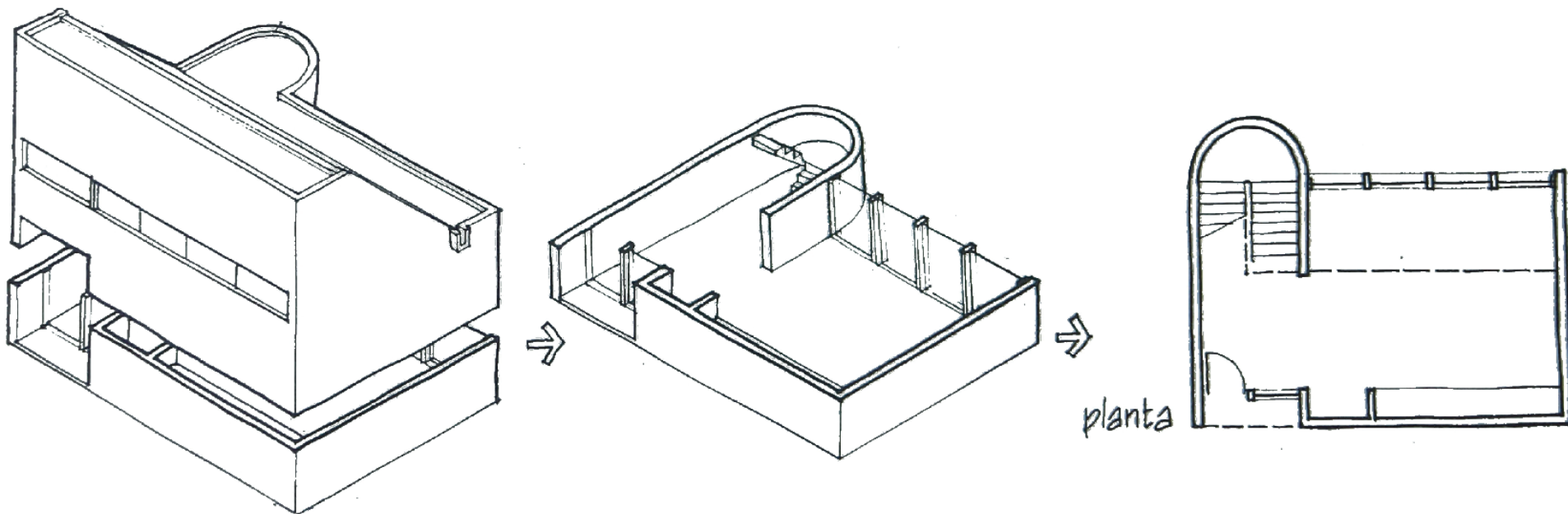


La mayor ventaja del uso de una forma de representación ortogonal es que todas las facetas de una forma paralela al plano de representación quedan expresadas sin deformación ni distorsión. Mantienen su verdadera magnitud (a escala), su forma y proporción.

La Planta

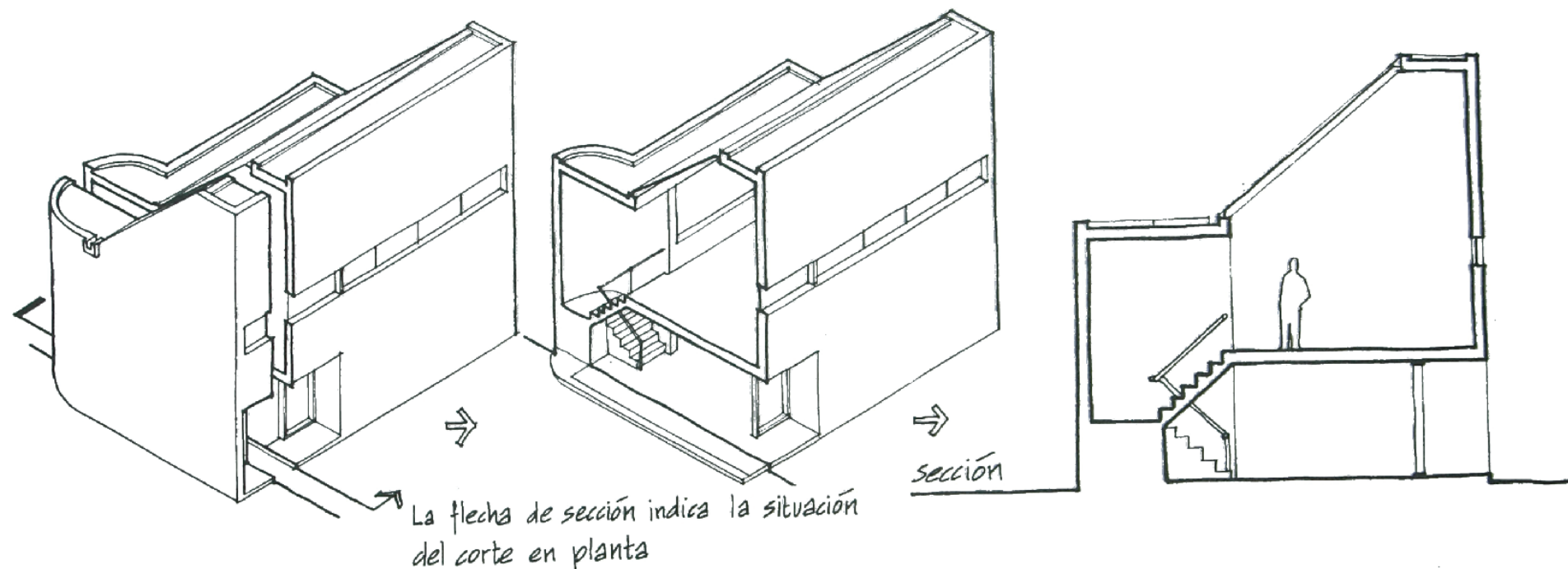
La planta representa una sección o corte de manera horizontal al objeto. Es una vista seccionada mirando hacia abajo, después de haber cortado el objeto según un plano horizontal y separado de la parte superior.

La sección horizontal se hace generalmente cortando los principales elementos verticales, así como todas las aberturas de puertas y ventanas. Normalmente este corte se realiza a 1,20 m del suelo, pero puede variar según lo que se quiera representar.



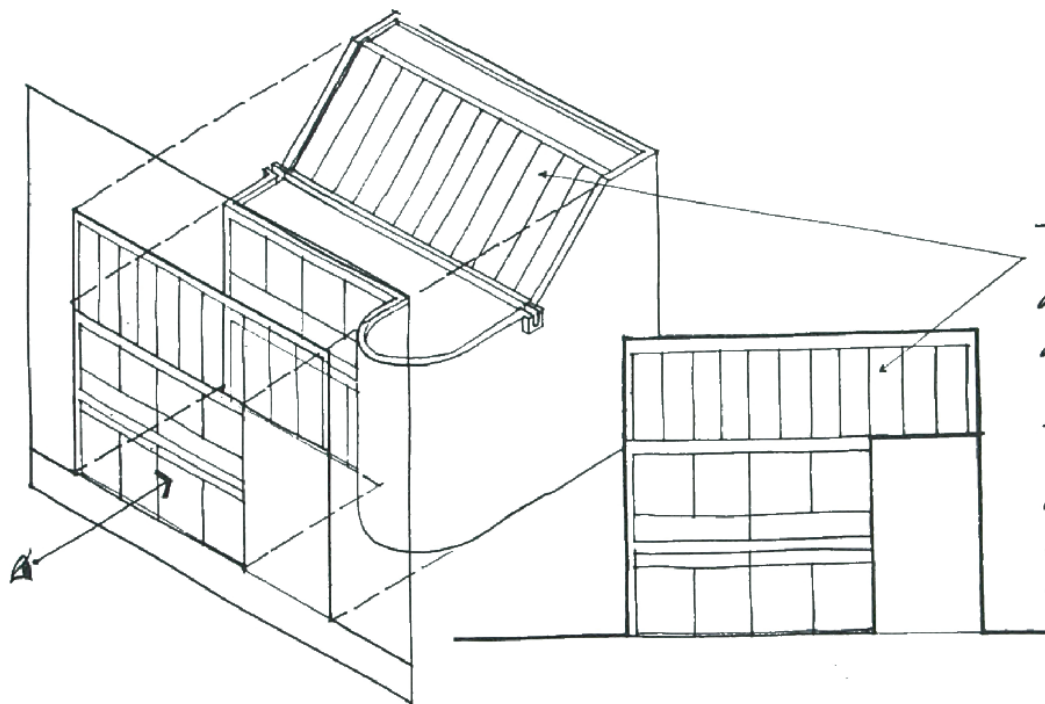
El Corte o Sección

La sección de un objeto es una vista horizontal después de haberlo cortado según un plano vertical y separado de la parte anterior. Como en planta todo lo que queda cortado al hacer una sección (suelos, paredes, estructura de cubierta, etc), tiene que ir perfilado con una línea gruesa. Lo que queda más allá del plano de la sección se verá en alzado. El contexto físico del edificio tendría que mostrarse siempre, indicando el suelo sobre el que se asienta.



La Vista o Alzado

Los alzados arquitectónicos de edificios son dibujos ortogonales de sus exteriores vistos horizontalmente. Las proyecciones ortogonales de las superficies verticales interiores de un edificio, tal como se ven en las secciones son alzados interiores. Los alzados expresan la forma y el volumen de una estructura, señalan los huecos de puertas y ventanas (tipo, tamaño, situación), los materiales, las texturas y el contexto. En los dibujos de línea pura, sin sombras, unas diferencias discernibles en el grosor de las líneas ayudan a sugerir la profundidad de cada plano. Cuánto más grueso sea el delineado de un elemento, más cerca aparecerá, y cuanto más fino sea, más parecerá alejado.



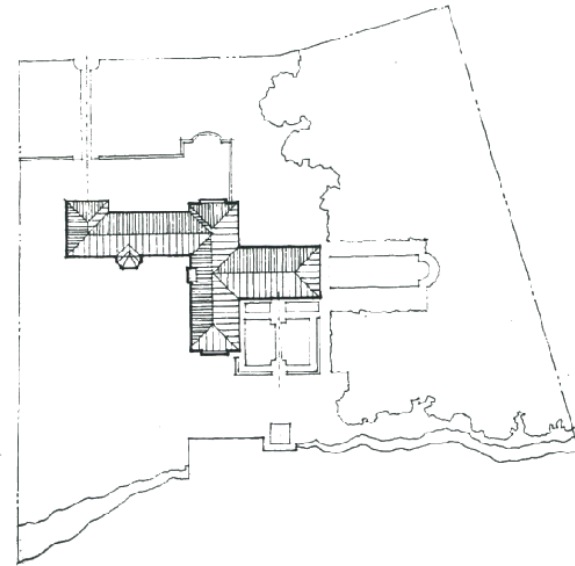
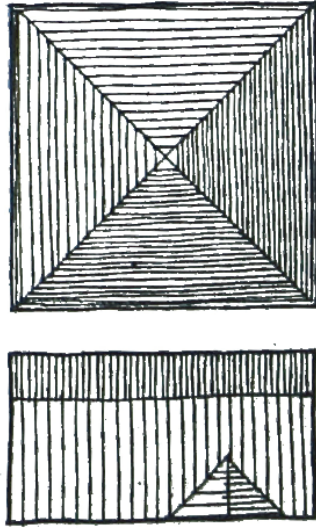
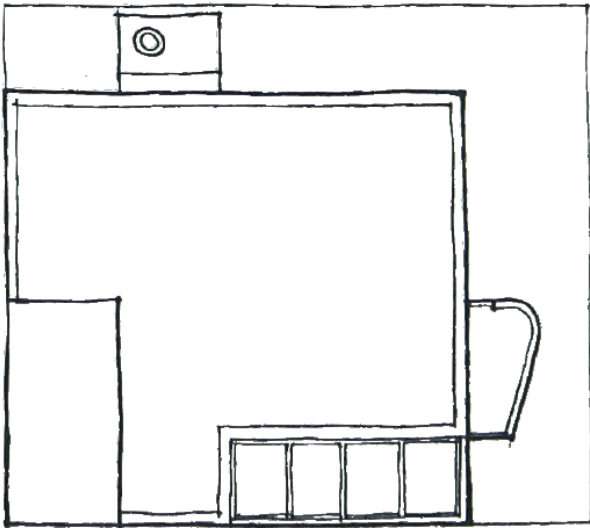
Todas las superficies planas no paralelas al plano de dibujo (no perpendiculares a la línea de vista del observador) aparecen en escorzo.

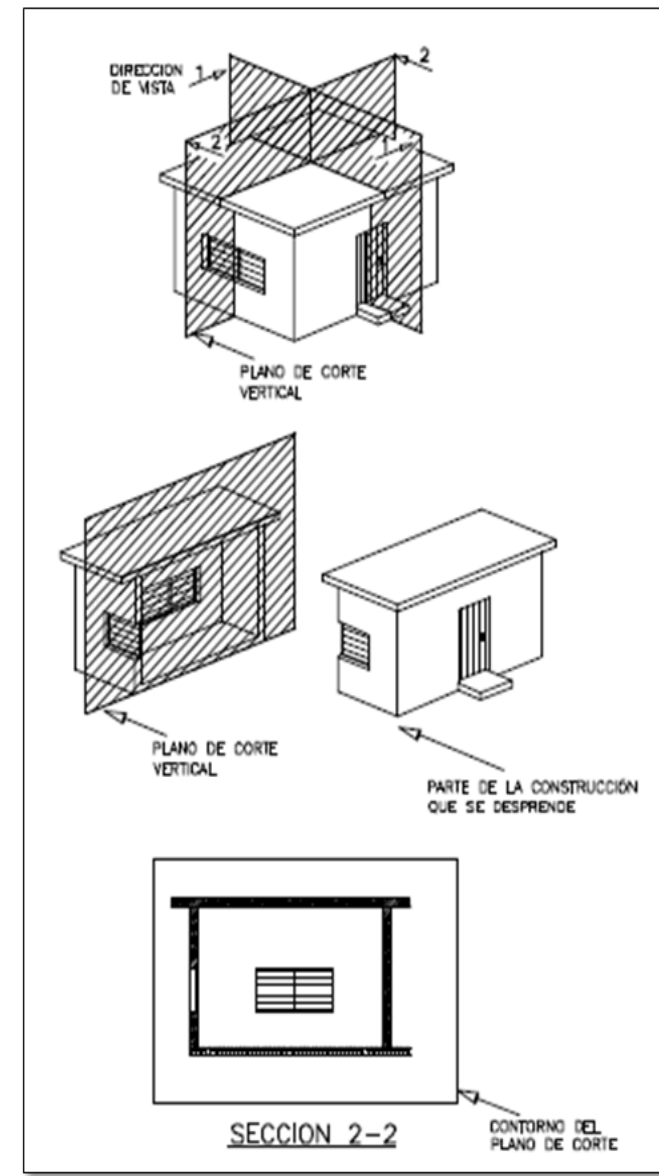
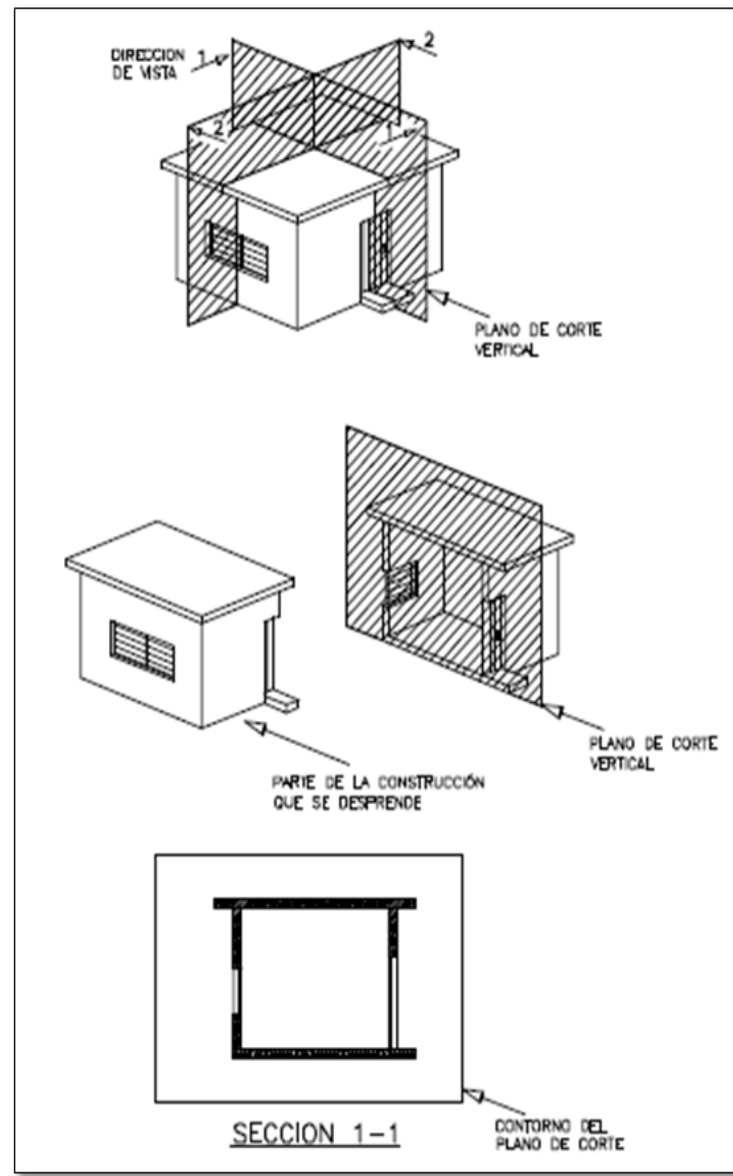
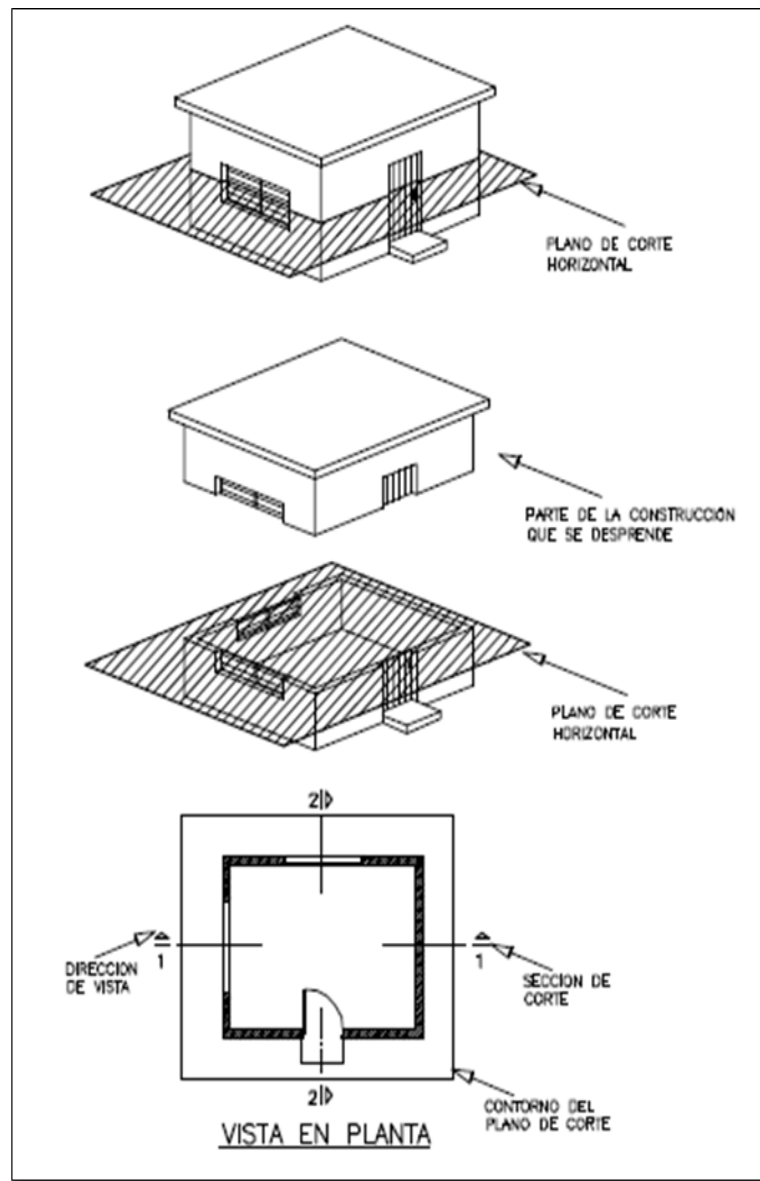
Todas las superficies planas paralelas al plano de dibujo y perpendiculares a la línea de vista del observador mantienen su verdadera magnitud (a escala), la forma y la proporción.

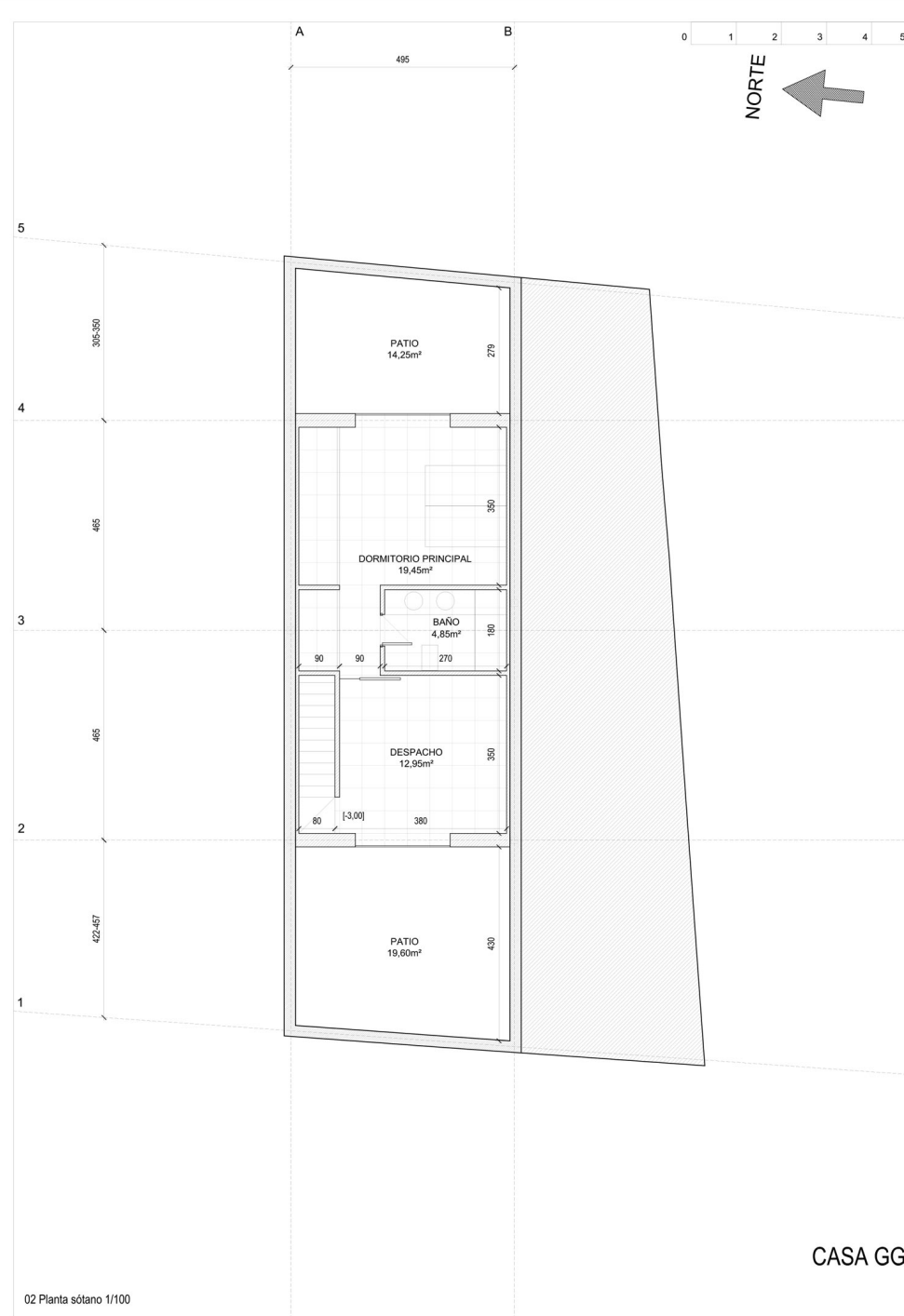
La Planta de Cubierta o Techos

La planta de la cubierta es simplemente una vista mirando el edificio perpendicularmente hacia abajo, sin efectuar ningún corte. Sirve para representar la forma y el volumen de la cubierta dentro de los límites de un dibujo bidimensional. La planta de la cubierta se suele combinar con el plano de emplazamiento o implantación, que está destinado a ilustrar la situación y orientación de un edificio y a describir el entorno en el que está asentado.

La orientación de un edificio en un terreno se representa con una flecha al norte. Siempre que sea posible se hará coincidir el Norte con la dirección abajo-arriba de la hoja del dibujo.



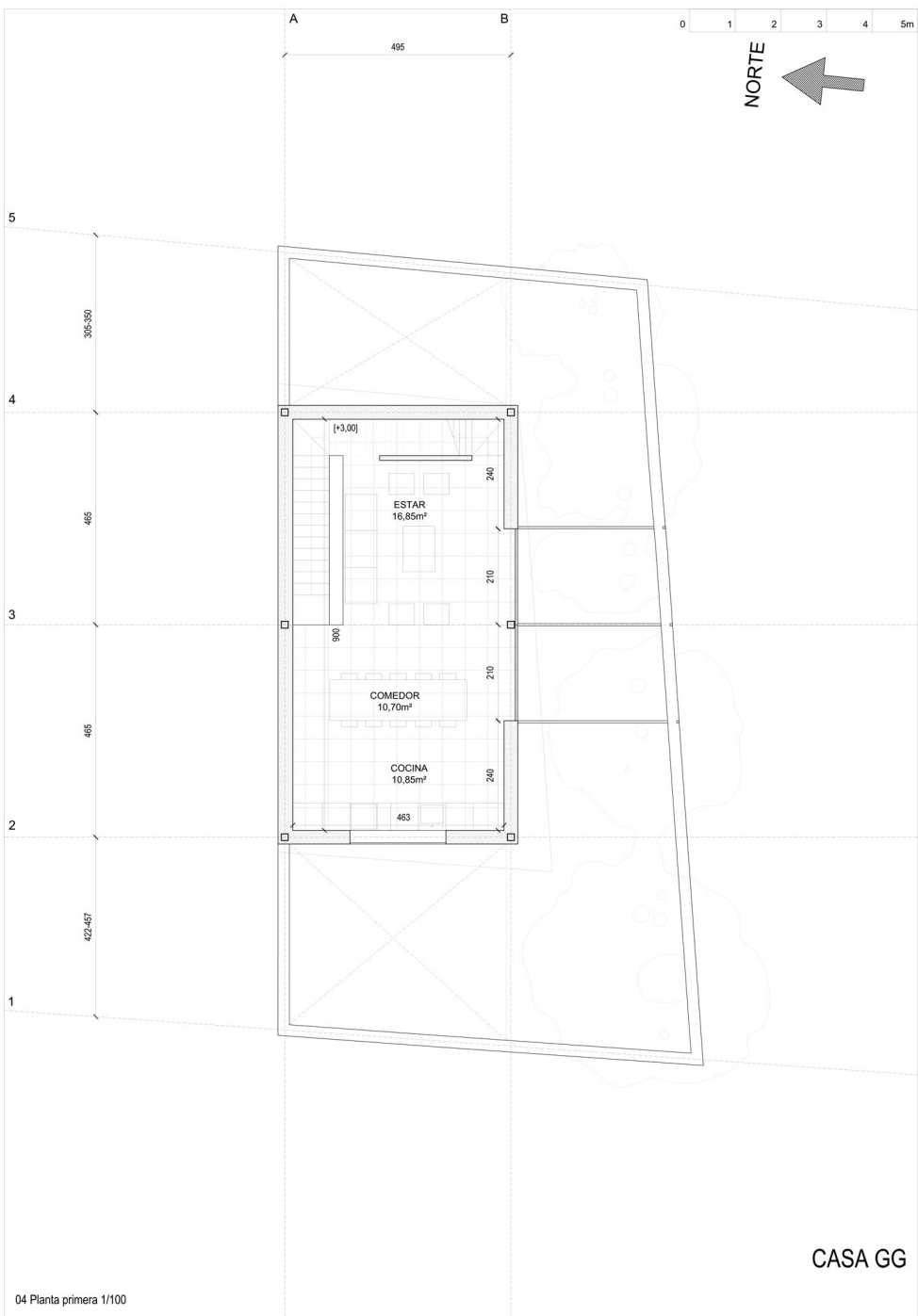
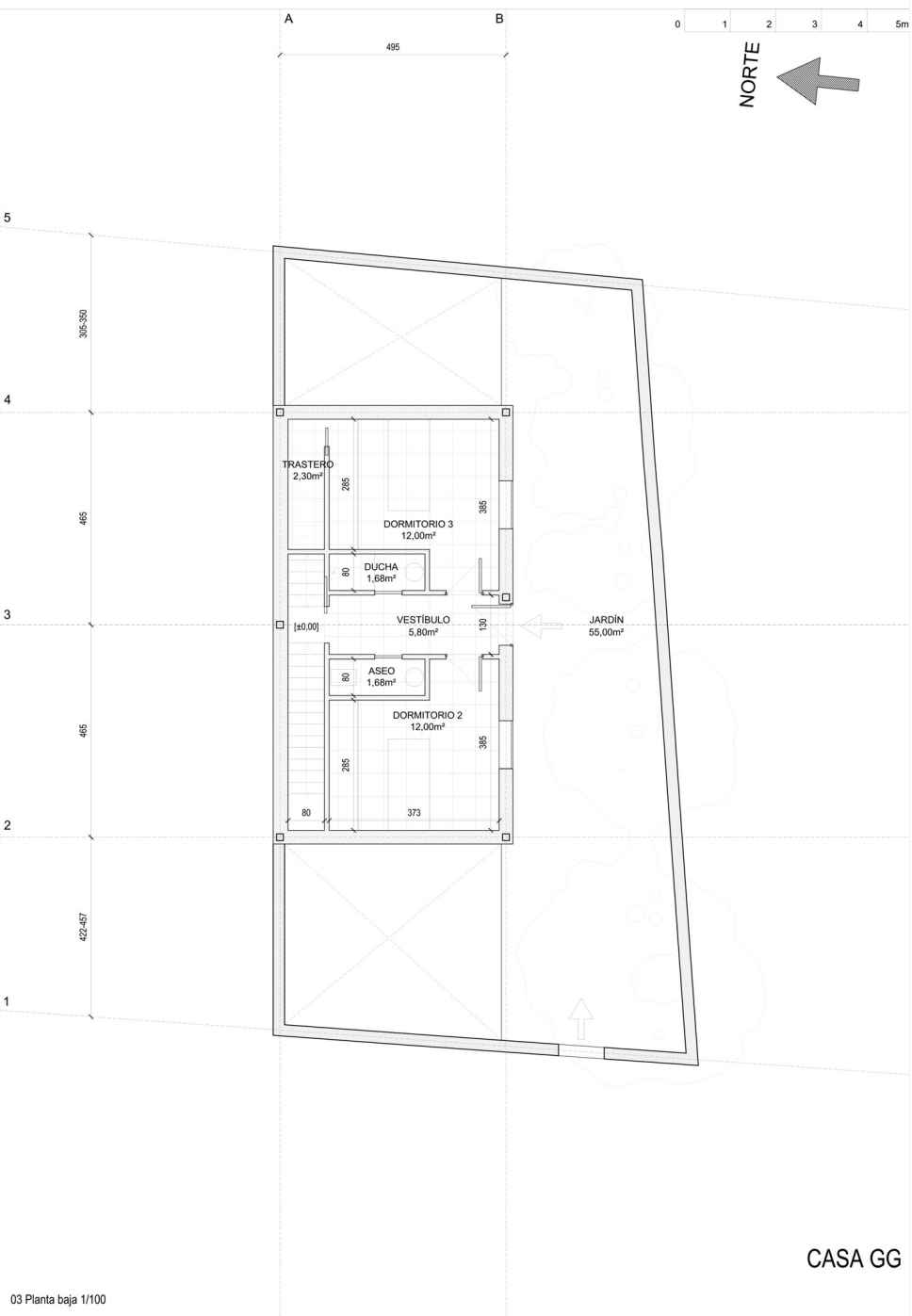


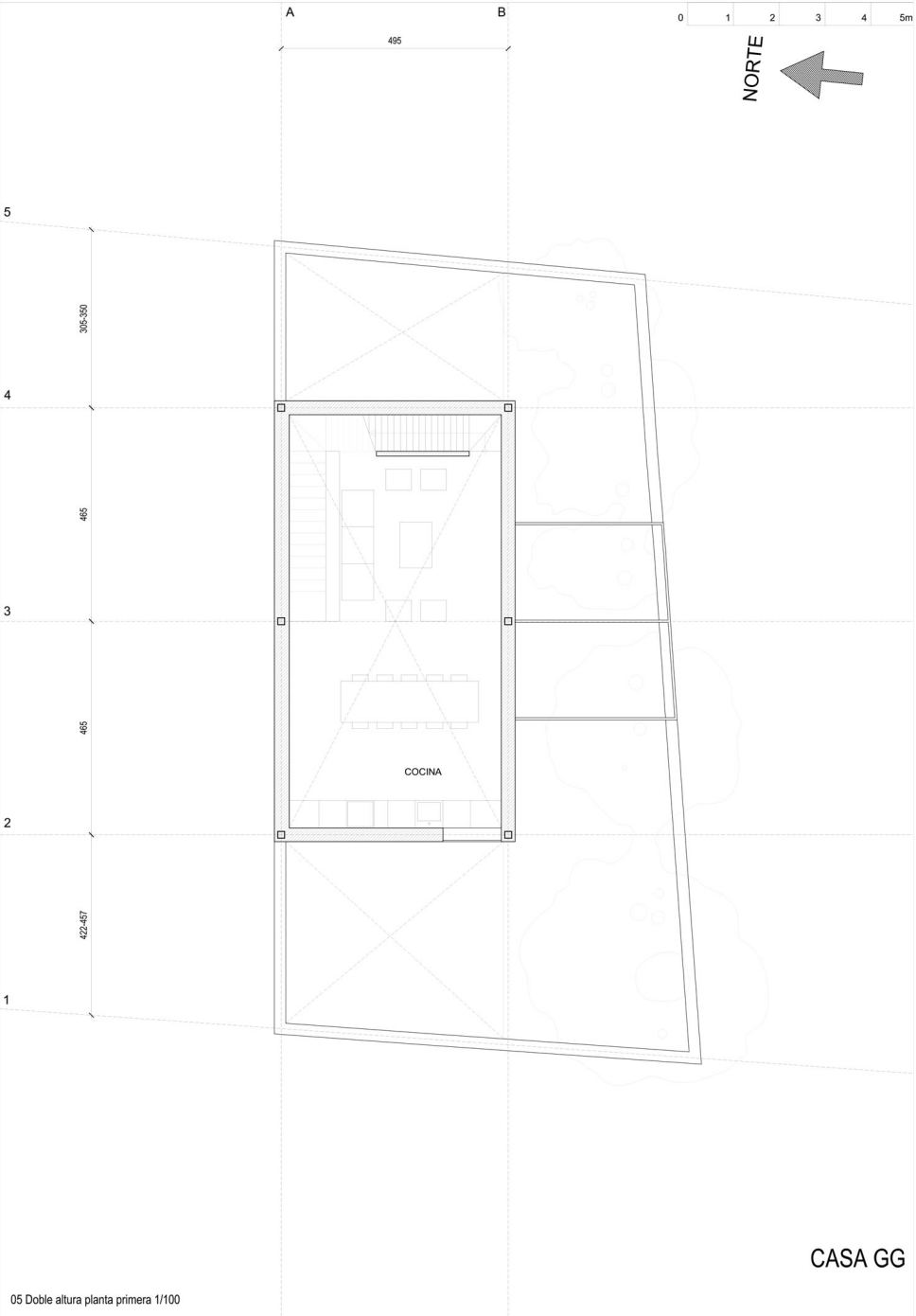


Casa GG
Madrid. España.
Alberto Campo Baeza

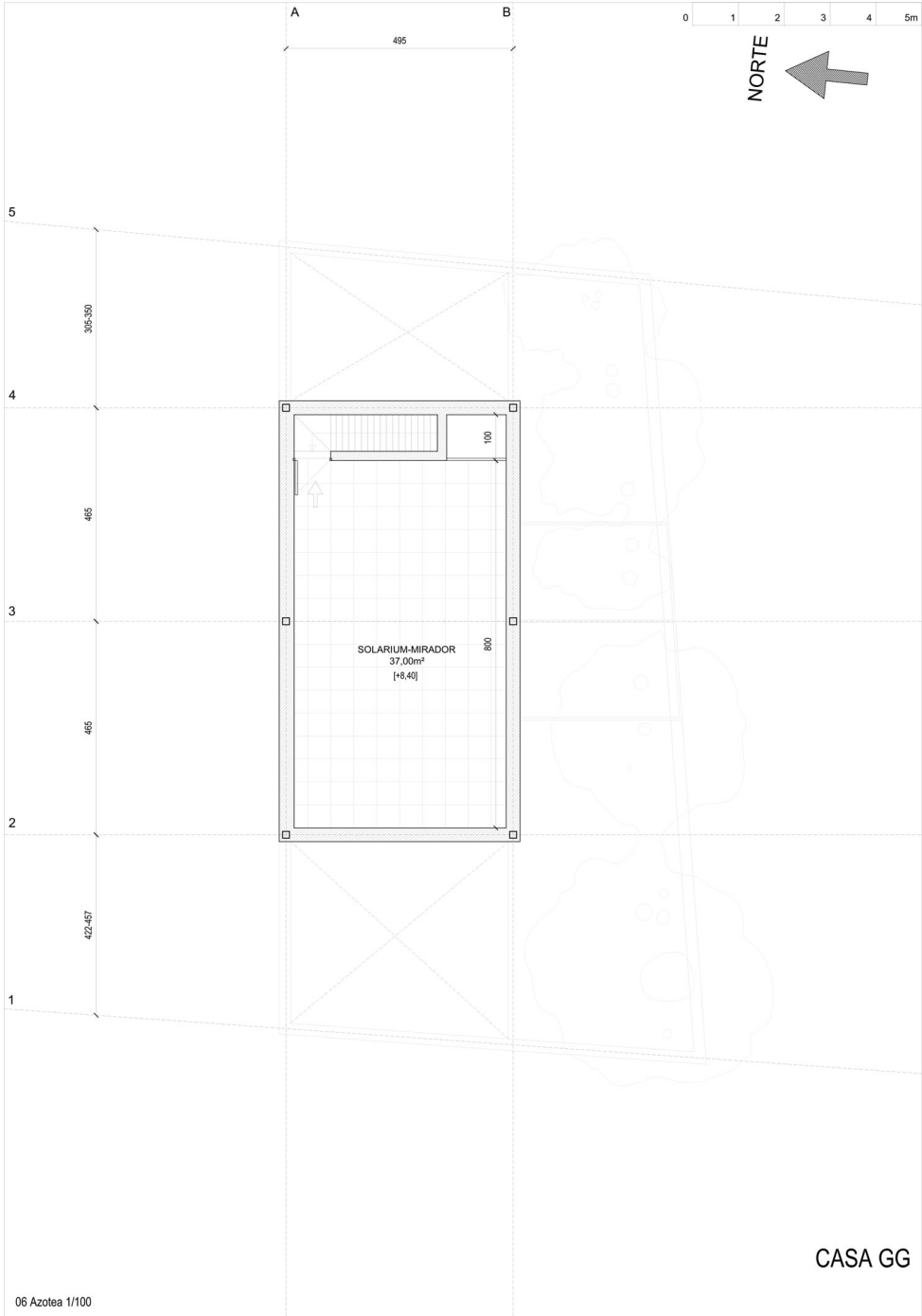
CASA GG





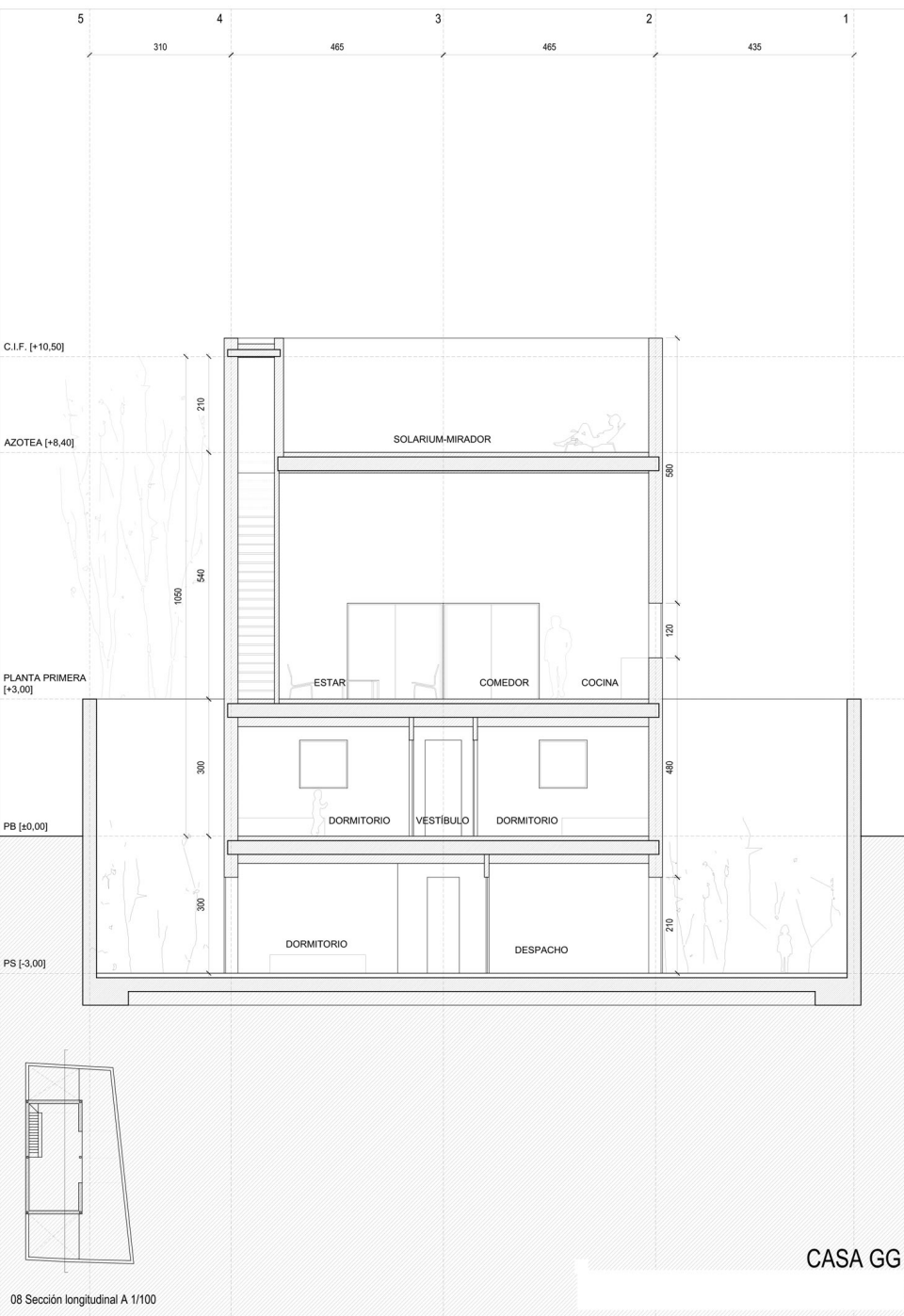


CASA GG



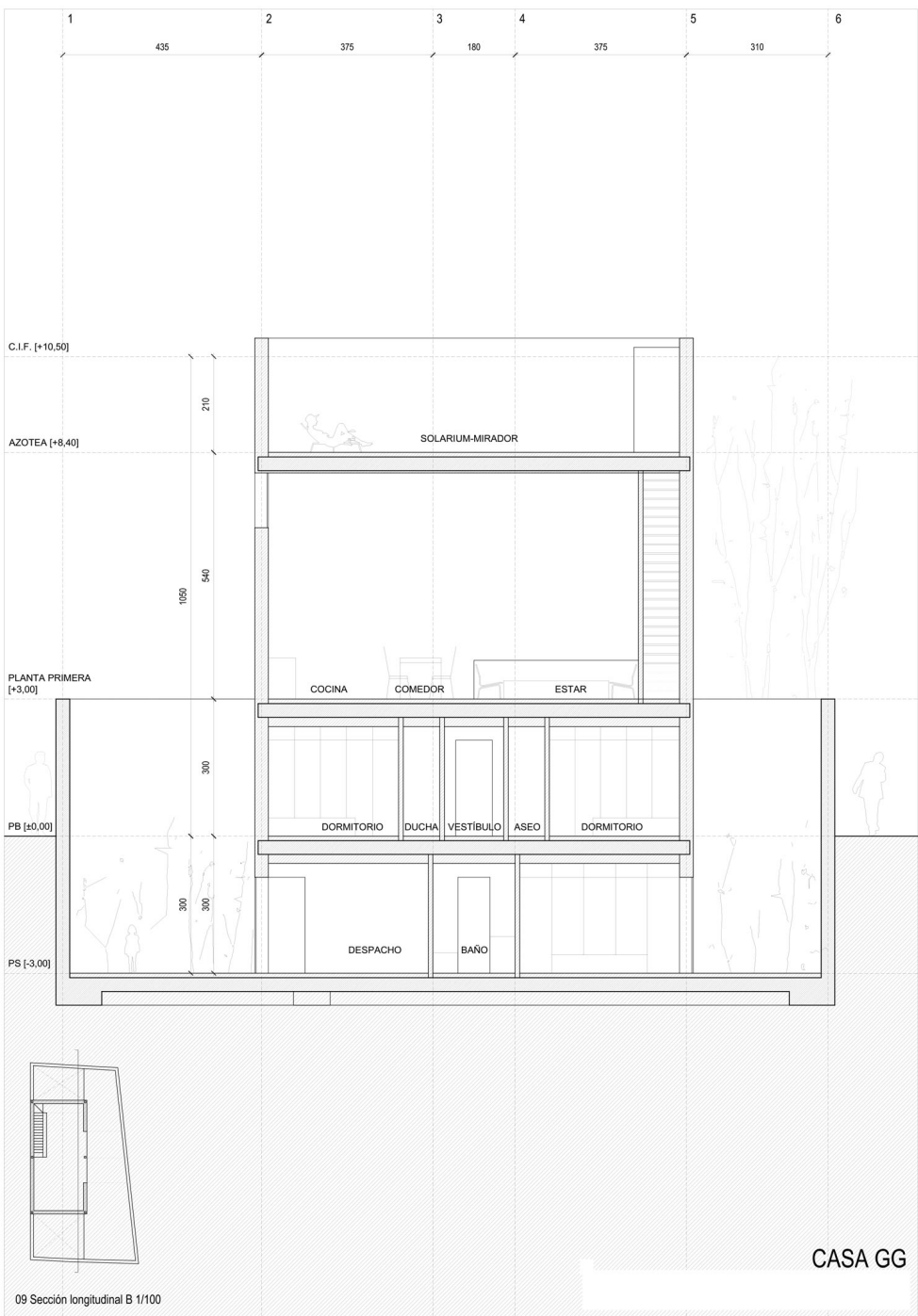
CASA GG





CASA GG

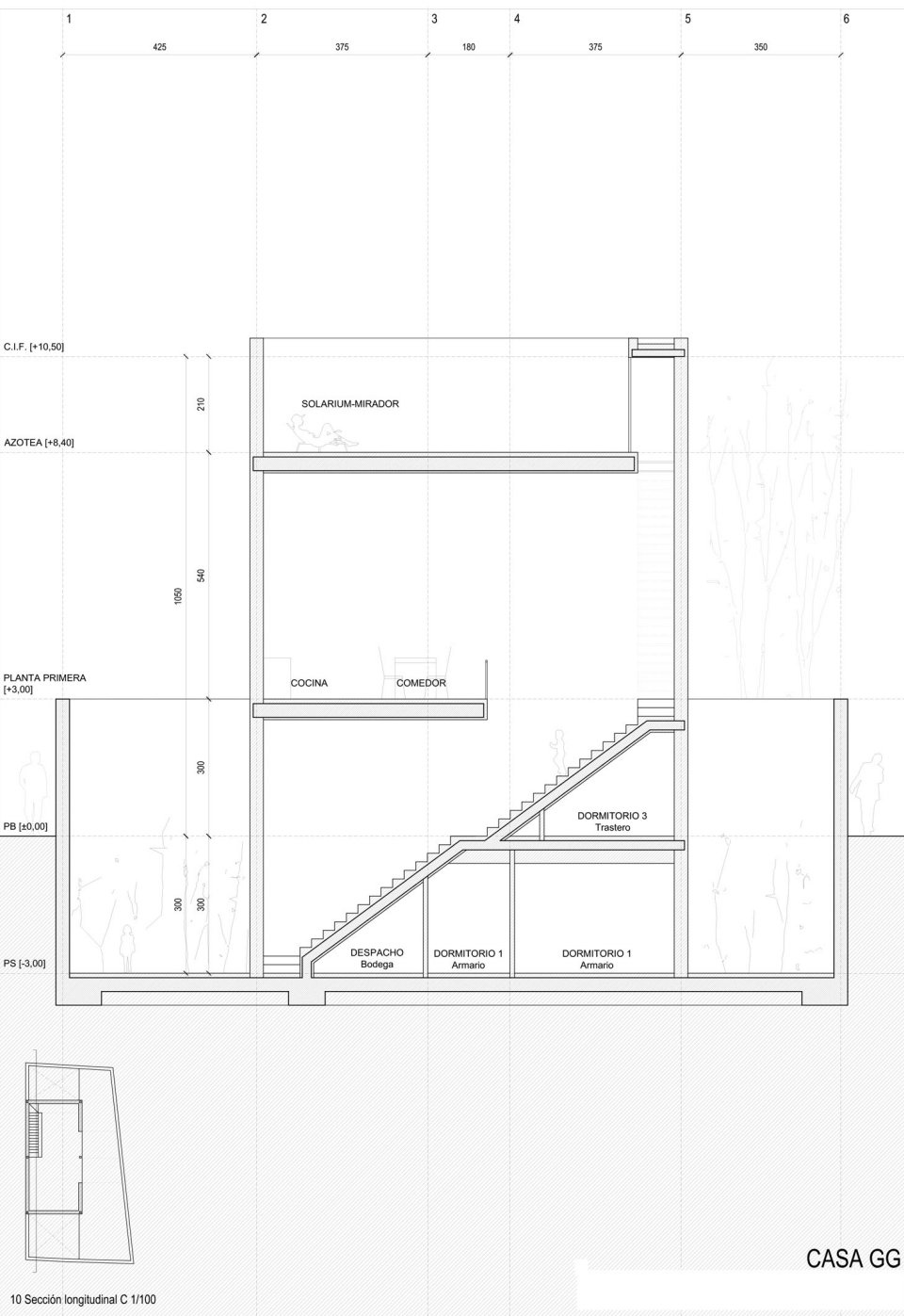
08 Sección longitudinal A 1/100



CASA GG

09 Sección longitudinal B 1/100





CASA GG

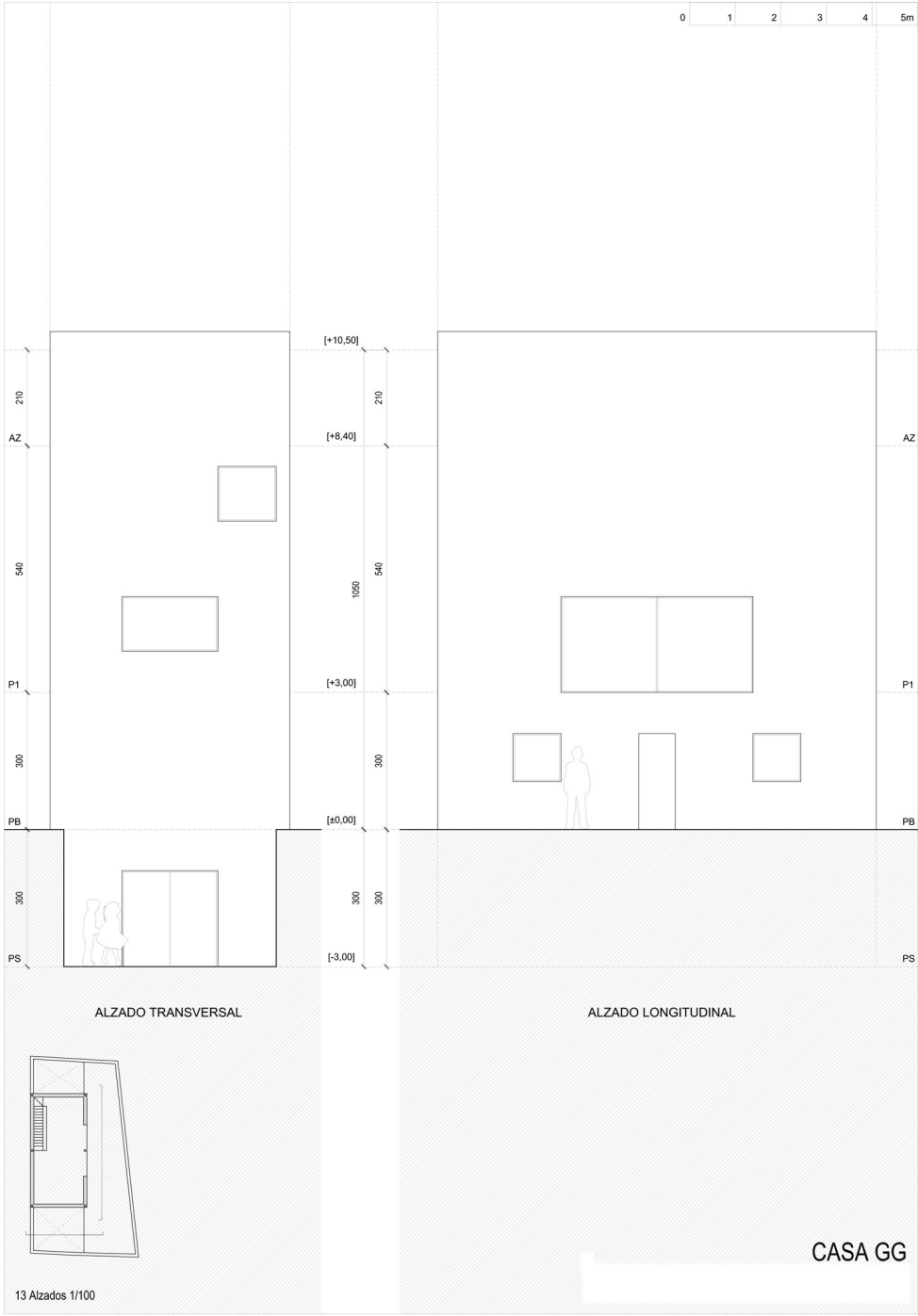
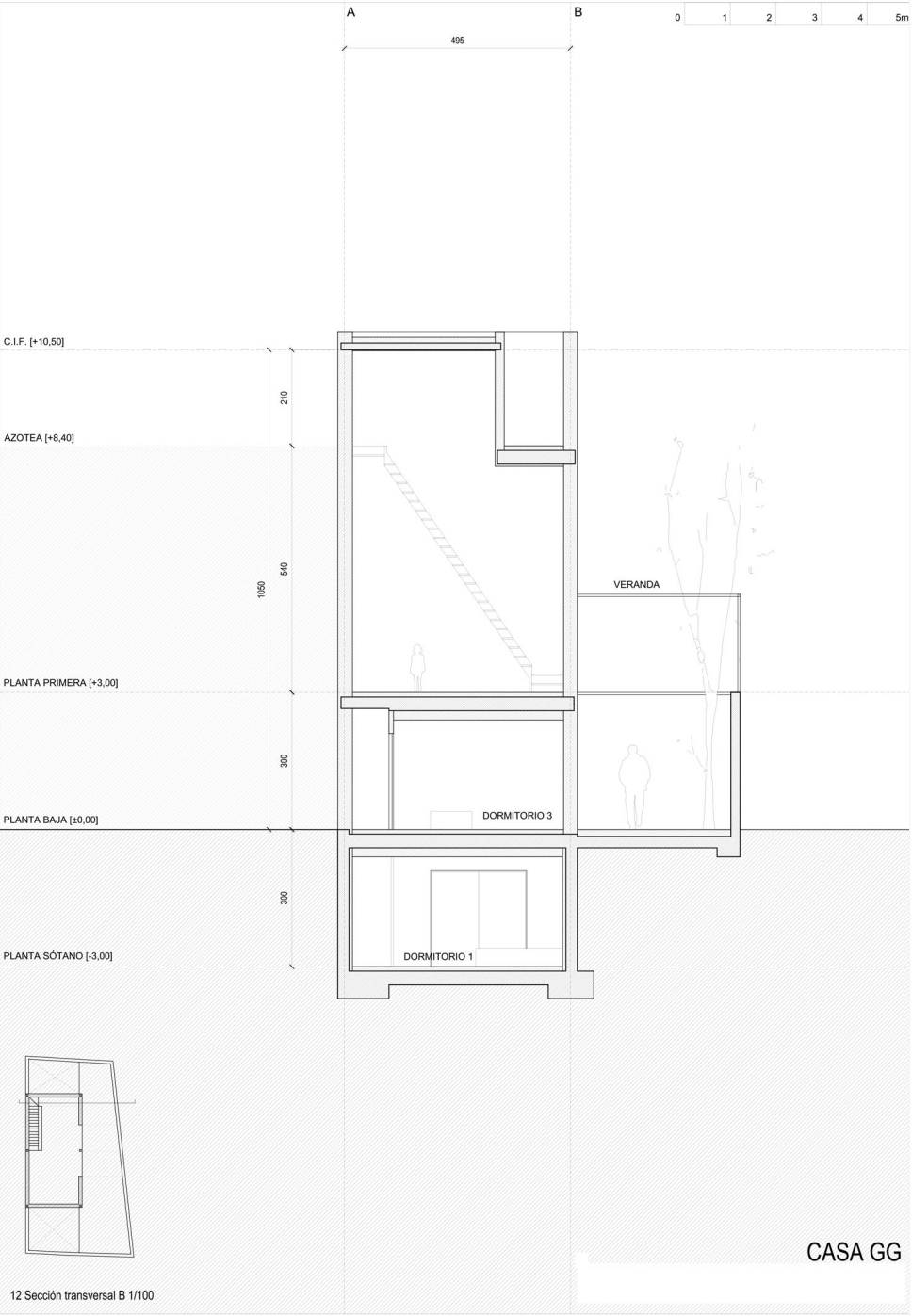
10 Sección longitudinal C 1/100

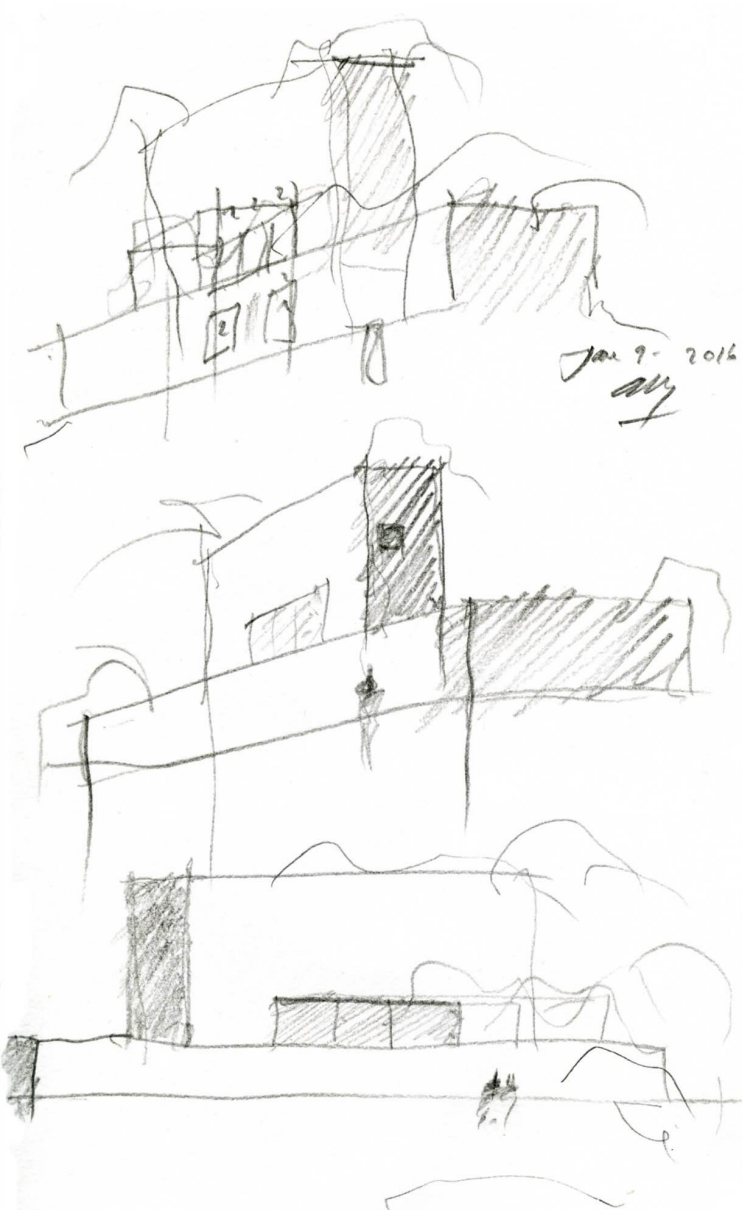


CASA GG

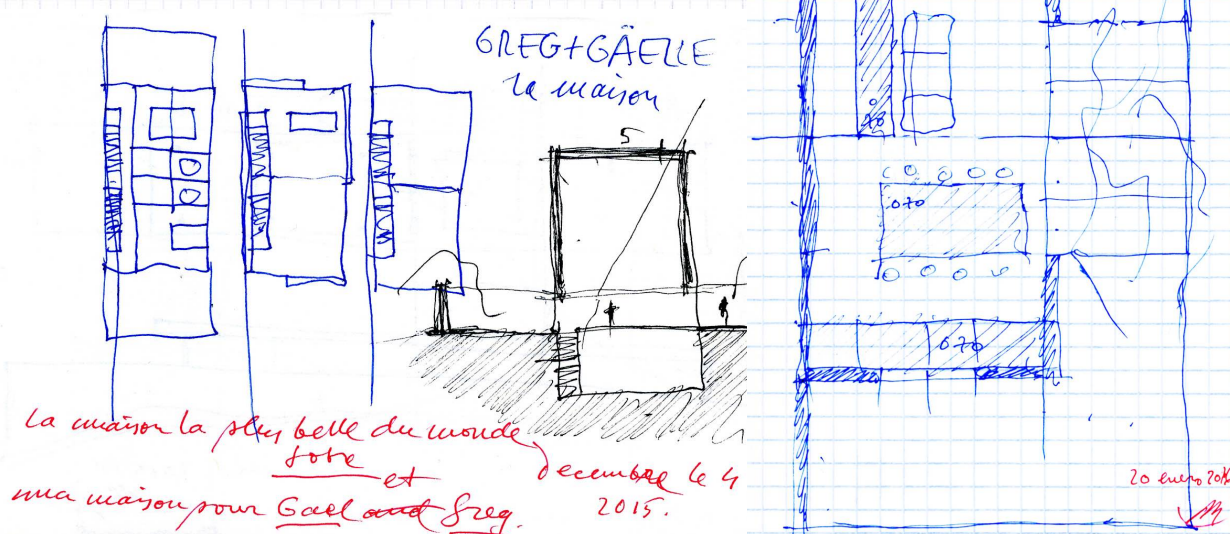
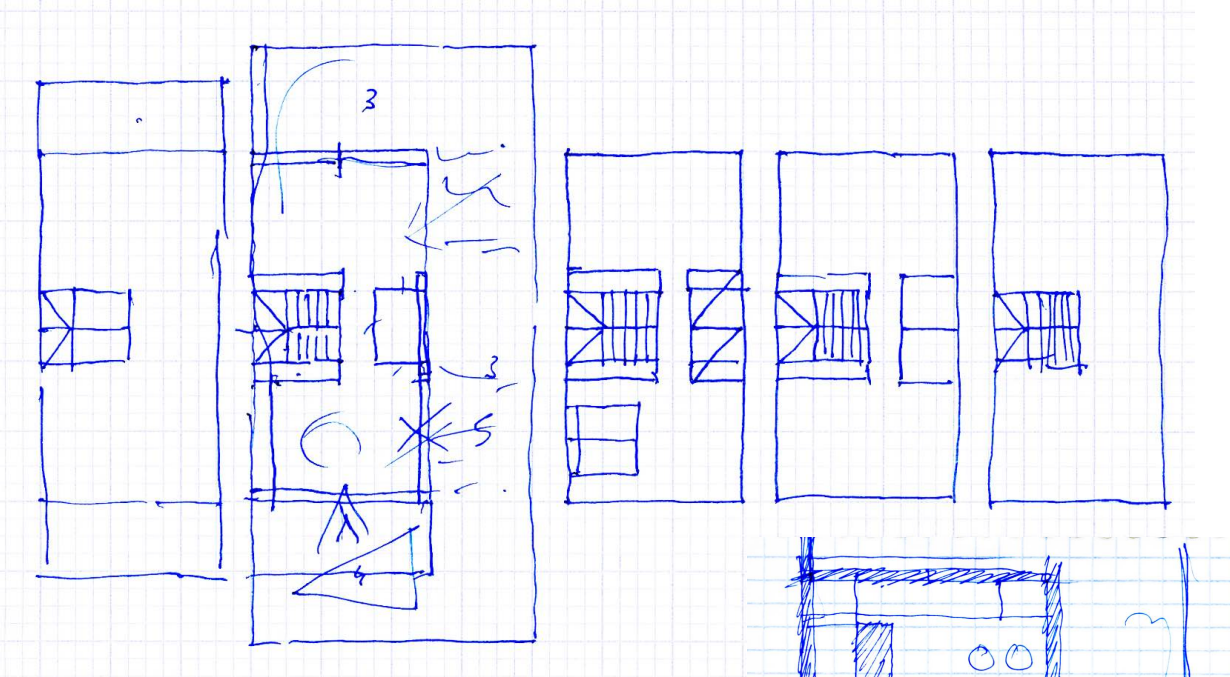
11 Sección transversal A 1/100







Jan 9 - 2016
ay
T

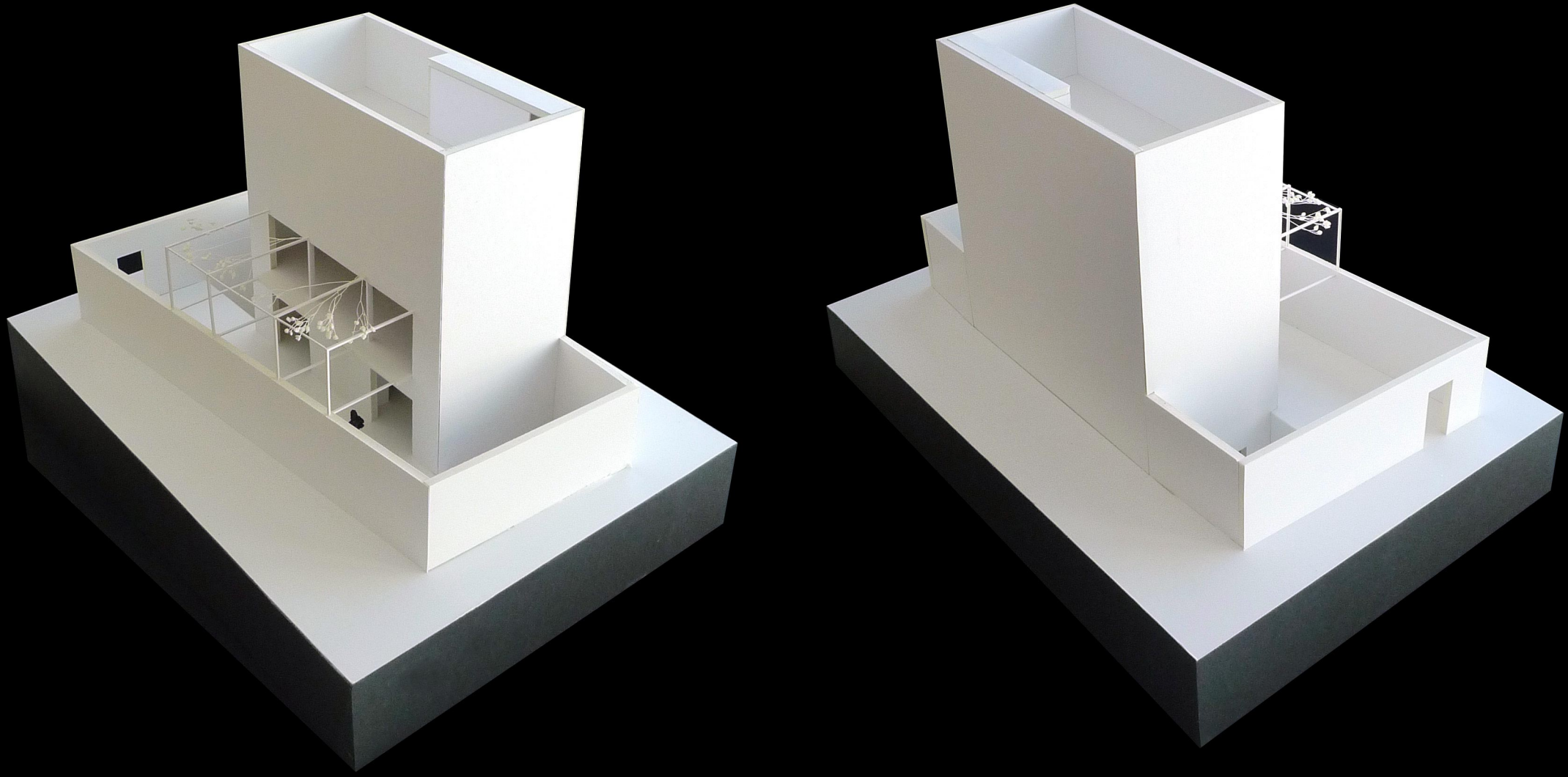


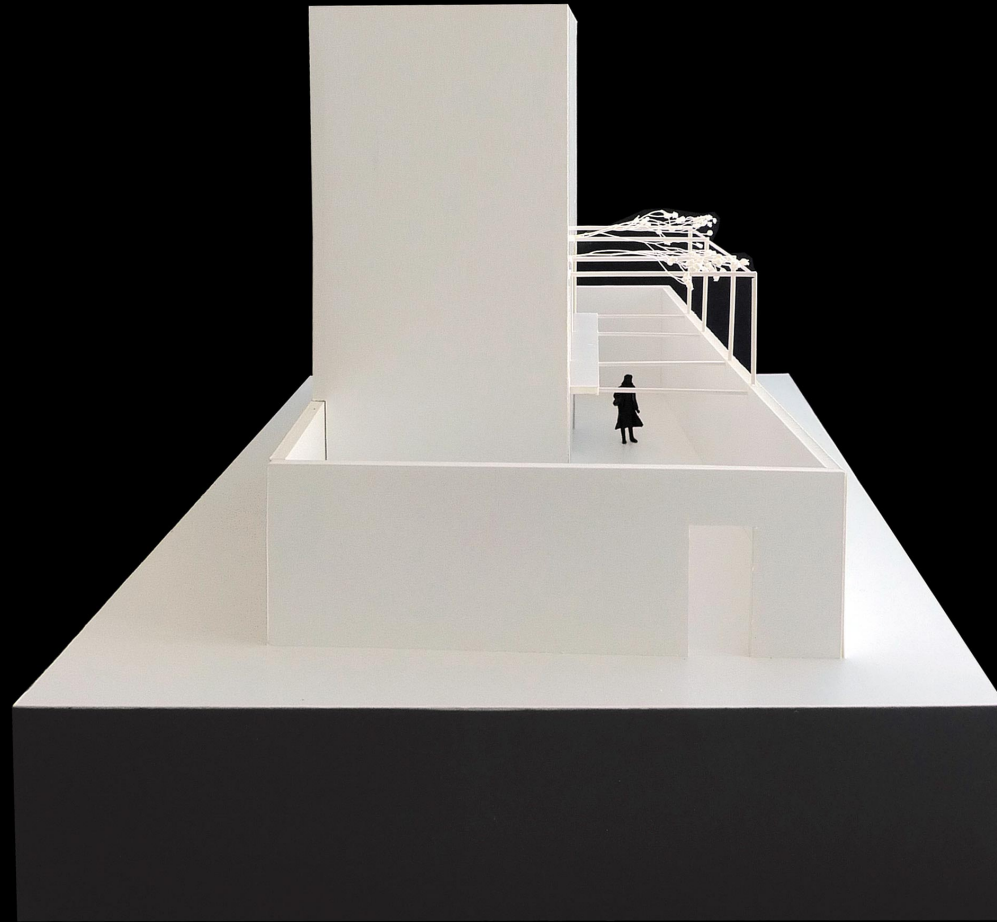
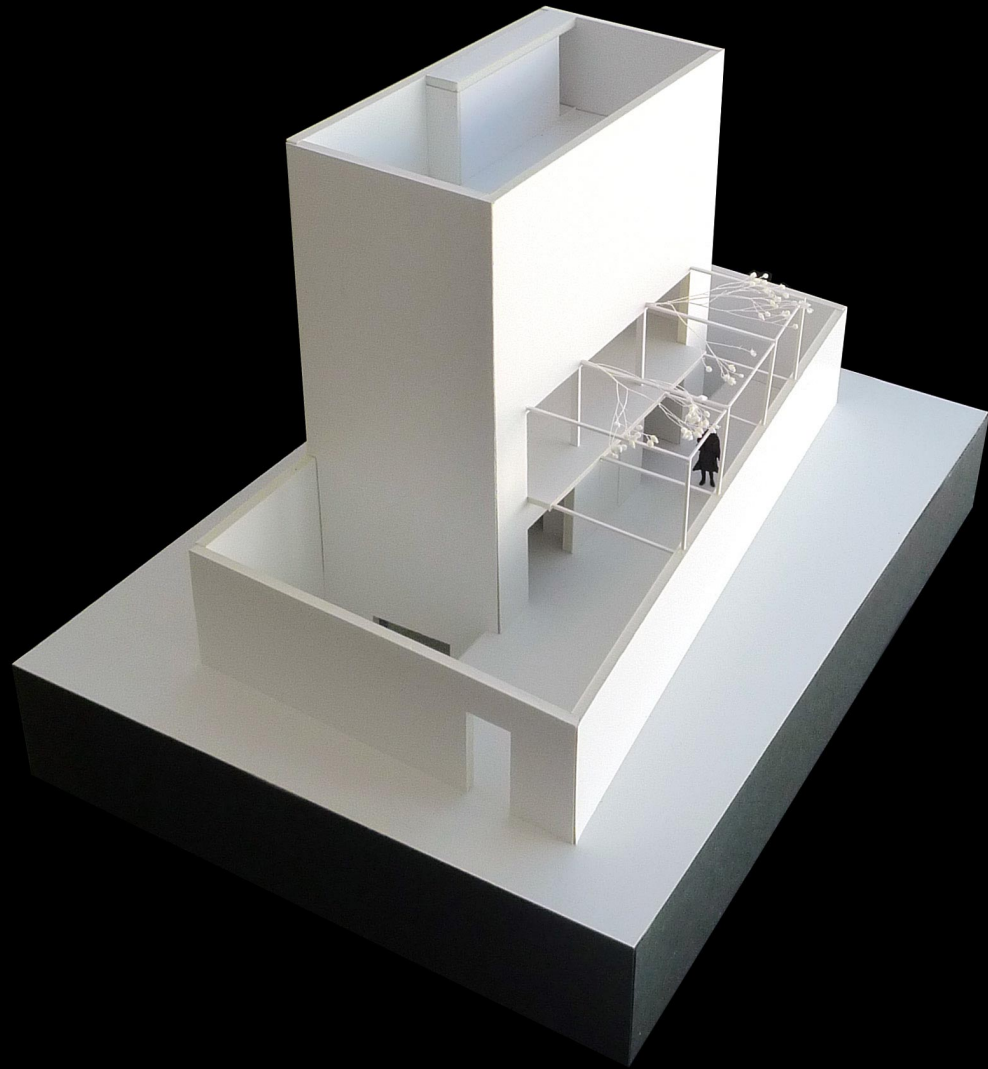
GREG+GÆELLE
le maison

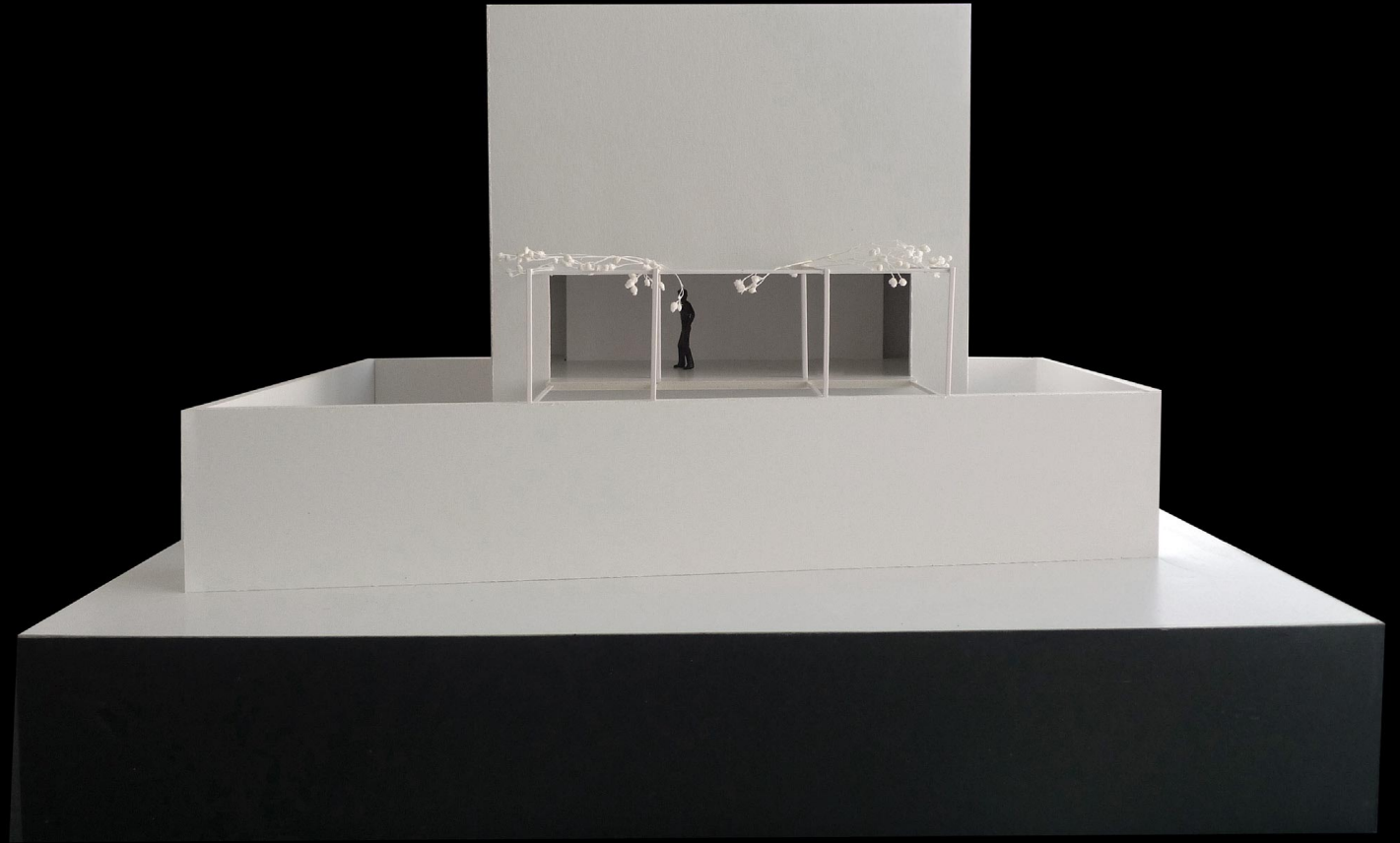
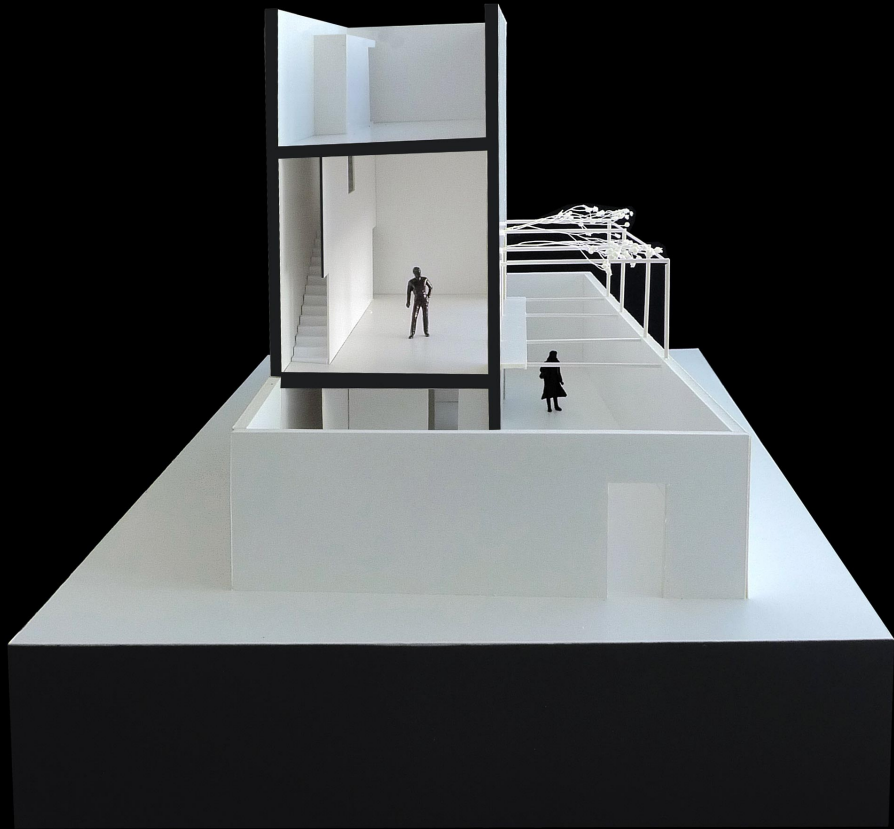
La maison la plus belle du monde
fote et
ma maison pour Gaël and Greg.
decembre le 4
2015.

20 euros 2016









COMPONENTES en PIEZAS GRÁFICAS

Implantación. Plantas de techo y general

- Norte, orientar plantas
- Entorno inmediato
- Topografía
- Vegetación y solados con grafismos
- Cotas de niveles
- Mobiliario urbano
- Artefactos
- Apertura puertas y ventanas
- Sombras a 45°
- Proyecciones
- Espesores y valor de línea
- Nomenclatura y escala
- Indicar líneas de cortes
- Cotas generales y parciales de medidas

Cortes y Vistas

- Línea de tierra
- Corte de tierra
- Cotas de nivel
- Estructura
- Espesores y valor de línea
- Sombras
- Mobiliario
- Escala humana
- Vegetación
- Entorno inmediato
- Nomenclatura y escala
- Profundidades
- Apertura puertas y ventanas
- Descripción de materialidad

Objetivo General

-Aprender a relevar y representar una obra de arquitectura en el lenguaje propio de la disciplina, planos y maqueta.

Objetivos Particulares

- Reconocer una obra con valor arquitectónico como “referente” o “ejemplar”.
- Realizar un análisis sintético de su forma, espacio y materialidad.
- Transmitir mediante plantas, cortes y vistas a escala los atributos de la obra.
- Comprender la importancia de la implantación, la topografía, las orientaciones de una obra.
- Reconocer mediante el estudio directo de una obra, la importancia de las medidas de las cosas.

Estrategias de trabajo

DE LO GENERAL A LO PARTICULAR

- Realización de bocetos a escala gráfica de la obra completa. Mediciones generales.
- Acotación según indicaciones de la cátedra.
- Realización de bocetos de detalle de algún sector que sea más complejo. Medición y acotación.
- Toma de alturas. Referencias de escala.

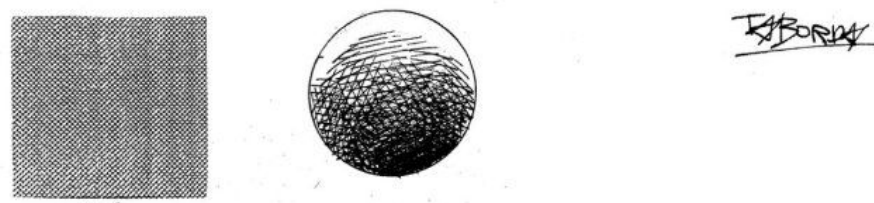
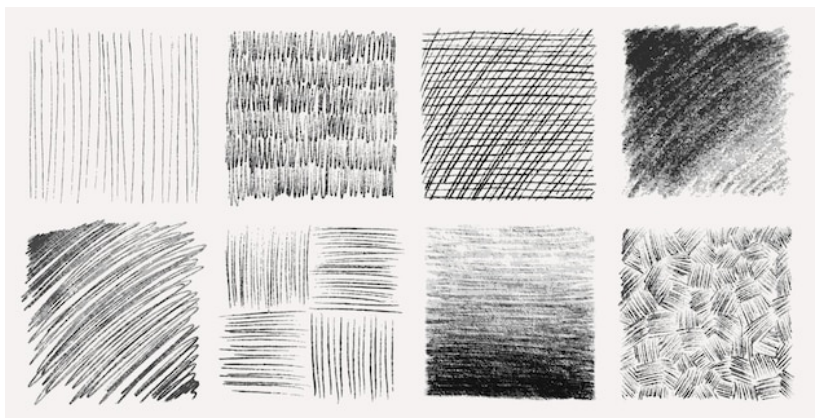
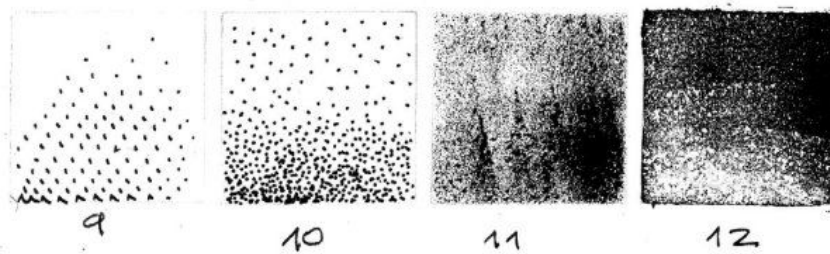
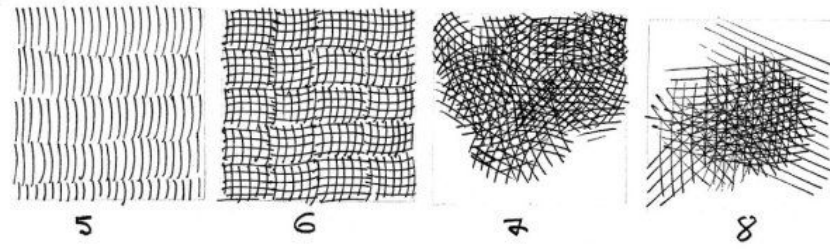
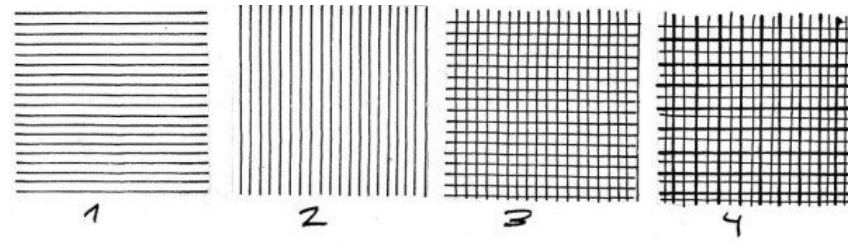
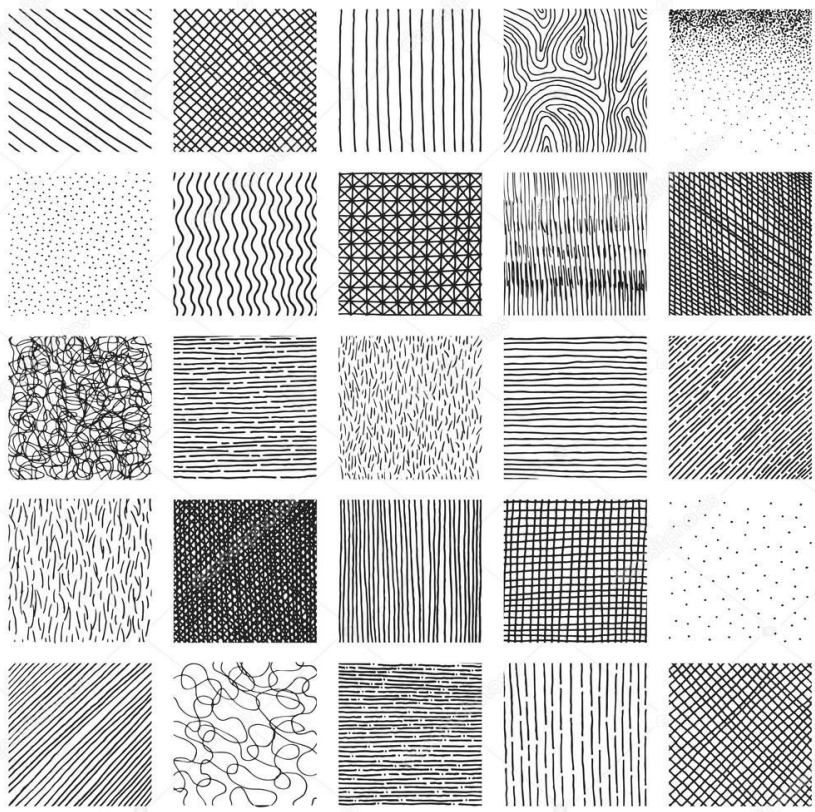
NO CONFIAR EN LA “MEMORIA” PERO SI EJERCITARLA

- Dibujar en croquis porque de esa manera se fijan las cosas. El registro gráfico de lo que se observa representa una mejor comprensión del objeto y sus características.
- Sacar fotografías generales y de detalles. Las imágenes quedan en nuestra memoria como proyectistas.

ESTAR ATENTOS AL TEMA DEL ESPACIO, la LUZ y el CLIMA

- Observar y tomar nota de lo que pase con la luz solar y las sombras.
- Sentir cuales son los lugares frescos, los calurosos, los cálidos. Buscar los “porqué”.
- Tratar de diferenciar los espacios e identificar las sensaciones de cada uno.

Grafismos



ESBORRAT



SUM – Barrio Cocomarola Oeste
Ciudad de Posadas